

Das Programm



**NATURA HOME Flint**

Das Stuhlprogramm

ZR. 719143 – Preis- und Typenliste 10/2022

## Produktinformation – FLINT

Bitte unbedingt diese Produktinformation, Gebrauchs- und Pflegeanleitungen beachten! Für Schäden, die durch Nichtbeachtung entstehen, kann keine Garantie/ Gewährleistung übernommen werden.

### Für Planungsmodelle gilt generell:

Ein sorgfältiges Aufmass ist Voraussetzung für eine exakte Montage und Ausrichtung der Möbel. Bitte bedenken Sie, dass Böden, Wände, Decken usw. nicht ganz gerade sind.

**Produktbezeichnung:** Stuhl und Sitzbank im Retro Stil

**Modellbezeichnung:** FLINT

**Konstruktiver Aufbau /  
Materialien:** Massiver Buche Rahmen bei Stuhl und Bank  
Gurtverspannung in Sitz und Rücken

**Ausführungsvarianten  
/ ca. Maße:** **Natura FLINT Chair Variante 1 + 3:** Höhe ± 89 cm, Breite ± 52 cm, Sitzhöhe ± 50 cm,  
Sitztiefe ± 44 cm, Total Tiefe ± 68 cm

**Natura FLINT Armchair Variante 2 + 4:** Höhe ± 89 cm, Breite ± 61 cm, Sitzhöhe ± 50 cm,  
Sitztiefe ± 44 cm, Total Tiefe ± 68 cm

**Natura FLINT Chair Variante 5 + 7:** Höhe ± 89 cm, Breite ± 58 cm, Sitzhöhe ± 50 cm,  
Sitztiefe ± 44 cm, Total Tiefe ± 70 cm

**Natura FLINT Armchair Variante 6 + 8:** Höhe ± 89 cm, Breite ± 66 cm, Sitzhöhe ± 50 cm,  
Sitztiefe ± 44 cm, Total Tiefe ± 70 cm

**Natura FLINT Sitzbank ohne Armlehnen:** Höhe ± 83 cm, Sitzhöhe ± 49 cm, Sitztiefe ±  
44cm, Total Tiefe ± 65cm  
Breite gesamt: 160cm - 172 cm  
Breite gesamt: 180cm – 192 cm  
Breite gesamt: 200cm – 212 cm

**Natura FLINT Sitzbank mit Armlehnen und Längsnähten:**  
Höhe ± 91cm, Sitzhöhe ± 50cm,  
Sitztiefe ± 44cm, Total Tiefe ± 65cm, Breiten:  
160: 150cm Sitzfläche & 174cm Rückenlehne  
180: 170cm Sitzfläche & 194cm Rückenlehne  
200: 190cm Sitzfläche & 214cm Rückenlehne

**Natura FLINT Sitzbank mit Armlehnen und Knöpfen:**  
Höhe ± 92 cm, Sitzhöhe ± 50 cm,  
Sitztiefe ± 44 cm, Total Tiefe ± 65cm, Breiten:  
160: 150cm Sitzfläche & 174cm Rückenlehne  
180: 170cm Sitzfläche & 194cm Rückenlehne  
200: 190cm Sitzfläche & 214cm Rückenlehne

**Art der Polsterung:** Gurtverspannung, Polyetherschaum

**Bezugsmaterialien:**

<b>Stoffgruppe A</b>	<b>Stoffzusammensetzung</b>
Almeida	100% Polyester
Alpine	96% Polyester, 4% Polyacryl
Cape	100% Polyester
Colorado	100% Polyester
Guarda	96% Polyester, 4% Polyurethan, Rückseite = 100% Leder
Loft	100% Polyester
Montana	100% Polyester
Oasis	100% Polyester
Royal	100% Polyester

<b>Stoffgruppe B</b>	<b>Stoffzusammensetzung</b>
Nevada	96% Polyester, 4% Polyurethan
Kiss	60% Baumwolle, 40% Leinen
Wing	90% Polyester, 10% Polyacryl

<b>Stoffgruppe C</b>	<b>Stoffzusammensetzung</b>
Cuneo	73% Polyester, 27% Polyacryl
Chaves	53% Polyester, 47% Polyacryl
Facet	75% Wolle, 25% Polyacryl
Sahara	100% Polyurethan
Pisa	100% Polyester

Ledergruppe 1, lt. Deckblatt der Preisliste  
 Ledergruppe 2, lt. Deckblatt der Preisliste  
 Ledergruppe 3, lt. Deckblatt der Preisliste

Alternativ ist bei allen Flint Varis Alternativ ist bei allen Varianten von Flint ein Loomrücken möglich – die Loomfarben entnehmen Sie bitte der Preisliste

Bitte beachten Sie, dass es zwischen Stoff- und Lederbezügen zu unterschiedlich großen Zuschnittsflächen kommen kann! Funktions- oder verstellbare Teile brauchen beim Bezugsmaterial mehr Spielraum.

Achtung: Sonne und Licht verändern im Laufe der Zeit und je nach Standort der Produkte die Farbe des Leders.

**Besonderheiten:** Fußfarben lt. Preisliste

**Belastbarkeit:** Stuhl = 120 KG

## Technische Informationen:

<b>Gestell:</b>	4-Fuß Rundholz (massiv)
<b>Unterfederung Sitz:</b>	Unten: HR42/50, Oben: T21 Stuhl: Bucherahmen, Polyetherschaum oben: T18, unten HR 42/50
<b>Polsteraufbau Sitz:</b>	Bank: Bucherahmen, Polyetherschaum oben: T18, Mitte: T21, Unten: HR 4250
<b>Unterfederung Rücken:</b>	Polyetherschaum + Gurtverspannung
<b>Polsteraufbau Rücken:</b>	Polyetherschaum + Gurtverspannung

### Füße:

Achtung: Um den Fußboden vor Kratzer zu schützen, bitten wir Sie darauf zu achten, dass der jeweilige Fußboden geschützt wird durch gesondertes Unterlegen unter die Standardfußvarianten des Herstellers.

## Material und Pflege

### Pflege und Unterhalt:

#### Reinigungs- und Pflegeanleitung:

Die Unterhaltspflege ist gleichzusetzen mit der täglichen Körperpflege des Menschen. Bei der regelmäßigen Unterhaltspflege werden Verschmutzungen, die durch den täglichen Gebrauch entstehen, beseitigt (Hausstaub, Krümel, Fusseln, etc.) und zwar durch regelmäßiges Absaugen (geringe Saugleistung) mit einem normalen Haushaltsstaubsauger mit Polsterdüse. Bei Velours- und Flachgewebe unbedingt eine Düse mit weichen Bürsten verwenden und in Strichrichtung arbeiten. Anschließend mit einer weichen Bürste abbürsten (z. B. Kleiderbürste). Ab und zu sollte der Bezug mit einem feuchten Ledertuch abgewischt werden. Die Feuchtigkeit hält die Fasern elastisch und wirkt sich so positiv auf deren Langlebigkeit aus. Keinesfalls Mikrofasertücher oder Dampfreiniger verwenden! Flecken entfernt man am besten sofort, unmittelbar nach dem Entstehen. Wichtig ist, dass verschüttete Flüssigkeiten sofort mit einem saugfähigen Küchenpapier oder Tuch abgetupft werden – nicht reiben! Dann können sie gar nicht erst in das Gewebe eindringen. Viele Stoffe unserer Kollektion sind durch Ausrüstung fleckengeschützt, das heißt, Flüssigkeiten dringen nicht sofort in das Gewebe ein, sondern sind meist durch ein saugfähiges Tuch oder Papier zu beseitigen. Achtung: Niemals auf der Stelle reiben und immer erst die Herstelleranweisungen am Produkt beachten!

#### Lederpflege:

Damit Polstermöbel lange Zeit schön bleiben, müssen sie regelmäßig gereinigt und gepflegt werden. Lederpflege erfordert wenig Aufwand. Es ist empfehlenswert, neben der normalen Unterhaltspflege (leichtes Absaugen und gelegentliches Abwischen mit einem feuchten Tuch) das Leder je nach Nutzung ein- bis zweimal pro Jahr mit speziell geeigneten Reinigungsprodukten zu säubern und entsprechend geeignetem Lederpflegemittel gemäß Gebrauchsanweisungen zu behandeln. Reinigen Sie am besten immer ganze Teile großflächig von Naht zu Naht.

Bitte nicht mit ungeeigneten Mitteln wie z. B. Schuhcreme, Bohnerwachs oder Kosmetik experimentieren!

Beanspruchte Stellen am Nubuk-Lederbezug können mit weicher Bürste, Nubuk-Pad oder Schaumstoffschwamm wieder aufgeraut werden.

#### Stoffpflege:

Einige ganz besonders hochwertige Materialien unserer angebotenen Stoffkollektion haben eigene Pflegeanleitungen, die es unbedingt zu beachten gilt. Bitte bewahren Sie die Anleitungen zusammen mit diesen Möbeln und dem Kaufvertrag auf.

#### Schadstoffgeprüft:

Entspricht den geltenden Bestimmungen

# Modellbedingte / warentypische Eigenschaften:

Unabhängig von Materialeinsatz, Konstruktion und Verarbeitung sind bei der qualitativen Beurteilung von Möbeln drei wichtige Produkteigenschaften zu berücksichtigen, da diese späteren Veränderungen aus normalem, natürlichen Gebrauch keinen Sachmangel darstellt:

**Warentypische Eigenschaft** – resultiert aus speziellen Materialeigenschaften, (z. B. Naturmerkmale bei Leder).

**Modellbedingte Eigenschaften** - optisches Erscheinungsbild eines Modells (z. B. legere Verarbeitung der Polsterung).

**Gebrauchseigenschaft** – nutzungsbedingte Veränderungen, die keine Rückschlüsse auf Verarbeitung und Qualität zulassen (z. B. „Lieblingsplatz“ bei Polstermöbeln, Belastbarkeitsgrenzen bei Funktionsteilen).

ACHTUNG: Bitte die unten aufgeführten Informationen beachten!

## Lederarten und Eigenschaften:

Lederbezüge sind nicht nur Gewähr für eine lange Lebensdauer, sie repräsentieren auch Schönheit und Eleganz der Natur.

Leder ist ein Naturprodukt, mit allen seinen natürlichen Eigenschaften. Jede Haut hat deshalb ihre individuelle Beschaffenheit. Zeckenbisse, Gabelstiche usw. sind warentypische Naturmerkmale. Sie garantieren die Echtheit und sind kein Produktsachmangel.

Gerade bei Ledern sollten Sie auf Qualität achten, dann bekommen Sie nämlich weiche, geschmeidige, atmungsaktive Lederarten. (Qualität hat, wie immer, auch bei Leder seinen Preis.)

Hochwertiges Leder ist so gefärbt, dass sich die Farbe um jede einzelne Faser legt und alle natürlichen Merkmale sichtbar lässt. Für eine Polstergarnitur werden fünf bis sieben Häute verarbeitet.

Die Tiere haben unter unterschiedlichen Bedingungen gelebt, keine Haut gleicht der anderen, wodurch Struktur- und Farbabweichungen sowie Natur- und Wachstumsmerkmale entstehen, die naturbedingt sind. Diese Lebenszeichnungen beeinträchtigen weder den Wert, noch die Haltbarkeit, sie machen aus jedem Möbel ein Unikat.

Bedenken Sie immer, dass auch Leder durch starke Lichteinwirkung, insbesondere Sonne, ausbleichen und dauerhafte Nähe zu eingeschalteten Heizkörpern das Leder austrocknet und es porös und brüchig macht.

Abhilfe: Für Beschattung bzw. Luftbefeuchter sorgen, da dieses Klima auch für Menschen schädlich ist.

## Stoffarten und Eigenschaften:

Der Bezug ist wie das Gesicht des Polstermöbels, die Entscheidung Stoff oder Leder beeinflusst die Optik und die Gebrauchseigenschaften entscheidend.

Ihr persönliches Wohlbefinden sollte die Hauptrolle spielen, testen Sie all unsere Modelle. Ihr Einrichtungsberater ist Ihnen bei der Beantwortung Ihrer Fragen sehr gerne behilflich.

Der Preis eines Stoffes sagt nicht zwangsläufig etwas über seine Robustheit und Langlebigkeit aus. Sondern kann Ausdruck anderer Qualitätskriterien sein, wie z. B. der Exklusivität und Eleganz der verwendeten Materialien (Seide), der Raffinesse des Druck- oder Webverfahrens, des hohen ästhetischen Wertes oder der extremen Feinheit.

Polstermöbel werden im Durchschnitt vier Stunden pro Tag genutzt. Legt man pro Woche nur 6 Tage zugrunde und errechnet die Sitzdauer in einem Jahr, so kommt man auf die unglaubliche Zahl von 1248 Stunden. (Quelle: Stiftung Warentest) Während dieser Zeit müssen Polstermöbel hohe Gewichtsbelastungen, Scheuerbewegungen und andere Einflüsse wie Licht, Wärme, Staub etc. aushalten, möglichst ohne, dass sie dabei ihre Funktions- und Gebrauchstauglichkeit verlieren.

Die Qualität der verwendeten Materialien, die Intensität der Nutzung sowie Tabakrauch, Schweiß oder sonstige Körperabsonderungen, natürlicher Verschleiß und Ihr Pflegeverhalten bestimmen somit in hohem Maße, wie lange die Freude an den Möbeln währt. Häusliche Jeansträger müssen wissen, dass grobe

Jeansstoffe mit derben Nähten der Feind feingewebter Polsterbezüge (und Autositz) sind und abfärben, ebenso wie nicht farbechte Textilien. Klettbänder, Haustiere mit scharfen Krallen müssen von Polstermöbeln ferngehalten werden.

**Legere Polsterung:  
(Faltenbildung)**

Die von uns bevorzugte „legere Polsterung“ (im Gegensatz zur straffen Polsterung wie bei Stilmöbeln) ist an ihrer Anschließbarkeit zu erkennen. Die Polsterung ist weicher und der Bezug nicht glatt, damit man „im Sofa“ und nicht „auf dem Sofa“ sitzt.

Eine optisch wellige Oberfläche auf Sitz, Rücken und Armlehnen stellt keinen Qualitätsmangel dar, sondern ist modellbedingt gewollt, um optimalen Sitzkomfort zu gewährleisten. Unsere losen Sitz- und Rückenkissen gehören nach Gebrauch aufgeschüttelt. Um die Flächen nach der Benutzung zu glätten, sollten modellbedingt die Sitz- und Rückenkissen nach außen gestrichen, geklopft oder geschüttelt werden.

**Sitzhärteunterschiede:**

Der Sitzkomfort innerhalb einer Polstergruppe kann differieren. Oft ist es konstruktiv und formbedingt nicht möglich, jedes verwendete Element mit gleicher Unterfederung auszustatten (z. B. bei Eckelementen, Funktionsbauteilen, Verwandlungselementen, Anstellhockern, unterschiedlichen geometrischen Grundformen, Abschlusselementen etc.). Das ist warentypisch und Standard bei industrieller Fertigung. Es ist auch nicht auszuschließen, dass der Eindruck unterschiedlicher Sitzhärten entsteht, obwohl die Polsterungen einheitlich sind. (Schaumstoff kann innerhalb seines Raumgewichts technisch Toleranzen von plus/minus 10 % aufweisen).

**Wellenbildung:**

Beim so genannten „Einsitzen“ (Lieblingsplatz) verändert sich die Sitzhärte. Sie wird weicher in Abhängigkeit von Art und Dauer der Benutzung. Dies ist ein normaler Prozess, den jede Polsterung durchläuft. Um gleichmäßige Sitzhärten zu erzielen, ist es wichtig, die Sitzpositionen von Zeit zu Zeit zu ändern. Sonst kann es zu einseitiger Mulden- und Faltenbildung (Lieblingsplatz) kommen. Richtlinie: Je stärker das Bezugsmaterial und größer die verpolsterte Fläche, umso größer ist die Neigung zur Falten- und Muldenbildung. Unterstützt wird diese Entwicklung dadurch, dass Leder sich unter Einfluss von Körpergewicht mehr oder minder dehnen und dadurch „Wellen“ bilden. Diese optische Veränderung hat auf Gebrauch, Funktion und Lebensdauer keinen Einfluss und stellt keinen Sachmangel dar. Darüber informiert verbraucherverständlich und eingehend auch die Stiftung Warentest – „Möbel kaufen“

**Funktionen:**

Funktionssofas, Relaxliegen (Kompromissmöbel/ kein Bettersatz), Ruhe- oder TV-Sessel, Sofas mit ausklappbaren Armlehnen oder höhenverstellbaren Rücken benötigen Beschläge mit komplizierten Verstellmechaniken. Damit diese Technik auf Dauer zuverlässig funktioniert, ist ihre sorgfältige Handhabung sehr wichtig.

Bei Verwandlungssofas und Verwandlungsliegen müssen die ausziehbaren Teile am besten in der Mitte – oder rechts und links gleichmäßig angefasst und bedient werden. So können die Beschläge nicht durch einseitige Handhabung verzogen oder beschädigt werden. Ausklappbare Fußteile bei Relaxsesseln dürfen wenig als Sitzplatz genutzt werden wie verstellbare, abklappbare Armlehnen oder Kopfstützen. Hier beträgt die übliche Belastbarkeit 20 bis maximal 40 kg.

Funktionsteile benötigen einen gewissen Spielraum. Leichte Maßveränderungen durch die Dicke der Bezugsmaterialien sind unumgänglich. Aus hygienischen Gründen sind hier die Gebrauchs- und Pflegeanleitungen des Herstellers besonders zu beachten.

**Lichtechtheit:**

Als Lichtechtheit bezeichnet man die Resistenz eines Stoffes gegenüber der Einwirkung von Licht (insbesondere Sonnenschein, Tageslicht, Halogen-Beleuchtung). Kunstfasern und dunklere Farbtöne erreichen höhere Lichtechtheiten als Naturfasern und hellere brillante Farben. Die Verfärbung des Materials unter Einfluss von Licht ist bei Möbelstoffen nicht zu verhindern. Die Urgewalt der Sonne verändert alle Materialien! Besondere Vorsicht ist deshalb in hellen Südzimmern mit viel Glas geboten. Insbesondere bei Sonnenschein sollten Vorhänge oder Jalousien geschlossen werden, da sonst viele Stoffe/ Bezugsmaterialien oder natur belassene Leder schon nach wenigen Wochen an den beschienenen Stellen Farbabweichungen aufweisen.

**Farbabweichungen:**

Geringfügige Farbtoleranzen zwischen dem beim Kauf vorliegenden Muster und der Lieferung sind möglich. Das gilt insbesondere bei Naturfasern und Leder. Aus farbtechnischen Gründen kann für eine absolute Farbgleichheit keine Garantie übernommen werden, insbesondere bei Nachbestellungen empfiehlt sich eine Abklärung im Einzelfall nach Muster.

**Anfärbungen:**

Bei hellen Stoff- oder Lederbezügen treten mitunter Anfärbungen auf, die durch nicht farbechte Textilien, z. B. von dunklen Jeansstoffen, T-Shirts oder ähnlichen verursacht werden. Wenn Jeansstoffe selbst nach mehrmaligem Waschen noch Farbabreibungen auf dem Bezugstoff hinterlassen, handelt es sich nachweislich um einen Mangel des Bekleidungsstoffes und liegt nicht in der Qualität des Möbelstoffes (Bezugsmaterialies) begründet.

- Reibechtheit:** Als Reibechtheit bezeichnet man die Widerstandsfähigkeit der Farbe von Möbelstoffen oder Leder gegenüber dem Abreiben oder Anfärben an andere trockene oder feuchte Textilien. In der Regel erreichen helle Farben höhere Reibechtheiten als dunklere Töne. Zur Reinigung sollten Sie ausschließlich destilliertes Wasser verwenden und mit einem weißen, weichen, sauberen Tuch vorsichtig reiben, immer großflächig von Naht zu Naht, leicht und ohne viel Druck und niemals nur auf der Stelle (Farbabrieb und Ränder)! Bitte keine Mikrofasertücher und Dampfreiniger verwenden.  
> siehe auch unsere diversen Pflegeanleitungen für Bezüge
- Gebrauchslüster:** Der Gebrauchslüster oder „Sitzspiegel“ entsteht bei samtigen Stoffen, wie Velours und eventuell Mikrofasern, indem sich Flor durch den Druck bei der Benutzung flach legt und so je nach Lichteinfall einen anderen optischen „Eindruck“ hervorruft (z. B. hell/dunkel oder matt/glänzend Effekt). Diese optische Veränderung hat auf Gebrauch, Funktion und Lebensdauer keinen Einfluss und stellt keinen Sachmangel dar.
- Falten/ Muldenbildung:** Die von uns bevorzugte „legere Polsterung“ (im Gegensatz zur straffen Polsterung wie bei Stilmöbeln) ist an ihrer Anschmiegsamkeit zu erkennen. Die Polsterung ist weicher und der Bezug ist nicht straff gespannt. Eine modellbedingte oder gestalterisch gewünschte Faltenbildung ist warentypisch, die Abzeichnung bei Steppmatten oder –kissen sind design- oder konstruktionsbedingt. Beim so genannten „Einsitzen“ (Lieblingsplatz) verändert sich in Abhängigkeit von Art und Nutzungsdauer auch die Sitzhärte, ein normaler Prozess, den jede Polsterung durchläuft. Um gleichmäßige Sitzhärten zu erzielen, ist es daher wichtig, die Sitzpositionen von Zeit zu Zeit zu ändern. Je größer die verpolsterte Fläche, umso größer ist die Neigung zu einseitiger Mulden- und Faltenbildung (Stiftung Warentest).
- Achtung: Das Modell ist bewusst leger verarbeitet. Faltenbildung ist daher gewollt.

## Modellvarianten



### Stuhl- und Bankprogramm Natura Home Flint

#### Flint Stuhl Variante-7 8082

##### Ausführung:

Bezug: Kiss graphit (PG B)  
Knopf, Keder: Kiss lichtgrau (PG B)  
Textilkennzeichnung: 60% Baumwolle, 40%  
Leinen

Gestell: Holzfuß rund, Eiche geölt P.32

##### Beschreibung:

Sitztiefe: ca. 45 cm  
Sitzhöhe: ca. 50 cm  
Maße: ca. B: 58 cm H: 89 cm T: 70 cm

**Werbepreis\*:** 299,- €



#### Flint Armlehnstuhl Variante-8 8083

##### Ausführung:

Bezug: Kiss lichtgrau (PG B)  
Knopf, Keder: Kiss anthrazit (PG B)  
Textilkennzeichnung: 60% Baumwolle, 40%  
Leinen

Gestell: Holzfuß rund, Eiche geölt P.32

##### Beschreibung:

Sitztiefe: ca. 45 cm  
Sitzhöhe: ca. 50 cm  
Maße: ca. B: 66 cm H: 89 cm T: 70 cm

**Werbepreis\*:** 399,- €



#### Flint Polsterbank 8091

##### Ausführung:

Bezug: Royal anthrazit (PG A)  
Knopf, Keder: Royal lightgrey (PG A)  
Textilkennzeichnung: 100% Polyester  
Gestell: Holzfuß rund, Eiche massiv, geölt

##### Beschreibung:

Sitztiefe: ca. 45 cm  
Sitzhöhe: ca. 50 cm  
Maße: ca. B: 194 cm H: 92 cm T: 65 cm

**Werbepreis\*:** 799,- €

*ohne Kissen und Deko*

\* Alle Preise sind Unverbindliche Preisempfehlungen (ohne Lieferung und Montage) in Euro einschließlich der jeweils gültigen Mehrwertsteuer. Abweichungen in Struktur, Farbe, Form und Abmessungen, Gewicht sowie technische Änderungen gegenüber den Abbildungen und textlichen Angaben sind möglich und bleiben vorbehalten soweit diese in der Natur der verwendeten Materialien liegen und handelsüblich sind.

Alles ohne Deko, nur solange Vorrat reicht.





**Stuhl- und Bankprogramm  
Natura Home Flint**

**Flint Stuhl Variante-1 8076**

**Ausführung:**

Bezug: Royal Sun (PG A)

Textilkennzeichnung: 100% Polyester

Gestell: Holzfuß rund, Nussbaum massiv geölt  
P.54

**Beschreibung:**

Sitztiefe: ca. 45 cm

Sitzhöhe: ca. 50 cm

Maße: ca. B: 52 cm H: 89 cm T: 68 cm

**Werbepreis\*:** 289,- €



**Flint Stuhl Variante-3 8078**

**Ausführung:**

Bezug: Royal Forest (PG A)

Textilkennzeichnung: 100% Polyester

Gestell: Freischwinger Metall schwarz  
pulverbeschichtet

**Beschreibung:**

Sitztiefe: ca. 45 cm

Sitzhöhe: ca. 50 cm

Maße: ca. B: 52 cm H: 89 cm T: 68 cm

**Werbepreis\*:** 349,- €



**Flint Armlehnstuhl Variante-4 8079**

**Ausführung:**

Bezug: Royal Forest (PG A)

Textilkennzeichnung: 100% Polyester

Gestell: Freischwinger Metall schwarz  
pulverbeschichtet

**Beschreibung:**

Sitztiefe: ca. 45 cm

Sitzhöhe: ca. 50 cm

Maße: ca. B: 61 cm H: 89 cm T: 68 cm

**Werbepreis\*:** 449,- €

*ohne Kissen und Deko*

\* Alle Preise sind Unverbindliche Preisempfehlungen (ohne Lieferung und Montage) in Euro einschließlich der jeweils gültigen Mehrwertsteuer. Abweichungen in Struktur, Farbe, Form und Abmessungen, Gewicht sowie technische Änderungen gegenüber den Abbildungen und textlichen Angaben sind möglich und bleiben vorbehalten soweit diese in der Natur der verwendeten Materialien liegen und handelsüblich sind.

Alles ohne Deko, nur solange Vorrat reicht.

**Stuhl- und Bankprogramm  
Natura Home Flint**



**Flint Polsterbank 8087**

**Ausführung:**

Bezug: Royal Liver (PG A)

Keder: Royal anthrazit (PG A)

Textilkennzeichnung: 100% Polyester

Gestell: Holzfuß rund, Eiche schwarz P.38

**Beschreibung:**

Sitztiefe: ca. 43 cm

Sitzhöhe: ca. 50 cm

Maße: ca. B: 174 cm H: 92 cm T: 65 cm

**Werbepreis\*:** 799,- €



**Flint Stuhl Variante-1 8076**

**Ausführung:**

Bezug: Leder Cloudy brown, Ledergruppe 3

Fuß: Holzfuß rund, Eiche kolonial, P.21

**Beschreibung:**

Sitztiefe: ca. 45 cm

Sitzhöhe: ca. 50 cm

Maße: ca. B: 52 cm H: 89 cm T: 68 cm

**Werbepreis\*:** 599,- €



**Flint Armlehnstuhl Variante-2 8077**

**Ausführung:**

Bezug: Leder Cloudy brown, Ledergruppe 3

Fuß: Holzfuß rund, Eiche kolonial, P.21

**Beschreibung:**

Sitztiefe: ca. 45 cm

Sitzhöhe: ca. 50 cm

Maße: ca. B: 61 cm H: 89 cm T: 68 cm

**Werbepreis\*:** 849,- €

*ohne Kissen und Deko*

\* Alle Preise sind Unverbindliche Preisempfehlungen (ohne Lieferung und Montage) in Euro einschließlich der jeweils gültigen Mehrwertsteuer. Abweichungen in Struktur, Farbe, Form und Abmessungen, Gewicht sowie technische Änderungen gegenüber den Abbildungen und textlichen Angaben sind möglich und bleiben vorbehalten soweit diese in der Natur der verwendeten Materialien liegen und handelsüblich sind.

Alles ohne Deko, nur solange Vorrat reicht.

# Natura Flint - Verkaufspreisliste ab 01.10.2022

## FLINT STUHL



Polsterung: Vollpolster  
Bein: 4-Fuss, Holz,  
Eiche oder Nussbaum

Polsterung: Vollpolster  
Bein: Freischwinger,  
Pulverbeschichtet  
schwarz, Rundrohr

## FLINT STUHL MIT LOOM RÜCKEN



Polsterung: mit  
Loomrücken  
Bein: 4-Fuss, Holz,  
Eiche oder Nussbaum

Polsterung: mit Loomrücken  
Bein: Freischwinger,  
Pulverbeschichtet schwarz,  
Rundrohr

AN	8076 - Variante 1	8078 - Variante 3	8076 - Variante 1	8078 - Variante 3	
SG A	€ 294	€ 361	€ 361	€ 430	
SG B	€ 319	€ 389	€ 368	€ 433	
SG C	€ 368	€ 422	€ 404	€ 459	
LG 1	€ 502	€ 603	€ 479	€ 533	
LG 2	€ 554	€ 616	€ 520	€ 567	
LG 3	€ 621	€ 706	€ 574	€ 631	
Sitzhöhe:	50 cm	Gesamtgröße (HxTxB): 89x68x52	Sitzhöhe:	50 cm	Gesamtgröße (HxTxB): 89x68x52
Sitztiefe:	45 cm	Eigenbedarf:	Sitztiefe:	45 cm	Eigenbedarf:
Sitzbreite:	46 cm	Leder:	Sitzbreite:	46 cm	Leder:
Armhöhe:	-	Stoff:	Armhöhe:	-	Stoff:
		2,7 m <sup>2</sup>			2,7 m <sup>2</sup>
		2,0 m			2,0 m
<b>Extra Informationen:</b> Längstnähte 5 cm.		<b>Hinweis:</b> Belastbarkeit Freischwinger Maximum 100 KG, Holzbein Maximum 110 KG			

## FLINT ARMSTUHL



Polsterung: Vollpolster  
Bein: 4-Fuss, Holz,  
Eiche oder Nussbaum

Polsterung: Vollpolster  
Bein: Freischwinger, Pulverbeschichtet  
schwarz, Rundrohr

## FLINT ARMSTUHL MIT LOOM RÜCKEN



Polsterung: mit  
Loomrücken  
Bein: 4-Fuss, Holz,  
Eiche oder Nussbaum

Polsterung: mit Loomrücken  
Bein: Freischwinger,  
Pulverbeschichtet schwarz,  
Rundrohr

AN	8077 - Variante 2	8079 - Variante 4	8077 - Variante 2	8079 - Variante 4	
SG A	€ 392	€ 451	€ 477	€ 546	
SG B	€ 412	€ 464	€ 500	€ 559	
SG C	€ 474	€ 520	€ 528	€ 577	
LG 1	€ 685	€ 732	€ 652	€ 703	
LG 2	€ 755	€ 804	€ 706	€ 760	
LG 3	€ 876	€ 938	€ 804	€ 866	
<b>Variante 4</b>			<b>Variante 2</b>		
Sitzhöhe:	50 cm	Gesamtgröße (HxTxB): 89x68x61	Sitzhöhe:	50 cm	Gesamtgröße (HxTxB): 89x70x61
Sitztiefe:	45 cm	Eigenbedarf:	Sitztiefe:	45 cm	Eigenbedarf:
Sitzbreite:	46 cm	Leder:	Sitzbreite:	44 cm	Leder:
Armhöhe:	68 cm	Stoff:	Armhöhe:	68 cm	Stoff:
		3,8 m <sup>2</sup>			3,8 m <sup>2</sup>
		2,4 m			2,4 m
<b>Extra Informationen:</b> Längstnähte 5 cm.		<b>Hinweis:</b> Belastbarkeit Freischwinger Maximum 100 KG, Holzbein Maximum 110 KG			
<b>Extra Informationen für alle Stühle:</b> Wahlmöglichkeit für Keder nur innerhalb der jeweiligen Stoffart, einheitlich abgesetzt oder Ton in Ton. Stuhlbeine: Möglich in Eiche oder Nussbaum - Fußfarben: lt. Deckblatt für Fußfarben in Eiche und oder Nussbaum					

# Natura Flint - Verkaufspreisliste ab 01.10.2022

## FLINT

STUHL OHNE UND MIT LOOM RÜCKEN



Polsterung: Vollpolster  
Bein: 4-Fuss, Holz,  
Eiche oder Nussbaum

Polsterung: mit  
Loomrücken  
Bein: 4-Fuss, Holz,  
Eiche oder Nussbaum

## FLINT

ARMSTUHL OHNE UND MIT LOOM RÜCKEN



Polsterung: Vollpolster  
Bein: 4-Fuss, Holz,  
Eiche oder Nussbaum

Polsterung: mit  
Loomrücken  
Bein: 4-Fuss, Holz,  
Eiche oder Nussbaum

AN	8080 - Variante 5	8080 - Variante 5	8081 - Variante 6	8081 - Variante 6			
SG A	€ 294	€ 361	€ 392	€ 477			
SG B	€ 319	€ 368	€ 412	€ 500			
SG C	€ 368	€ 404	€ 474	€ 528			
LG 1	€ 502	€ 479	€ 685	€ 652			
LG 2	€ 554	€ 520	€ 755	€ 706			
LG 3	€ 621	€ 574	€ 876	€ 804			
Sitzhöhe:	50 cm	Gesamtgröße (HxTxB): 89x70x58		Sitzhöhe:	50 cm	Gesamtgröße (HxTxB): 89x70x66	
Sitztiefe:	45 cm	Eigenbedarf:		Sitztiefe:	45 cm	Eigenbedarf:	
Sitzbreite:	46 cm	Leder:	2,7 m <sup>2</sup>	Sitzbreite:	44 cm	Leder:	3,8 m <sup>2</sup>
Armhöhe:	-	Stoff:	2,0 m	Armhöhe:	-	Stoff:	2,4 m
<b>Extra Informationen:</b> Längstnähte 10 cm.				<b>Hinweis:</b> Belastbarkeit Holzbein Maximum 110 KG			

## FLINT

STUHL OHNE UND MIT LOOM RÜCKEN



Polsterung: Vollpolster  
Bein: 4-Fuss, Holz,  
Eiche oder Nussbaum

Polsterung: mit Loomrücken  
Bein: 4-Fuss, Holz, Eiche oder  
Nussbaum

## FLINT

ARMSTUHL OHNE UND MIT LOOM RÜCKEN



Polsterung: Vollpolster  
Bein: 4-Fuss, Holz,  
Eiche oder Nussbaum

Polsterung: mit  
Loomrücken)  
Bein: 4-Fuss, Holz,  
Eiche oder Nussbaum

AN	8082 - Variante 7	8082 - Variante 7	8083 - Variante 8	8083 - Variante 8			
SG A	€ 294	€ 361	€ 392	€ 477			
SG B	€ 319	€ 368	€ 412	€ 500			
SG C	€ 368	€ 404	€ 474	€ 528			
LG 1	€ 502	€ 479	€ 685	€ 652			
LG 2	€ 554	€ 520	€ 755	€ 706			
LG 3	€ 621	€ 574	€ 876	€ 804			
Sitzhöhe:	50 cm	Gesamtgröße (HxTxB): 89x70x58		Sitzhöhe:	50 cm	Gesamtgröße (HxTxB): 89x70x66	
Sitztiefe:	45 cm	Eigenbedarf:		Sitztiefe:	45 cm	Eigenbedarf:	
Sitzbreite:	46 cm	Leder:	2,7 m <sup>2</sup>	Sitzbreite:	44 cm	Leder:	3,8 m <sup>2</sup>
Armhöhe:	-	Stoff:	2,0 m	Armhöhe:	-	Stoff:	2,4 m
<b>Extra Informationen:</b> Verfügbar mit 2 Knöpfe (bei Vollpolster) oder ohne Knöpfe (bei Loomrücken)				<b>Hinweis:</b> Belastbarkeit Holzbein Maximum 110 KG			

**Extra Informationen für alle Stühle:** Wahlmöglichkeit für Keder nur innerhalb der jeweiligen Stoffart, einheitlich abgesetzt oder Ton in Ton. Stuhlbeine: Möglich in Eiche oder Nussbaum - Fußfarben: lt. Deckblatt für Fußfarben in Eiche und oder Nussbaum

# Natura Flint - Verkaufspreisliste ab 01.10.2022

## FLINT ESSZIMMERBÄNKE



Polsterung: Glatt, Vollpolster.  
Bein: Holz, Eiche oder Nussbaum, rund

## FLINT ESSZIMMERBÄNKE MIT LOOMRÜCKEN



Polsterung: Glatt, Rücken mit Loom.  
Bein: Holz, Eiche oder Nussbaum, rund

AN	8084	8085	8086		8084 A	8085 A	8086 A
Mass	160-3 sitze	180-3 sitze	200-3 sitze		160-3 sitze	180-3 sitze	200-3 sitze
SG A	€ 732	€ 765	€ 796		€ 896	€ 935	€ 969
SG B	€ 822	€ 855	€ 889		€ 938	€ 974	€ 1.018
SG C	€ 894	€ 935	€ 1.224		€ 989	€ 1.030	€ 1.072
LG 1	€ 1.309	€ 1.358	€ 1.419		€ 1.252	€ 1.303	€ 1.358
LG 2	€ 1.435	€ 1.494	€ 1.553		€ 1.350	€ 1.404	€ 1.463
LG 3	€ 1.564	€ 1.631	€ 1.698		€ 1.435	€ 1.497	€ 1.558
Leder	7,6 m <sup>2</sup>	8,4 m <sup>2</sup>	9,2 m <sup>2</sup>		7,6 m <sup>2</sup>	8,4 m <sup>2</sup>	9,2 m <sup>2</sup>
Stoff*	5,2 m	5,5 m	5,7 m		5,2 m	5,5 m	5,7 m
Sitz H:	49,5 cm	49,5 cm	49,5 cm	<b>Extra Informationen:</b> - Alle Größen haben 4 Beine. - Wahlmöglichkeit für Keder nur innerhalb der jeweiligen Stoffart, einheitlich abgesetzt oder Ton in Ton - Stuhlbeinen möglich in Eiche oder Nussbaum - Fußfarben: lt. Deckblatt Eiche und oder Nussbaum			
Sitz D:	43 cm	43 cm	43 cm				
Sitz B:	160 cm	180 cm	200 cm				
Arm H:	-	-	-				
Gesamt HxDxB:	83x65x173	83x65x193	83x65x213				

\* Alle Preise sind Unverbindliche Preisempfehlungen (ohne Lieferung und Montage) in Euro einschließlich der jeweils gültigen Mehrwertsteuer.

# Natura Flint - Verkaufspreisliste ab 01.10.2022

## FLINT ESSZIMMERBÄNKE



Polsterung: 10 cm Langstnähten, Vollpolster,  
Bein: Holz, Eiche oder Nussbaum, rund

## FLINT ESSZIMMERBÄNKE MIT LOOMRÜCKEN



Polsterung: 10 cm Langstnähten mit Loomrücken,  
Bein: Holz, Eiche oder Nussbaum, rund

AN	8087	8088	8089	8087 A	8088 A	8089 A
Mass	160-3 sitze	180-3 sitze	200-3 sitze	160-3 sitze	180-3 sitze	200-3 sitze
SG A	€ 819	€ 842	€ 858	€ 997	€ 1.023	€ 1.048
SG B	€ 896	€ 927	€ 956	€ 1.023	€ 1.054	€ 1.082
SG C	€ 984	€ 1.028	€ 1.069	€ 1.082	€ 1.131	€ 1.172
LG 1	€ 1.406	€ 1.504	€ 1.607	€ 1.347	€ 1.440	€ 1.535
LG 2	€ 1.574	€ 1.692	€ 1.819	€ 1.473	€ 1.589	€ 1.703
LG 3	€ 1.919	€ 2.058	€ 2.208	€ 1.759	€ 1.888	€ 2.027

**Extra Informationen:** 10 cm Langstnähten



Polsterung: mit Knöpfen, Vollpolster,  
Bein: Holz, Eiche oder Nussbaum, rund



Polsterung: glatt mit Loomrücken  
Bein: Holz, Eiche oder Nussbaum, rund

AN	8090	8091	8092	8090 A	8091 A	8092 A
Mass	160-3 sitze	180-3 sitze	200-3 sitze	160-3 sitze	180-3 sitze	200-3 sitze
SG A	€ 819	€ 842	€ 858	€ 997	€ 1.023	€ 1.048
SG B	€ 896	€ 927	€ 956	€ 1.023	€ 1.054	€ 1.082
SG C	€ 984	€ 1.028	€ 1.069	€ 1.082	€ 1.131	€ 1.172
LG 1	€ 1.406	€ 1.504	€ 1.607	€ 1.347	€ 1.440	€ 1.535
LG 2	€ 1.574	€ 1.692	€ 1.819	€ 1.473	€ 1.589	€ 1.703
LG 3	€ 1.919	€ 2.058	€ 2.208	€ 1.759	€ 1.888	€ 2.027

Leder	10,5 m <sup>2</sup>	12,4 m <sup>2</sup>	13 m <sup>2</sup>	10,5 m <sup>2</sup>	12,4 m <sup>2</sup>	13 m <sup>2</sup>
Stoff*	5,4 m	5,9 m	6,1 m	5,4 m	5,9 m	6,1 m

Sitz H:	49,5 cm	49,5 cm	49,5 cm	<b>Extra Informationen:</b> - Polsterungsoptionen mit 10 cm Langstnähten oder Glatt mit Knöpfen. - Alle Größen haben 4 Beine. - Keder Abgesetzt oder Ton in Ton - Wahlmöglichkeit für Keder und Knöpfe nur innerhalb der jeweiligen Stoffart, einheitlich abgesetzt oder Ton in Ton - Stuhlbeinen möglich in Eiche oder Nussbaum - Fußfarben: lt. Deckblatt Eiche und oder Nussbaum		
Sitz D:	43 cm	43 cm	43 cm			
Sitz B:	150 cm	170 cm	190 cm			
Arm H:	67 cm	67 cm	67 cm			
Gesamt HxDxB:	92x65x174	92x65x194	92x65x214			

\* Alle Preise sind Unverbindliche Preisempfehlungen (ohne Lieferung und Montage) in Euro einschließlich der jeweils gültigen Mehrwertsteuer.

# Natura Flint - Allgemeine Informationen

## FILZGLEITER

Jeder Stuhl oder Esszimmerbank mit einer Edelstahl oder pulverbeschichted schwarzer untergestell ist mit Filzgleitern erhältlich. Bitte geben Sie das bei Ihrer Bestellung an. Die Stühle und Bänke werden standardmäßig mit Kunststoffkappen geliefert. Leider haben wir keine Filzgleiter für die Stühle oder Banke mit Holzbeinen zur Verfügung.



Freischwinger

<b>Filzgleiter</b>	<b>Filzgleiter für Nachbestellungen</b>
€ 14	€ 9
Filzfürungen werden während der Produktion angebracht	<b>Nachbestellungen nur pro 12 Sets! Kombinationen sind möglich!</b>

## HOLZFARBEN STÜHLBEINE

### LACKIERT



P38 | Eiche Schwarz



P50 | Eiche Naturel

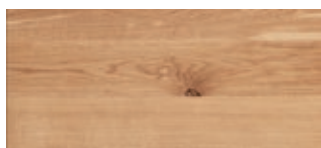


P56 | Eiche Smoke



P73 | Eiche Eco Snow

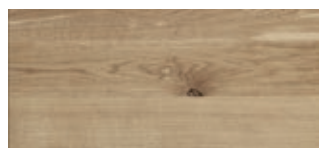
### GEÖLT



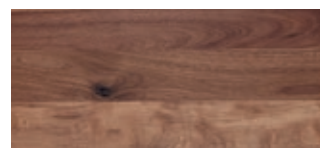
P32 | Eiche



P65 | Eiche White Grey



P51 | Eiche Bianco



P54 | Nussbaum

## LOOMFARBEN

### LACKIERT



20 | Rustique lackiert.

Standard mit Fuß P.20

Alle andere Fußfarben sind auch ohne Aufpreis möglich siehe oben.



21 | Kolonial lackiert.

Standard mit Fuß P.21



27 | Old Finish lackiert.

Standard mit Fuß P.27



38 | Satin Schwarz lackiert

Standard mit Fuß P.38

# Natura Flint - Lederkollektion

## LEDERGRUPPE 1

### TOLEDO | KONTRASTNAHT IST TON IN TON



Antracite



Avoiro



Betulla



Bianco



Bordeaux



Caffe



Cherry



Espresso



Ferrari



Kobalt



Lever



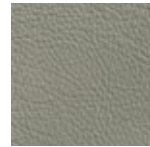
Mastic



Mocca



Olive



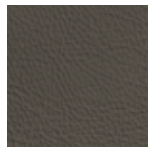
Perle



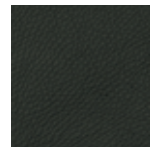
Petrol



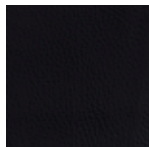
Red



Smog



Verde

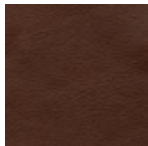


Zwart

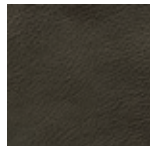
### CORDOBA | KONTRASTNAHT IST BEIGE



Antracite



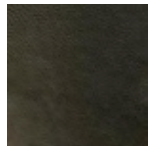
Cognac



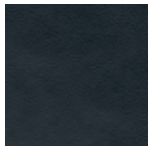
Forest



Moro



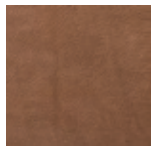
Moss



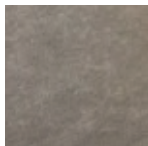
Petrol

## LEDERGRUPPE 2

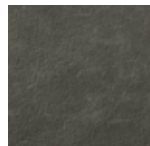
### IDAHO | KONTRASTNAHT IST TON IN TON



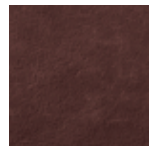
Cognac



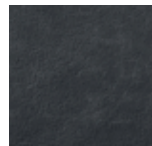
Antraciet



Forest



Brown

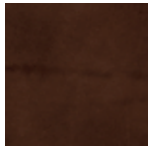


Graphite

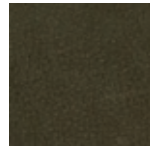
### KONGO | KONTRASTNAHT IST TON IN TON



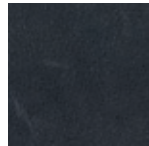
Antracite



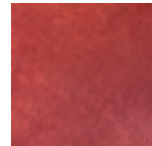
Brown



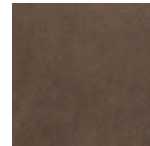
Forest



Petrol

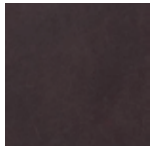


Scarlet

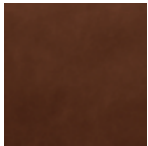


Taupe

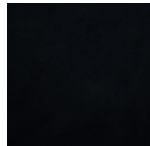
### RANCHO | KONTRASTNAHT IST BEIGE



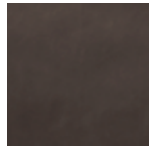
Brown



Cognac



Moro



Olive



Steel



Schwarz



# Natura Flint - Lederkollektion

## LEDERGRUPPE 2

### SIERRA | KONTRASTNAHT IST BEIGE



Antracite



Cognac



Forest



Olive



Walnut

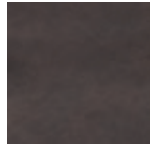
### BARCA | KONTRASTNAHT IST TON IN TON



Antracite



Cognac



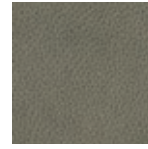
Dark Brown



Green



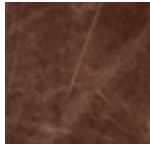
Kiwi



Taupe

## LEDERGRUPPE 3

### CLOUDY | KONTRASTNAHT IST TON IN TON



Brown

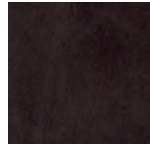
### PAMPLONA | KONTRASTNAHT IST TON IN TON



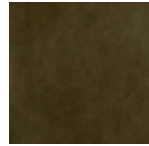
Antracite



Black



Dark Brown



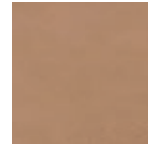
Forest



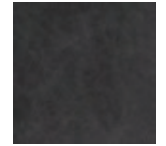
Lever



Light Grey



Savannah



Steel

# Natura Flint - Stoffkollektion

## STOFFGRUPPE A

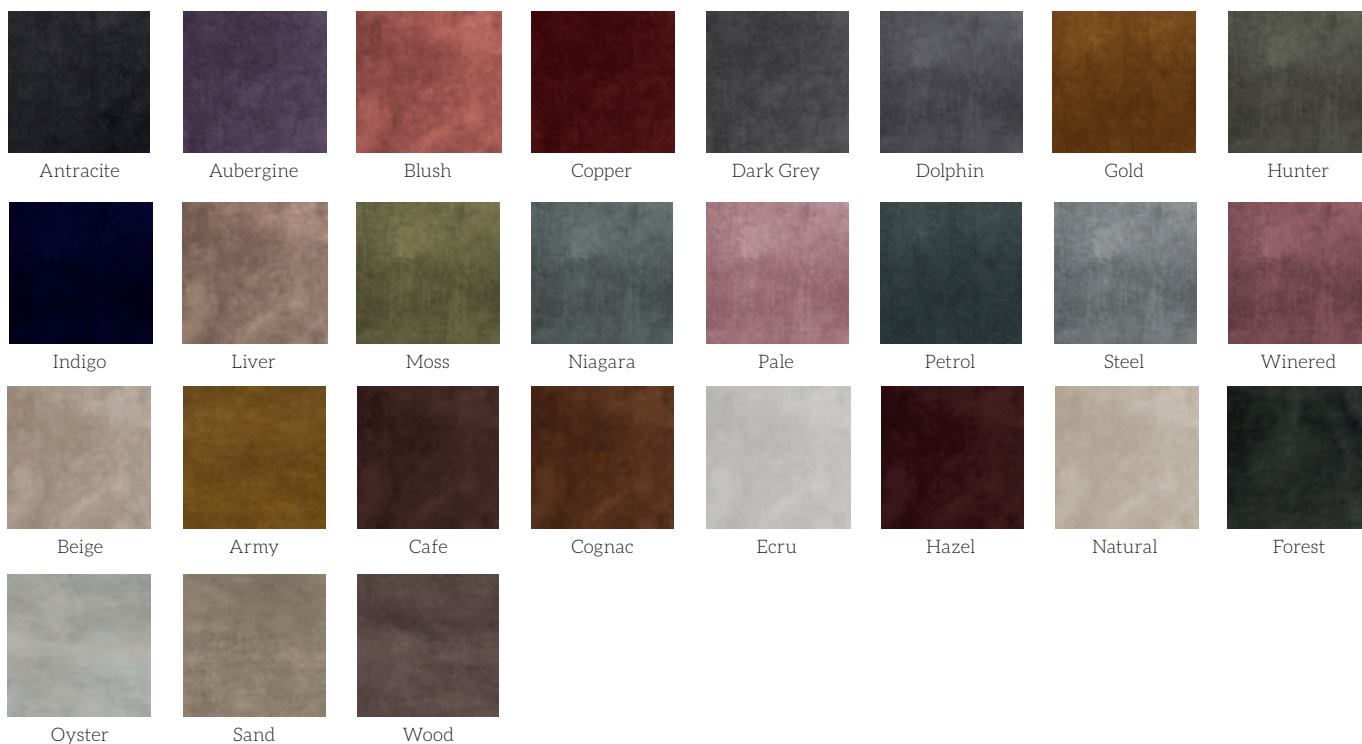
### ROYAL | KONTRASTNAHT IST BEIGE



### COLORADO | KONTRASTNAHT IST SCHWARZ



### ALMEIDA | KONTRASTNAHT IST TON IN TON



# Natura Flint - Stoffkollektion

## STOFFGRUPPE A

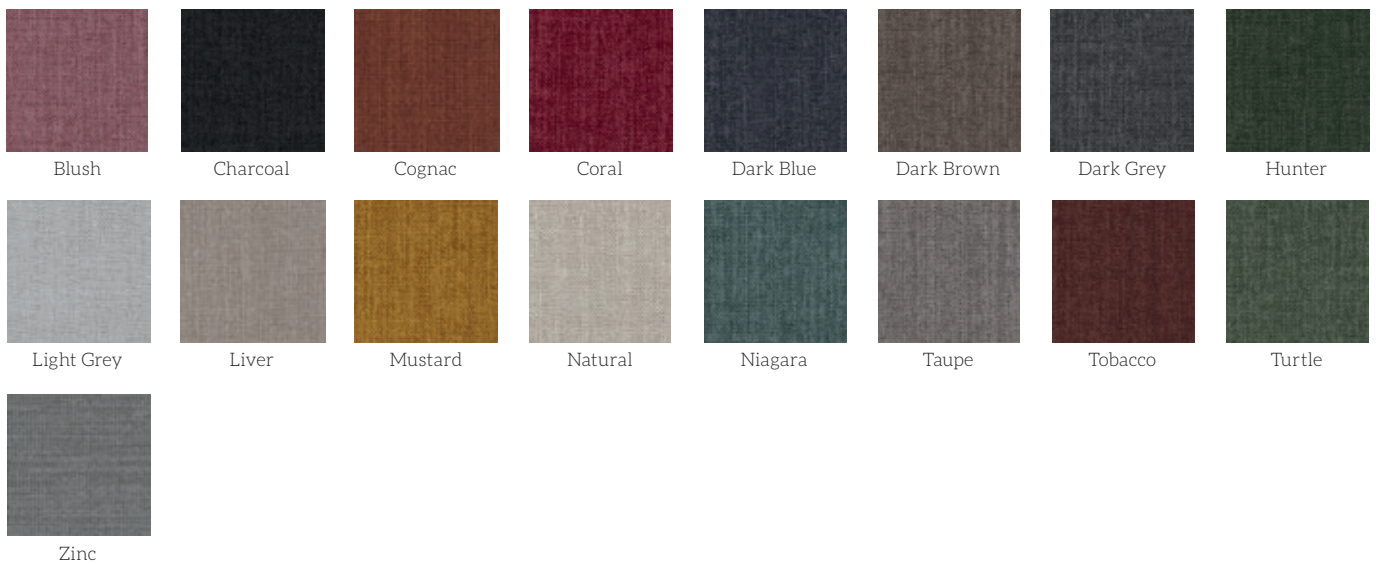
### ALPINE | KONTRASTNAHT IST TON IN TON



### LOFT | KONTRASTNAHT IST TON IN TON



### CAPE | KONTRASTNAHT IST TON IN TON



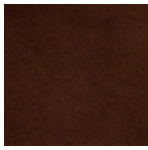
# Natura Flint - Stoffkollektion

## STOFFGRUPPE A

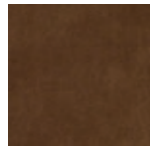
### MONTANA | KONTRASTNAHT IST BEIGE



Antraciet



Brown



Chocolat



Espresso



Forest



Grey



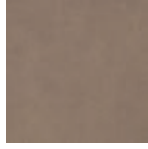
Mustard



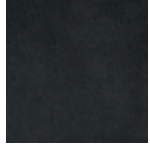
Navy



Petrol



Savannah



Steel



Winered



Zimt

### OASIS | KONTRASTNAHT IST TON IN TON



Ashgrey



Cabernet



Caramel



Dark Blue



Grey



Lava



Natural



Sepia



Shell



Slate

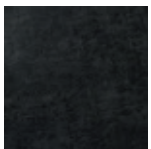


Turtle

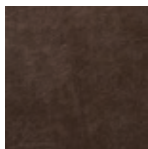


Wood

### GUARDA | KONTRASTNAHT IST TON IN TON



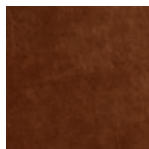
Antracite



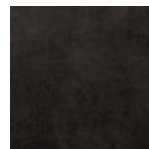
Brown



Camel



Cognac



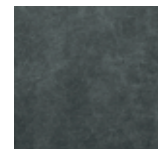
Dark Brown



Grey



Moss



Niagara

# Natura Flint - Stoffkollektion

## STOFFGRUPPE B

### KISS | KONTRASTNAHT IST BEIGE



Graphit



Grey



Light Grey



Natural



Army

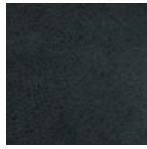


Pistachio

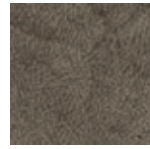
### NEVADA | KONTRASTNAHT IST BEIGE



Burgundy



Antraciet



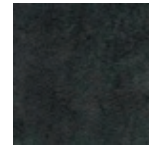
Dessert



Espresso



Forest



Graphit



Liver



Mocca



Steel



Taupe



Camel



Cognac



Mustard

### WING | KONTRASTNAHT IST TON IN TON



Carmine



Cognac



Desert



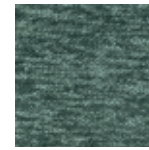
Gold



Ivory



Jungle



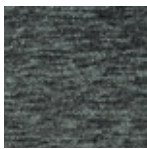
Niagara



Plumb



Shell



Slate



Steel



Taupe



Wood

# Natura Flint - Stoffkollektion

## STOFFGRUPPE C

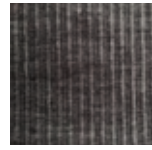
### CHAVES | KONTRASTNAHT IST TON IN TON



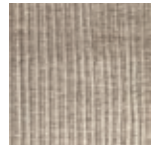
Forest



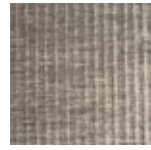
Graphite



Grey



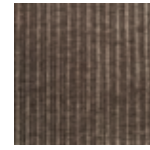
Naturel



Steel



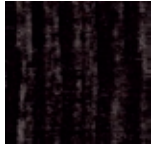
Sun



Taupe



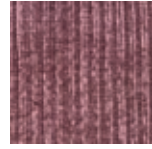
Burgundy



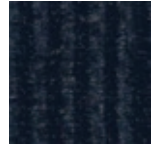
Espresso



Hazel



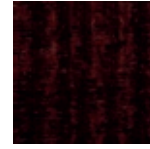
Magnolia



Navy

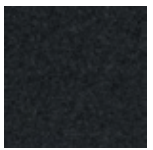


Shitake



Tobacco

### FACET | KONTRASTNAHT IST SCHWARZ



Anthracite



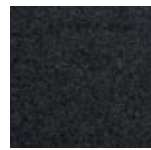
Kiesel



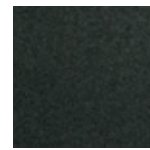
Ash Grey



Light Grey



Middle Grey



Olive



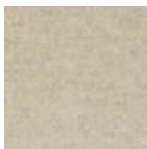
Azure



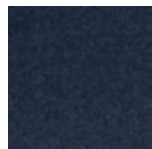
Dolphin



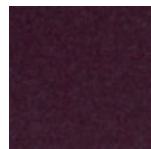
Mint



Natural



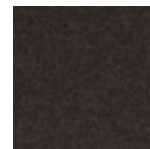
Navy



Purple



Shitake



Taupe



Zwart

### SAHARA | KONTRASTNAHT IST BEIGE



Antracite



Forest



Light Grey



Moss



Brown

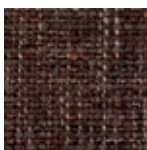


Cognac

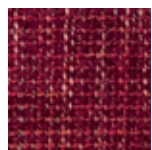
### CUNEO | KONTRASTNAHT IST TON IN TON



Brown



Camel



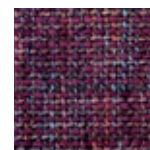
Bordeaux



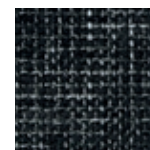
Forest



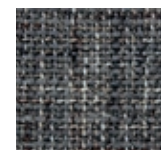
Blue



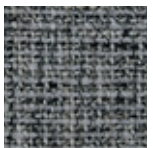
Aubergine



Graphit



Grey



Steel



Mastic

# Natura Flint - Stoffkollektion

## STOFFGRUPPE C

### PISA | KONTRASTNAHT IST TON IN TON



Purple



Azure



Amazone



Pistachio



Naturel



Ruby



Ecrú



Pale



Graphit



Brown



Green

### BULL | KONTRASTNAHT IST TON IN TON



Almond



Beige



Brandy



Caramel



Clay



Dark Blue



Eucalyptus



Forest



Graphite



Hunter



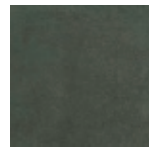
Lever



Magnolia



Steel



Thyme



Tobacco



Winered

# Allgemeine Informationen

## BESTELLUNGEN FRACHTFREIGRENZEN UND BESTELLUNGEN

- Bei Aufträgen unter € 450 wird ein Aufschlag von € 65 Euro für Fracht und Administrationskosten berechnet.
- Aufträge bitte an Nouvion BV, Fax 0031 413 277 079 oder per Email an: orders@nouvion.nl
- Wir liefern standardmäßig an eine feste Lieferadresse (Lager oder Filiale). Ausnahmen sind jedoch nur in Absprache möglich!

## BESTELLUNGEN STOFF & LEDER

- Bei Aufträgen mit Stoff- und Ledermetragen berechnen wir immer € 15 Versandkosten. Die Metragen werden immer separat verschickt.
- Stoff kann nur pro lfm bestellt werden, Stoffbreite ist 140 cm
- Leder ist pro halbe oder ganze Haut erhältlich. Unterhalb der unterschiedlichen Brutto-Hautabmessungen pro Ledertyp.
- Berücksichtigen Sie bei der Bestellung das Schneiden von Abfall, die Auswahl von Narben und Unregelmäßigkeiten. Diese sind für Ihre eigene Rechnung und es sind immer weniger Netzzähler zum Polstern übrig.
- Wenn Sie Ihren eigenen Stoff einsenden, sind Sie für die Menge und Qualität verantwortlich.
- Wenn Sie Ihre eigenen Stoffe verwenden, senden wir keine überschüssigen Stoffe zurück.
- Bei Aufträgen mit Fremdstoff / Leder oder Weisspolster erfolgt die Berechnung immer in Stoffgruppe B
- Bei Stoff oder Lederzugabe übernehmen wir keine Gewährleistung zur Art der Verarbeitung und der Eigenschaften des eingesandten Stoffes oder Leders. Dies gilt auch für den Rapport.
- **Fremdstoff schicken an: Nouvion, Koperslagerstraat 13, 5405 BS Uden, The Netherlands.**

Stoff/Leder	SG A	SG B	SG C	LG 1	LG 2	LG 3
Preis pro m	€ 58	€ 76	€ 110	-	-	-
Preis pro m2	-	-	-	€ 154	€ 219	€ 246

Bruttogrößen

Ledertyp	Barca	Cloudy	Cordoba	Kongo	Pamplona	Rancho	Sierra	Toledo
Durch. Hautgröße in QM	4,0	4,0	5,0	4,0	5,0	5,0	4,0	4,0

Stoff ist pro Meter und Leder pro m<sup>2</sup>

\* Alle Preise sind Unverbindliche Preisempfehlungen (ohne Lieferung und Montage) in Euro einschließlich der jeweils gültigen Mehrwertsteuer.



***Für Ihre ersten Ideen!***

Mehr im Internet unter [www.natura-einrichten.de](http://www.natura-einrichten.de)

*Firmenstempel*

Abholpreise (ohne Lieferung und Montage) in Euro einschließlich der jeweils gültigen gesetzlichen Mehrwertsteuer, Stand 10/2022, Preise gültig bis auf Widerruf. Abweichungen in Struktur, Farbe, Form, Abmessungen, Gewicht sowie technische Änderungen gegenüber den Abbildungen und textlichen Angaben sind möglich und bleiben vorbehalten, soweit diese in der Natur der verwendeten Materialien liegen und handelsüblich sind.

Wir sind Mitglied im Europa Möbel-Verbund GmbH & Co.KG, Ampertal 8, 85777 Fahrenzhausen. Weitere Informationen unter [www.natura-einrichten.de](http://www.natura-einrichten.de)