

## Das Programm



**NATURA HOME Newcastle**

## Das Stuhl-Programm

ZR. 719143 – Preis- und Typenliste 10/2022

## Produktinformation – NEW CASTLE

Bitte unbedingt diese Produktinformation, Gebrauchs- und Pflegeanleitungen beachten! Für Schäden, die durch Nichtbeachtung entstehen, kann keine Garantie/ Gewährleistung übernommen werden.

### Für Planungsmodelle gilt generell:

Ein sorgfältiges Aufmass ist Voraussetzung für eine exakte Montage und Ausrichtung der Möbel. Bitte bedenken Sie, dass Böden, Wände, Decken usw. nicht ganz gerade sind.

**Produktbezeichnung:** Armchair mit Kufen oder Spidergestell incl. Drehfunktion

**Modellbezeichnung:** New Castle

**Konstruktiver Aufbau / Materialien:** Kufen rund pulverbeschichtet schwarz, Spidergestell mit Drehfunktion pulverbeschichtet schwarz

### Ausführungsvarianten / ca. Maße:

**Natura New Castle Armchair:** Höhe ± 90 cm, Breite ± 59 cm, Sitzhöhe ± 50 cm, Sitztiefe ± 44 cm, Sitzbreite ± 42 cm  
Total Tiefe ± 64cm, Armlehnenhöhe ± 69 cm

**Art der Polsterung:** Plywood Sitz 4mm – HR Schaum 42/50 – 40mm mit 10mm T18 + 100g Dacron

### Bezugsmaterialien:

Stoffgruppe A	Stoffzusammensetzung
Almeida	100% Polyester
Alpine	96% Polyester, 4% Polyacryl
Cape	100% Polyester
Colorado	100% Polyester
Guarda	96% Polyester, 4% Polyurethan, Rückseite = 100% Leder
Loft	100% Polyester
Montana	100% Polyester
Oasis	100% Polyester
Royal	100% Polyester

Stoffgruppe B	Stoffzusammensetzung
Nevada	96% Polyester, 4% Polyurethan
Kiss	60% Baumwolle, 40% Leinen
Wing	90% Polyester, 10% Polyacryl

Stoffgruppe C	Stoffzusammensetzung
Cuneo	73% Polyester, 27% Polyacryl
Chaves	53% Polyester, 47% Polyacryl
Facet	75% Wolle, 25% Polyacryl
Sahara	100% Polyurethan
Pisa	100% Polyester

Ledergruppe 1, lt. Deckblatt der Preisliste

Ledergruppe 2, lt. Deckblatt der Preisliste

Ledergruppe 3, lt. Deckblatt der Preisliste

Bitte beachten Sie, dass es zwischen Stoff- und Lederbezügen zu unterschiedlich großen Zuschnittsflächen kommen kann! Funktions- oder verstellbare Teile brauchen beim Bezugsmaterial mehr Spielraum.

Achtung: Sonne und Licht verändern im Laufe der Zeit und je nach Standort der Produkte die Farbe des Leders.

**Besonderheiten:** keine

## Technische Informationen:

**Gestell:** Kufe rund pulverbeschichtet schwarz & Spidergestell pulverbeschichtet schwarz mit Drehfunktion

**Unterfederung Sitz:** Plywood Sitzplatte 4mm

**Polsteraufbau Sitz:** HR Schaum 42/50 – 40mm mit 10mm T18 + 100g Dacron

**Unterfederung Rücken:** HR Schaum

**Polsteraufbau Rücken:** HR Schaum

**Füße:**

Achtung: Um den Fußboden vor Kratzer zu schützen, bitten wir Sie darauf zu achten, dass der jeweilige Fußboden geschützt wird durch gesondertes Unterlegen unter die Standardfußvarianten des Herstellers.

## Material und Pflege

## Pflege und Unterhalt:

**Reinigungs- und  
Pflegeanleitung:**

Die Unterhaltspflege ist gleichzusetzen mit der täglichen Körperpflege des Menschen. Bei der regelmäßigen Unterhaltspflege werden Verschmutzungen, die durch den täglichen Gebrauch entstehen, beseitigt (Hausstaub, Krümel, Fusseln, etc.) und zwar durch regelmäßiges Absaugen (geringe Saugleistung) mit einem normalen Haushaltsstaubsauger mit Polsterdüse. Bei Velours- und Flachgewebe unbedingt eine Düse mit weichen Bürsten verwenden und in Strichrichtung arbeiten. Anschließend mit einer weichen Bürste abbürsten (z. B. Kleiderbürste). Ab und zu sollte der Bezug mit einem feuchten Ledertuch abgewischt werden. Die Feuchtigkeit hält die Fasern elastisch und wirkt sich so

positiv auf deren Langlebigkeit aus. Keinesfalls Mikrofasertücher oder Dampfreiniger verwenden!  
Flecken entfernt man am besten sofort, unmittelbar nach dem Entstehen.  
Wichtig ist, dass verschüttete Flüssigkeiten sofort mit einem saugfähigen Küchenpapier oder Tuch abgetupft werden – nicht reiben!  
Dann können sie gar nicht erst in das Gewebe eindringen. Viele Stoffe unserer Kollektion sind durch Ausrüstung fleckengeschützt, das heißt, Flüssigkeiten dringen nicht sofort in das Gewebe ein, sondern sind meist durch ein saugfähiges Tuch oder Papier zu beseitigen.  
Achtung: Niemals auf der Stelle reiben und immer erst die Herstelleranweisungen am Produkt beachten!

**Lederpflege:**

Damit Polstermöbel lange Zeit schön bleiben, müssen sie regelmäßig gereinigt und gepflegt werden. Lederpflege erfordert wenig Aufwand. Es ist empfehlenswert, neben der normalen Unterhaltspflege (leichtes Absaugen und gelegentliches Abwischen mit einem feuchten Tuch) das Leder je nach Nutzung ein- bis zweimal pro Jahr mit speziell geeigneten Reinigungsprodukten zu säubern und entsprechend geeignetem Lederpflegemittel gemäß Gebrauchsanweisungen zu behandeln. Reinigen Sie am besten immer ganze Teile großflächig von Naht zu Naht.

Bitte nicht mit ungeeigneten Mitteln wie z. B. Schuhcreme, Bohnerwachs oder Kosmetik experimentieren!

Beanspruchte Stellen am Nubuk-Lederbezug können mit weicher Bürste, Nubuk-Pad oder Schaumstoffschwamm wieder aufgeraut werden.

**Stoffpflege:**

Einige ganz besonders hochwertige Materialien unserer angebotenen Stoffkollektion haben eigene Pflegeanleitungen, die es unbedingt zu beachten gilt. Bitte bewahren Sie die Anleitungen zusammen mit diesen Möbeln und dem Kaufvertrag auf.

**Schadstoffgeprüft:**

Entspricht den geltenden Bestimmungen

## Modellbedingte / warentypische Eigenschaften:

Unabhängig von Materialeinsatz, Konstruktion und Verarbeitung sind bei der qualitativen Beurteilung von Möbeln drei wichtige Produkteigenschaften zu berücksichtigen, da diese späteren Veränderungen aus normalem, natürlichen Gebrauch keinen Sachmangel darstellt:

**Warentypische Eigenschaft** – resultiert aus speziellen Materialeigenschaften, (z. B. Naturmerkmale bei Leder).

**Modellbedingte Eigenschaften** - optisches Erscheinungsbild eines Modells (z. B. legere Verarbeitung der Polsterung).

**Gebrauchseigenschaft** – nutzungsbedingte Veränderungen, die keine Rückschlüsse auf Verarbeitung und Qualität zulassen (z. B. „Lieblingsplatz“ bei Polstermöbeln, Belastbarkeitsgrenzen bei Funktionsteilen).

ACHTUNG: Bitte die unten aufgeführten Informationen beachten!

**Lederarten und Eigenschaften:**

Lederbezüge sind nicht nur Gewähr für eine lange Lebensdauer, sie repräsentieren auch Schönheit und Eleganz der Natur.

Leder ist ein Naturprodukt, mit allen seinen natürlichen Eigenschaften. Jede Haut hat deshalb ihre individuelle Beschaffenheit. Zeckenbisse, Gabelstiche usw. sind warentypische Naturmerkmale. Sie garantieren die Echtheit und sind kein Produktsachmangel.

Gerade bei Ledern sollten Sie auf Qualität achten, dann bekommen Sie nämlich weiche, geschmeidige, atmungsaktive Lederarten. (Qualität hat, wie immer, auch bei Leder seinen Preis.)

Hochwertiges Leder ist so gefärbt, dass sich die Farbe um jede einzelne Faser legt und alle natürlichen

Merkmale sichtbar lässt. Für eine Polstergarnitur werden fünf bis sieben Häute verarbeitet.

Die Tiere haben unter unterschiedlichen Bedingungen gelebt, keine Haut gleicht der anderen, wodurch Struktur- und Farbabweichungen sowie Natur- und Wachstumsmerkmale entstehen, die naturbedingt sind. Diese Lebenszeichnungen beeinträchtigen weder den Wert, noch die Haltbarkeit, sie machen aus jedem Möbel ein Unikat.

Bedenken Sie immer, dass auch Leder durch starke Lichteinwirkung, insbesondere Sonne, ausbleichen und dauerhafte Nähe zu eingeschalteten Heizkörpern das Leder austrocknet und es porös und brüchig macht.

Abhilfe: Für Beschattung bzw. Luftbefeuchter sorgen, da dieses Klima auch für Menschen schädlich ist.

#### **Stoffarten und Eigenschaften:**

Der Bezug ist wie das Gesicht des Polstermöbels, die Entscheidung Stoff oder Leder beeinflusst die Optik und die Gebrauchseigenschaften entscheidend.

Ihr persönliches Wohlbefinden sollte die Hauptrolle spielen, testen Sie all unsere Modelle. Ihr Einrichtungsberater ist Ihnen bei der Beantwortung Ihrer Fragen sehr gerne behilflich.

Der Preis eines Stoffes sagt nicht zwangsläufig etwas über seine Robustheit und Langlebigkeit aus. Sondern kann Ausdruck anderer Qualitätskriterien sein, wie z. B. der Exklusivität und Eleganz der verwendeten Materialien (Seide), der Raffinesse des Druck- oder Webverfahrens, des hohen ästhetischen Wertes oder der extremen Feinheit.

Polstermöbel werden im Durchschnitt vier Stunden pro Tag genutzt. Legt man pro Woche nur 6 Tage zugrunde und errechnet die Sitzdauer in einem Jahr, so kommt man auf die unglaubliche Zahl von 1248 Stunden. (Quelle: Stiftung Warentest) Während dieser Zeit müssen Polstermöbel hohe Gewichtsbelastungen, Scheuerbewegungen und andere Einflüsse wie Licht, Wärme, Staub etc. aushalten, möglichst ohne, dass sie dabei ihre Funktions- und Gebrauchstauglichkeit verlieren.

Die Qualität der verwendeten Materialien, die Intensität der Nutzung sowie Tabakrauch, Schweiß oder sonstige Körperabsonderungen, natürlicher Verschleiß und Ihr Pflegeverhalten bestimmen somit in hohem Maße, wie lange die Freude an den Möbeln währt. Häusliche Jeansträger müssen wissen, dass grobe Jeansstoffe mit derben Nähten der Feind feingewebter Polsterbezüge (und Autositz) sind und abfärben, ebenso wie nicht farbechte Textilien. Klettbänder, Haustiere mit scharfen Krallen müssen von Polstermöbeln ferngehalten werden.

#### **Legere Polsterung: (Faltenbildung)**

Die von uns bevorzugte „legere Polsterung“ (im Gegensatz zur straffen Polsterung wie bei Stilmöbeln) ist an ihrer Anschmiegsamkeit zu erkennen. Die Polsterung ist weicher und der Bezug nicht glatt, damit man „im Sofa“ und nicht „auf dem Sofa“ sitzt.

Eine optisch wellige Oberfläche auf Sitz, Rücken und Armlehnen stellt keinen Qualitätsmangel dar, sondern ist modellbedingt gewollt, um optimalen Sitzkomfort zu gewährleisten. Unsere losen Sitz- und Rückenkissen gehören nach Gebrauch aufgeschüttelt. Um die Flächen nach der Benutzung zu glätten, sollten modellbedingt die Sitz- und Rückenkissen nach außen gestrichen, geklopft oder geschüttelt werden.

#### **Sitzhärteunterschiede:**

Der Sitzkomfort innerhalb einer Polstergruppe kann differieren. Oft ist es konstruktiv und formbedingt nicht möglich, jedes verwendete Element mit gleicher Unterfederung auszustatten (z. B. bei Eckelementen, Funktionsbauteilen, Verwandlungselementen, Anstellhockern, unterschiedlichen geometrischen Grundformen, Abschlusselementen etc.). Das ist warentypisch und Standard bei industrieller Fertigung. Es ist auch nicht auszuschließen, dass der Eindruck unterschiedlicher Sitzhärten entsteht, obwohl die Polsterungen einheitlich sind. (Schaumstoff kann innerhalb seines Raumgewichts technisch Toleranzen von plus/minus 10 % aufweisen).

#### **Wellenbildung:**

Beim so genannten „Einsitzen“ (Lieblingsplatz) verändert sich die Sitzhärte. Sie wird weicher in Abhängigkeit von Art und Dauer der Benutzung. Dies ist ein normaler Prozess, den jede Polsterung durchläuft. Um gleichmäßige Sitzhärten zu erzielen, ist es wichtig, die Sitzpositionen von Zeit zu Zeit zu ändern. Sonst kann es zu einseitiger Mulden- und Faltenbildung (Lieblingsplatz) kommen. Richtlinie: Je stärker das Bezugsmaterial und größer die verpolsterte Fläche, umso größer ist die Neigung zur Falten- und Muldenbildung. Unterstützt wird diese Entwicklung dadurch, dass Leder sich unter Einfluss von Körpergewicht mehr oder minder dehnen und dadurch „Wellen“ bilden. Diese optische Veränderung hat auf Gebrauch, Funktion und Lebensdauer keinen Einfluss und stellt keinen Sachmangel dar. Darüber informiert verbraucherverständlich und eingehend auch die Stiftung Warentest – „Möbel kaufen“

#### **Funktionen:**

Funktionssofas, Relaxliegen (Kompromissmöbel/ kein Bettersatz), Ruhe- oder TV-Sessel, Sofas mit ausklappbaren Armlehnen oder höhenverstellbaren Rücken benötigen Beschläge mit komplizierten Verstellmechaniken. Damit diese Technik auf Dauer zuverlässig funktioniert, ist ihre sorgfältige

Handhabung sehr wichtig.

Bei Verwandlungssofas und Verwandlungsliegen müssen die ausziehbaren Teile am besten in der Mitte – oder rechts und links gleichmäßig angefasst und bedient werden. So können die Beschläge nicht durch einseitige Handhabung verzogen oder beschädigt werden. Ausklappbare Fußteile bei Relaxsesseln dürfen wenig als Sitzplatz genutzt werden wie verstellbare, abklappbare Armlehnen oder Kopfstützen. Hier beträgt die übliche Belastbarkeit 20 bis maximal 40 kg.

Funktionsteile benötigen einen gewissen Spielraum. Leichte Maßveränderungen durch die Dicke der Bezugsmaterialien sind unumgänglich. Aus hygienischen Gründen sind hier die Gebrauchs- und Pflegeanleitungen des Herstellers besonders zu beachten.

- Lichtechtheit:** Als Lichtechtheit bezeichnet man die Resistenz eines Stoffes gegenüber der Einwirkung von Licht (insbesondere Sonnenschein, Tageslicht, Halogen-Beleuchtung). Kunstfasern und dunklere Farbtöne erreichen höhere Lichtechtheiten als Naturfasern und hellere brillante Farben. Die Verfärbung des Materials unter Einfluss von Licht ist bei Möbelstoffen nicht zu verhindern. Die Urgewalt der Sonne verändert alle Materialien! Besondere Vorsicht ist deshalb in hellen Südzimmern mit viel Glas geboten. Insbesondere bei Sonnenschein sollten Vorhänge oder Jalousien geschlossen werden, da sonst viele Stoffe/ Bezugsmaterialien oder natur belassene Leder schon nach wenigen Wochen an den beschienenen Stellen Farbabweichungen aufweisen.
- Farbabweichungen:** Geringfügige Farbtolleranzen zwischen dem beim Kauf vorliegenden Muster und der Lieferung sind möglich. Das gilt insbesondere bei Naturfasern und Leder. Aus farbtechnischen Gründen kann für eine absolute Farbgleichheit keine Garantie übernommen werden, insbesondere bei Nachbestellungen empfiehlt sich eine Abklärung im Einzelfall nach Muster.
- Anfärbungen:** Bei hellen Stoff- oder Lederbezügen treten mitunter Anfärbungen auf, die durch nicht farbechte Textilien, z. B. von dunklen Jeansstoffen, T-Shirts oder ähnlichen verursacht werden. Wenn Jeansstoffe selbst nach mehrmaligem Waschen noch Farbabreibungen auf dem Bezugstoff hinterlassen, handelt es sich nachweislich um einen Mangel des Bekleidungsstoffes und liegt nicht in der Qualität des Möbelstoffes (Bezugsmaterialies) begründet.
- Reibechtheit:** Als Reibechtheit bezeichnet man die Widerstandsfähigkeit der Farbe von Möbelstoffen oder Leder gegenüber dem Abreiben oder Anfärben an andere trockene oder feuchte Textilien. In der Regel erreichen helle Farben höhere Reibechtheiten als dunklere Töne. Zur Reinigung sollten Sie ausschließlich destilliertes Wasser verwenden und mit einem weißen, weichen, sauberen Tuch vorsichtig reiben, immer großflächig von Naht zu Naht, leicht und ohne viel Druck und niemals nur auf der Stelle (Farbabrieb und Ränder)! Bitte keine Mikrofasertücher und Dampfreiniger verwenden.  
> siehe auch unsere diversen Pflegeanleitungen für Bezüge
- Gebrauchslüster:** Der Gebrauchslüster oder „Sitzspiegel“ entsteht bei samtigen Stoffen, wie Velours und eventuell Mikrofasern, indem sich Flor durch den Druck bei der Benutzung flach legt und so je nach Lichteinfall einen anderen optischen „Eindruck“ hervorruft (z. B. hell/dunkel oder matt/glänzend Effekt). Diese optische Veränderung hat auf Gebrauch, Funktion und Lebensdauer keinen Einfluss und stellt keinen Sachmangel dar.
- Falten/ Muldenbildung:** Die von uns bevorzugte „legere Polsterung“ (im Gegensatz zur straffen Polsterung wie bei Stilmöbeln) ist an ihrer Anschmiegsamkeit zu erkennen. Die Polsterung ist weicher und der Bezug ist nicht straff gespannt. Eine modellbedingte oder gestalterisch gewünschte Faltenbildung ist warentypisch, die Abzeichnung bei Steppmatten oder –kissen sind design- oder konstruktionsbedingt. Beim so genannten „Einsitzen“ (Lieblingsplatz) verändert sich in Abhängigkeit von Art und Nutzungsdauer auch die Sitzhärte, ein normaler Prozess, den jede Polsterung durchläuft. Um gleichmäßige Sitzhärten zu erzielen, ist es daher wichtig, die Sitzpositionen von Zeit zu Zeit zu ändern. Je größer die verpolsterte Fläche, umso größer ist die Neigung zu einseitiger Mulden- und Faltenbildung (Stiftung Warentest).

Achtung: Das Modell ist bewusst leger verarbeitet. Faltenbildung ist daher gewollt.



## Modellvarianten



### Stuhlsystem Natura Home Newcastle

#### Newcastle Schalenstuhl 8331

##### Ausführung:

Bezug: Colorado anthrazit, SG A

Textilkennzeichnung: 100% Polyester

Fuß: Kufengestell schwarz pulverbeschichtet

##### Beschreibung:

Sitzhöhe: ca. 50 cm

Maße: ca. B: 59 cm H: 90 cm T: 64 cm

**Werbepreis\*:** 379,- €

#### Newcastle Schalenstuhl 8333

##### Ausführung:

Bezug: Barca anthrazit, LG2

Textilkennzeichnung: 100% Leder

Fuß: Spiderfuß, schwarzer Stahl mit Drehfunktion

##### Beschreibung:

Sitzhöhe: ca. 50 cm

Maße: ca. B: 59 cm H: 90 cm T: 64 cm

**Werbepreis\*:** 599,- €

*ohne Kissen und Deko*

\* Alle Preise sind Unverbindliche Preisempfehlungen (ohne Lieferung und Montage) in Euro einschließlich der jeweils gültigen Mehrwertsteuer. Abweichungen in Struktur, Farbe, Form und Abmessungen, Gewicht sowie technische Änderungen gegenüber den Abbildungen und textlichen Angaben sind möglich und bleiben vorbehalten soweit diese in der Natur der verwendeten Materialien liegen und handelsüblich sind.

Alles ohne Deko, nur solange Vorrat reicht.

# Preisliste

Natura - New Castle

VERKAUF - Deutschland - 2022

**Gültig ab 1 Oktober 2022**



# Natura - Stühle - Verkaufspreisliste ab 1.10.2022

## NEW CASTLE ARMSTUHL

## VORZUGSPREISE



Bein: Kufe, schwarzer  
Stahl, rund



Bein: Spiderfuss,  
schwarzer Stahl mit  
Drehfunktion

Drehend mit  
Rückholfunktion

360°



Drehend mit  
Rückholfunktion

360°

AN	8331	8333	Vorzugspreis		Vorzugspreis
SG A	€ 414	€ 495	€ 398		
SG B	€ 426	€ 529			
SG C	€ 460	€ 575			
LG 1	€ 564	€ 621	Polsterung: Colorado Anthrazit		Polsterung: Barca Anthrazit
LG 2	€ 619	€ 688	€ 656		
LG 3	€ 702	€ 725			
Sitzhöhe:	50 cm	Gesamtgröße (HxTxB): 90x64x59		<b>Extra Informationen:</b> Die Innen- und Außenseite kann mit <b>allen</b> Stoffen und Ledern in verschiedenen Farben bezogen werden. Bei zwei verschiedenen Polstertypen gilt der teuerste Stoff- oder Lederpreis <b>+ 10%</b> für die teuerste ausgewählte Polsterung. Die Kontrastnähte sind hierbei immer Ton in Ton!	
Sitztiefe:	44 cm	Eigenbedarf:			
Sitzbreite:	42 cm	Leder:	1,2 + 2,2 m²		
Armhöhe:	69 cm	Stoff:	0,95 + 1,45 m		
<b>Jetzt Aktionspreis für die Polsterung Colorado Anthrazit und Barca Anthrazit!</b>					

\* Alle Preise sind Unverbindliche Preisempfehlungen (ohne Lieferung und Montage) in Euro einschließlich der jeweils gültigen Mehrwertsteuer.

# Natura New Castle - Allgemeine Informationen

## FILZGLEITER

Jeder Stuhl oder Esszimmerbank mit einem Edelstahl oder pulverbeschichteten schwarzen Untergestell ist mit Filzgleitern erhältlich. Bitte geben Sie das bei Ihrer Bestellung an. Die Stühle und Bänke werden standardmäßig mit Kunststoffkappen geliefert. Leider haben wir keine Filzgleiter für die Stühle oder Bänke mit Holzbeinen zur Verfügung.



Kufe rund

Spiderfuss

Filzgleiter	Filzgleiter für Nachbestellungen
€ 14	€ 9
Filzführungen werden während der Produktion angebracht	<b>Nachbestellungen nur pro 12 Sets!</b> <b>Kombinationen sind möglich!</b>

\* Alle Preise sind Unverbindliche Preisempfehlungen (ohne Lieferung und Montage) in Euro einschließlich der jeweils gültigen Mehrwertsteuer.

# Natura New Castle - Lederkollektion

## LEDERGRUPPE 1

### TOLEDO | KONTRASTNAHT IST TON IN TON



Antracite



Avoiro



Betulla



Bianco



Bordeaux



Caffe



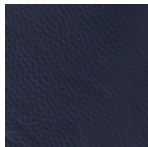
Cherry



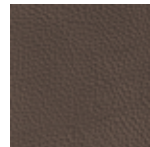
Espresso



Ferrari



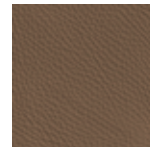
Kobalt



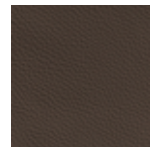
Lever



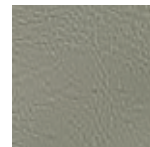
Mastic



Mocca



Olive



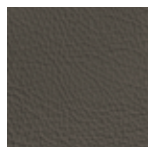
Perle



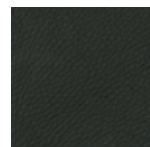
Petrol



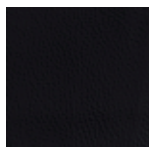
Red



Smog

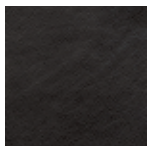


Verde

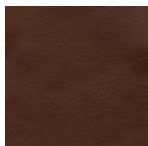


Zwart

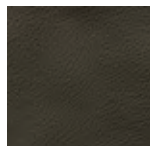
### CORDOBA | KONTRASTNAHT IST BEIGE



Antracite



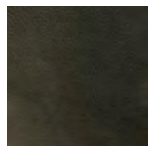
Cognac



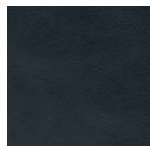
Forest



Moro



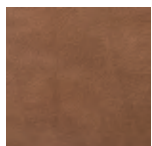
Moss



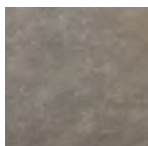
Petrol

## LEDERGRUPPE 2

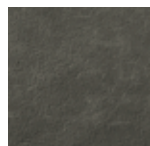
### IDAHO | KONTRASTNAHT IST TON IN TON



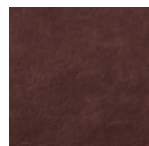
Cognac



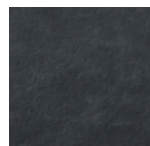
Antraciet



Forest

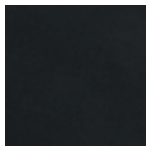


Brown

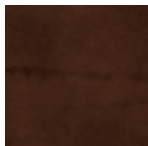


Graphite

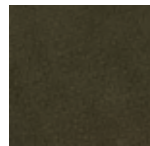
### KONGO | KONTRASTNAHT IST TON IN TON



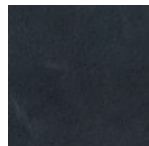
Antracite



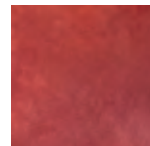
Brown



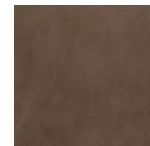
Forest



Petrol

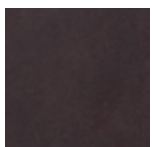


Scarlet

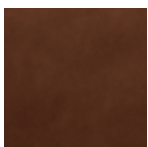


Taupe

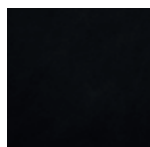
### RANCHO | KONTRASTNAHT IST BEIGE



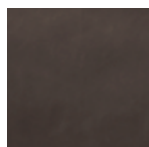
Brown



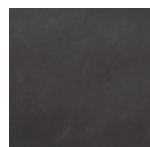
Cognac



Moro



Olive



Steel



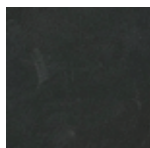
Schwarz

\* Alle Preise sind Unverbindliche Preisempfehlungen (ohne Lieferung und Montage) in Euro einschließlich der jeweils gültigen Mehrwertsteuer.

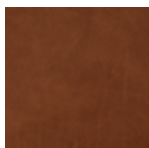
# Natura New Castle - Lederkollektion

## LEDERGRUPPE 2

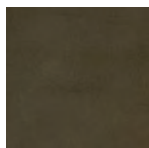
### SIERRA | KONTRASTNAHT IST BEIGE



Antracite



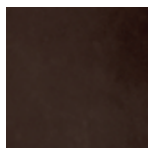
Cognac



Forest

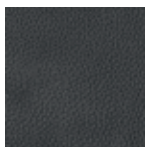


Olive



Walnut

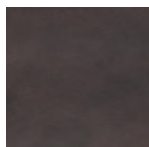
### BARCA | KONTRASTNAHT IST TON IN TON



Antracite



Cognac



Dark Brown



Green



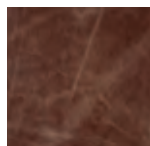
Kiwi



Taupe

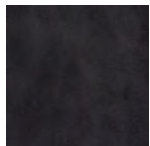
## LEDERGRUPPE 3

### CLOUDY | KONTRASTNAHT IST TON IN TON

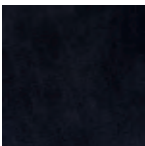


Brown

### PAMPLONA | KONTRASTNAHT IST TON IN TON



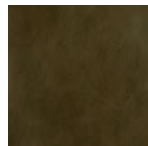
Antracite



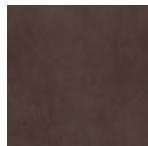
Black



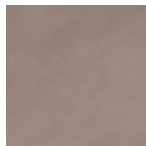
Dark Brown



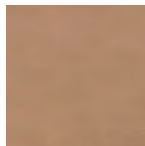
Forest



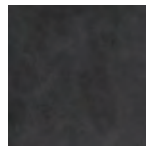
Lever



Light Grey



Savannah



Steel

\* Alle Preise sind Unverbindliche Preisempfehlungen (ohne Lieferung und Montage) in Euro einschließlich der jeweils gültigen Mehrwertsteuer.



# Natura New Castle - Stoffkollektion

## STOFFGRUPPE A

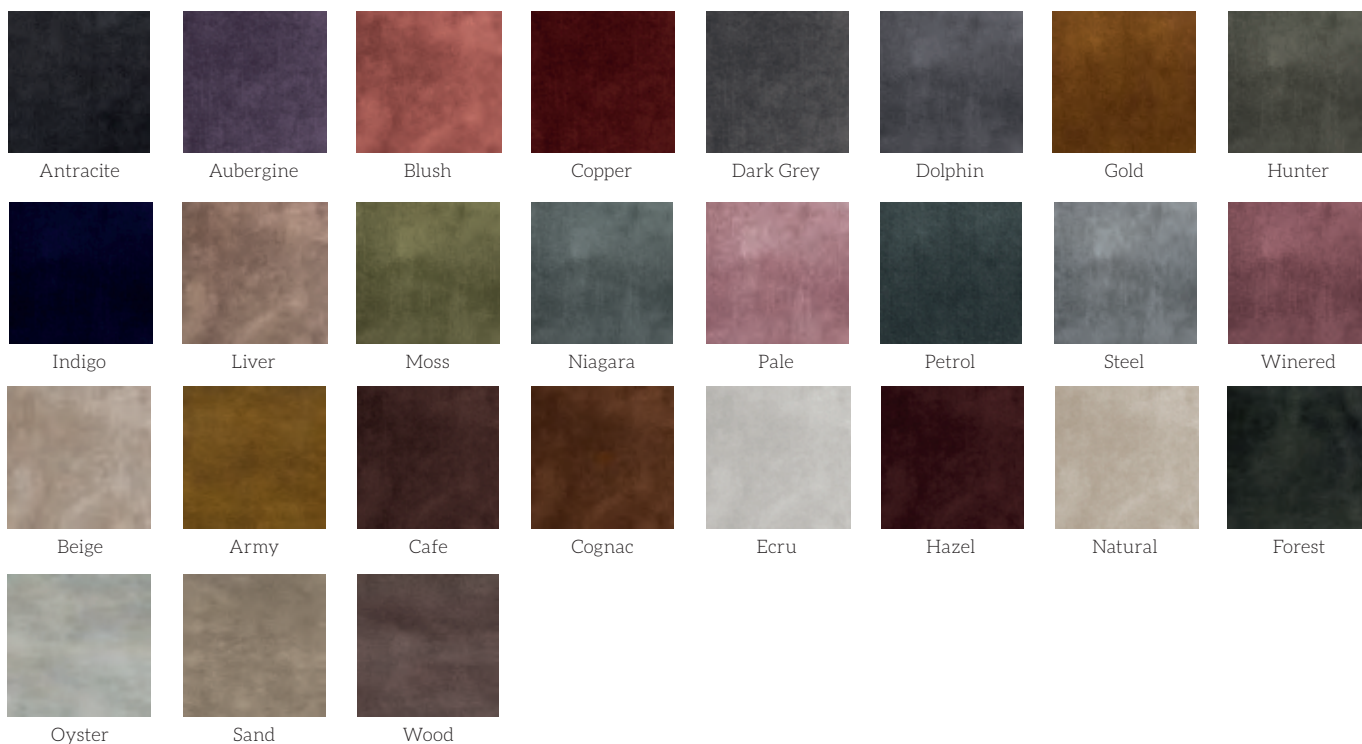
### ROYAL | KONTRASTNAHT IST BEIGE



### COLORADO | KONTRASTNAHT IST SCHWARZ



### ALMEIDA | KONTRASTNAHT IST TON IN TON



\* Alle Preise sind Unverbindliche Preisempfehlungen (ohne Lieferung und Montage) in Euro einschließlich der jeweils gültigen Mehrwertsteuer.

# Natura New Castle - Stoffkollektion

## STOFFGRUPPE A

### ALPINE | KONTRASTNAHT IST TON IN TON



### LOFT | KONTRASTNAHT IST TON IN TON



### CAPE | KONTRASTNAHT IST TON IN TON

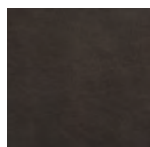


\* Alle Preise sind Unverbindliche Preisempfehlungen (ohne Lieferung und Montage) in Euro einschließlich der jeweils gültigen Mehrwertsteuer.

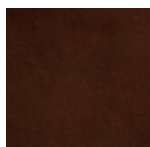
# Natura New Castle - Stoffkollektion

## STOFFGRUPPE A

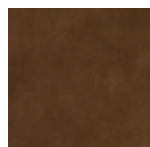
### MONTANA | KONTRASTNAHT IST BEIGE



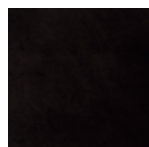
Antraciet



Brown



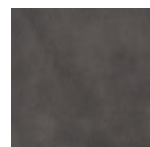
Chocolat



Espresso



Forest



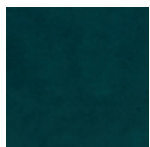
Grey



Mustard



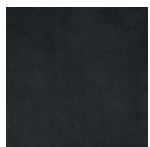
Navy



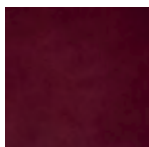
Petrol



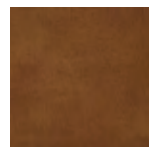
Savannah



Steel



Winered



Zimt

### OASIS | KONTRASTNAHT IST TON IN TON



Ashgrey



Cabernet



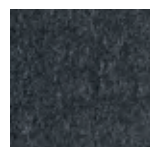
Caramel



Dark Blue



Grey



Lava



Natural



Sepia



Shell



Slate

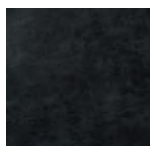


Turtle

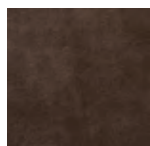


Wood

### GUARDA | KONTRASTNAHT IST TON IN TON



Antracite



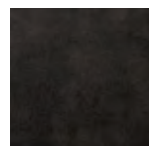
Brown



Camel



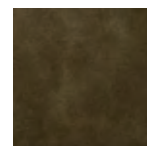
Cognac



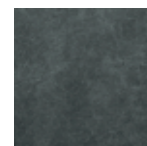
Dark Brown



Grey



Moss



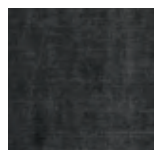
Niagara

\* Alle Preise sind Unverbindliche Preisempfehlungen (ohne Lieferung und Montage) in Euro einschließlich der jeweils gültigen Mehrwertsteuer.

# Natura New Castle - Stoffkollektion

## STOFFGRUPPE B

### KISS | KONTRASTNAHT IST BEIGE



Graphit



Grey



Light Grey



Natural

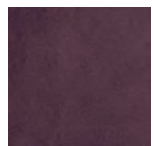


Army

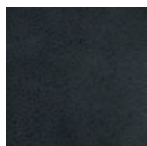


Pistachio

### NEVADA | KONTRASTNAHT IST BEIGE



Burgundy



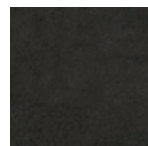
Antraciet



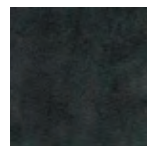
Dessert



Espresso



Forest



Graphit



Liver



Mocca



Steel



Taupe



Camel



Cognac



Mustard

### WING | KONTRASTNAHT IST TON IN TON



Carmine



Cognac



Desert



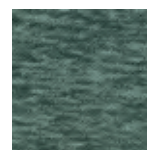
Gold



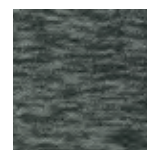
Ivory



Jungle



Niagara



Plumb



Shell



Slate



Steel



Taupe



Wood

\* Alle Preise sind Unverbindliche Preisempfehlungen (ohne Lieferung und Montage) in Euro einschließlich der jeweils gültigen Mehrwertsteuer.



# Natura New Castle - Stoffkollektion

## STOFFGRUPPE C

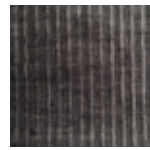
### CHAVES | KONTRASTNAHT IST TON IN TON



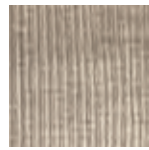
Forest



Graphite



Grey



Naturel



Steel



Sun



Taupe



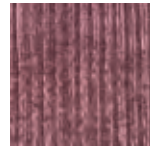
Burgundy



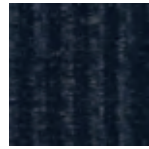
Espresso



Hazel



Magnolia



Navy

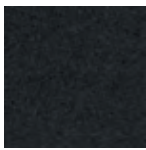


Shitake



Tobacco

### FACET | KONTRASTNAHT IST SCHWARZ



Anthracite



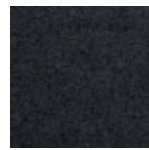
Kiesel



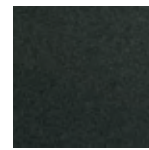
Ash Grey



Light Grey



Middle Grey



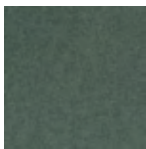
Olive



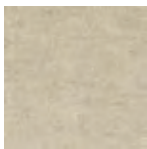
Azure



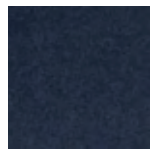
Dolphin



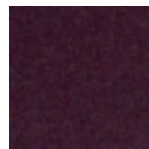
Mint



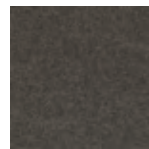
Natural



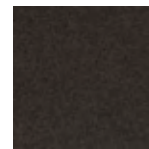
Navy



Purple



Shitake

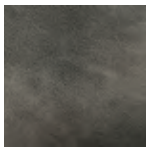


Taupe



Zwart

### SAHARA | KONTRASTNAHT IST BEIGE



Antracite



Forest



Light Grey



Moss



Brown



Cognac

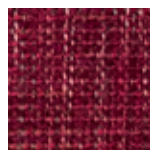
### CUNEO | KONTRASTNAHT IST TON IN TON



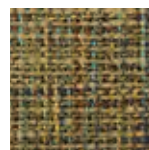
Brown



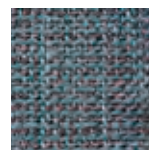
Camel



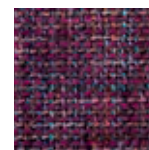
Bordeaux



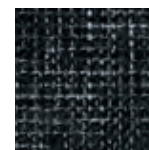
Forest



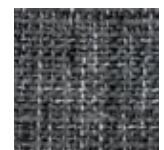
Blue



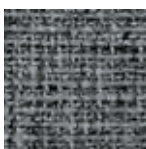
Aubergine



Graphit



Grey



Steel



Mastic

\* Alle Preise sind Unverbindliche Preisempfehlungen (ohne Lieferung und Montage) in Euro einschließlich der jeweils gültigen Mehrwertsteuer.

# Natura New Castle - Stoffkollektion

## STOFFGRUPPE C

### PISA | KONTRASTNAHT IST TON IN TON



Purple



Azure



Amazone



Pistachio



Naturel



Ruby



Ecrú



Pale



Graphit

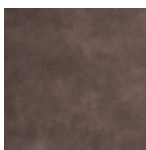


Brown



Green

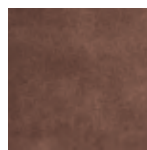
### BULL | KONTRASTNAHT IST TON IN TON



Almond



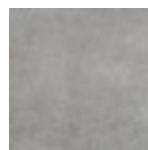
Beige



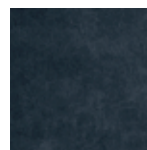
Brandy



Caramel



Clay



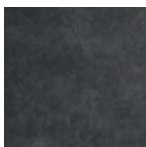
Dark Blue



Eucalyptus



Forest



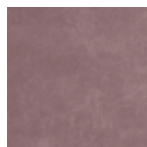
Graphite



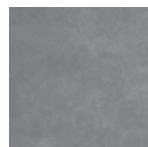
Hunter



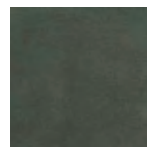
Lever



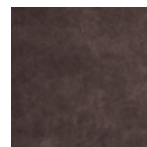
Magnolia



Steel



Thyme



Tobacco



Winered

\* Alle Preise sind Unverbindliche Preisempfehlungen (ohne Lieferung und Montage) in Euro einschließlich der jeweils gültigen Mehrwertsteuer.

# Allgemeine Informationen

## BESTELLUNGEN FRACHTFREIGRENZEN UND BESTELLUNGEN

- Bei Aufträgen unter € 450 wird ein Aufschlag von € 65 Euro für Fracht und Administrationskosten berechnet.
- Aufträge bitte an Nouvion BV, Fax 0031 413 277 079 oder per Email an: orders@nouvion.nl
- Wir liefern standardmäßig an eine feste Lieferadresse (Lager oder Filiale). Ausnahmen sind jedoch nur in Absprache möglich!

## BESTELLUNGEN STOFF & LEDER

- Bei Aufträgen mit Stoff- und Ledermetragen berechnen wir immer **€ 15 Versandkosten**. Die Metragen werden immer separat verschickt.
- Stoff kann nur pro lfm bestellt werden, Stoffbreite ist 140 cm
- Leder ist pro halbe oder ganze Haut erhältlich. Unterhalb der unterschiedlichen Brutto-Hautabmessungen pro Ledertyp.
- Berücksichtigen Sie bei der Bestellung das Schneiden von Abfall, die Auswahl von Narben und Unregelmäßigkeiten. Diese sind für Ihre eigene Rechnung und es sind immer weniger Netzzähler zum Polstern übrig.
- Wenn Sie Ihren eigenen Stoff einsenden, sind Sie für die Menge und Qualität verantwortlich.
- Wenn Sie Ihre eigenen Stoffe verwenden, senden wir keine überschüssigen Stoffe zurück.
- Bei Aufträgen mit Fremdstoff / Leder oder Weisspolster erfolgt die Berechnung immer in Stoffgruppe B
- Bei Stoff oder Lederzugabe übernehmen wir keine Gewährleistung zur Art der Verarbeitung und der Eigenschaften des eingesandten Stoffes oder Leders. Dies gilt auch für den Rapport.
- **Fremdstoff schicken an: Nouvion, Koperslagerstraat 13, 5405 BS Uden, The Netherlands.**

Stoff/Leder	SG A	SG B	SG C	LG 1	LG 2	LG 3
Preis pro m	€ 58	€ 76	€ 111	-	-	-
Preis pro m2	-	-	-	€ 154	€ 218	€ 245

Bruttogrößen

Ledertype	Barca	Cloudy	Cordoba	Kongo	Pamplona	Rancho	Sierra	Toledo
Durch. Hautgröße in QM	4,0	4,0	5,0	4,0	5,0	5,0	4,0	4,0

Stoff ist pro Meter und Leder pro m<sup>2</sup>

\* Alle Preise sind Unverbindliche Preisempfehlungen (ohne Lieferung und Montage) in Euro einschließlich der jeweils gültigen Mehrwertsteuer.

***Für Ihre ersten Ideen!***

Mehr im Internet unter [www.natura-einrichten.de](http://www.natura-einrichten.de)

*Firmenstempel*