



NATURA HOME Phoenix

Das Tischprogramm

ZR. 719143 – Preis- und Typenliste 09/2021



Produktinformationen

Produktinformation – PHOENIX - Tischsystem

Bitte unbedingt diese Produktinformation, Gebrauchs- und Pflegeanleitungen beachten! Für Schäden, die durch Nichtbeachtung entstehen, kann keine Garantie/ Gewährleistung übernommen werden.

Für Planungsmodelle gilt generell:

Ein sorgfältiges Aufmaß ist Voraussetzung für eine exakte Montage und Ausrichtung der Möbel. Bitte bedenken Sie, dass Böden, Wände, Decken usw. nicht ganz gerade sind.

Produktbezeichnung: Tischsystem Phoenix

Modellbezeichnung: PHOENIX

Tischplatten für 3cm + 4cm Tischplatten:

1. Gerade Kante
2. Organische Kante
4. Schweizer Kante
5. Gerade Kante gerundet, keine Ansteckplatten möglich
6. Air Platte (Bootsform), keine Ansteckplatten möglich
7. Schweizer Kante gerundet, keine Ansteckplatten möglich

Tischgestelle für 3cm + 4cm Tischplatten:

- **C-Star**, pulverbeschichtet schwarz
- **D1** - U-Profil dick, 100 x 40mm, Edelstahl
- **D2** - U-Profil dick, 100 x 40mm, pulverbeschichtet schwarz
- **E1** - U-Profil fein, 60 x 30mm, Edelstahl
- **E2** - U-Profil fein, 60 x 30mm, pulverbeschichtet schwarz
- **F** - Holzbein - eckig
- **Fanny 15mm**, pulverbeschichtet schwarz
- **K** - Glaswangen, 15mm, Sicherheitsglas
- **L1** - U-Profil hochkant, 40 x 100mm, Edelstahl
- **L2** - U-Profil hochkant, 40 x 100mm, pulverbeschichtet schwarz
- **Lizzy 10mm**, pulverbeschichtet schwarz
- **Lou**, pulverbeschichtet schwarz
- **N** - Holzbein - abgerundet

- **Q** - Spider, pulverbeschichtet schwarz
- **R** - 4-Fuß Stahl, pulverbeschichtet schwarz
- **S** - Stahlwange 20mm, pulverbeschichtet schwarz
- **U** - Kufe rund, pulverbeschichtet schwarz
- **ZB/U** Kufe, rund, dick, pulverbeschichtet schwarz
- **U**-Profil schräg, fein, 60 x 30mm, Edelstahl
- **Schräge schwarze Wange** mit Mittelsteg, Mittelsteg Holz, Wangen pulverbeschichtet schwarz

Tischplatten Oval - 3cm + 4cm dick:

1. Oval gerade Kante
8. Oval Schweitzer Kante

Tischgestelle für Ovale Tischplatten 3cm + 4cm:

- **C-Star**, pulverbeschichtet schwarz
- **D1** - U-Profil dick, 100 x 40mm, Edelstahl
- **D2** - U-Profil dick, 100 x 40mm, pulverbeschichtet schwarz
- **E1** - U-Profil fein, 60 x 30mm, Edelstahl
- **E2** - U-Profil fein, 60 x 30mm, pulverbeschichtet schwarz
- **Fanny 15mm**, pulverbeschichtet schwarz
- **K** - Glaswangen, 15mm, Sicherheitsglas
- **L1** - U-Profil hochkant, 40 x 100mm, Edelstahl
- **L2** - U-Profil hochkant, 40 x 100mm, pulverbeschichtet schwarz
- **Lizzy**, 10mm, pulverbeschichtet schwarz
- **Lou**, pulverbeschichtet schwarz
- **Q** - Spider, pulverbeschichtet schwarz
- **U** - Kufe rund, pulverbeschichtet schwarz
- **ZB/U** Kufe, rund, dick, pulverbeschichtet schwarz

Tischplatten Rund für 3cm + 4cm:

1. Rund gerade Kante
4. Rund Schweizer Kante

Tischgestelle für Runde Tischplatten:

- **F** - Holzbein - eckig
- **N** - Holzbein - abgerundet
- **Isa** Kreuzbein, pulverbeschichtet, für 100, 110 und 120cm Durchmesser
- **Elza** Kreuzbein, pulverbeschichtet schwarz, für 140 und 160cm Durchmesser

Tresentischplatten 3cm + 4cm:

1. Gerade Kante
2. Organische Kante
4. Schweizer Kante
7. Schweizer Kante gerundet

Tresentischgestelle:

- **ZB/U** Kufe dick, pulverbeschichtet schwarz
- **Spider**, pulverbeschichtet schwarz
- **T-Bar** Stahl, pulverbeschichtet schwarz, Fußmittelsteg Holz
- **Dirk**, pulverbeschichtet schwarz, U-Profil 100x40mm

Tischplatten 2cm Palma Auszugstisch:

1. gerade Kante
4. Schweizer Kante

Tischgestell für Palma Auszugstisch:

- U-Profil fein 60 x 30mm, pulverbeschichtet schwarz

Paddy & Page Couchtische, 2cm, Schweizer Kante

Tischgestell 4-Fuß pulverbeschichtet schwarz oder Kufe pulverbeschichtet schwarz

Pallas Couchtische, 2cm, Schweizer Kante

Tischgestelle: 4-Fuß pulverbeschichtet schwarz oder Kufe pulverbeschichtet schwarz

3-Fuß rund, pulverbeschichtet schwarz oder 3-Fuß Vierkant, nur 115 x 60cm

**Ausführungen /
Frontvarianten / ca.
Maße:**
(Massivholz)

Massivholz ist ein Naturprodukt. Es ist kein uniformer oder homogener Werkstoff; jeder Baum, jedes Stück Massivholz hat seine eigenen unverwechselbaren Merkmale. Somit haben auch Möbel aus Massivholz besondere Ursprungszeichen und sind ein Unikat aus industrieller Fertigung. Charakteristisch für diesen naturgewachsenen Werkstoff sind Farb- und Strukturunterschiede, Verwachsungen, Unregelmäßigkeiten, Druckstellen, Äste, Harzgallen, Haar- und Kreuzrisse sowie Spannungen (Drehwuchs), die je nach Holzart und Wuchsgebiet unterschiedlich sind. Es sind Echtheitsmerkmale, die dem Holz erst die natürliche Schönheit verleihen und jedes Stück Möbel zu einem Unikat werden lassen.

Massivholz benötigt im Jahresdurchschnitt 45-55 % rel. Luftfeuchtigkeit und ein Wohnklima von 18-21°C. Auf schwankende Raumtemperaturen und Luftfeuchtigkeit – auch Jahreszeiten bedingt – reagiert Holz. Es „arbeitet“ immer. Spannungen im Holz sowie ein Verziehen, Schwinden oder Reißen des Holzes sind daher nicht immer auszuschließen. Alle vorgenannten Merkmale sind Natur- und Wachstumsmerkmale und geben keinen Anlass zu Beanstandungen. Funktion, Gebrauch, Wert und Haltbarkeit dieser Möbel werden dadurch nicht beeinträchtigt.

Holzwerkstoffe

Holz ist im Möbelbau immer noch die Nummer Eins. Die Qualität eines Produktes ist grundsätzlich nicht davon abhängig, ob ein Möbel aus Holzwerkstoffen oder Massivholz besteht, sondern eher von der Qualität des Materialeinsatzes. Die Spanplatten, mitteldichten Faserplatten, Spreeholz- und Tischlerplatten sind von höchster Güte und Qualität; mit Furnier, Folie oder lackierter Oberfläche stabil und vielfältig einsetzbar.

Ihre Inhaltsstoffe sind auf absolute Unbedenklichkeit nach den strengen EG Richtlinien nachhaltig geprüft und bescheinigt.

**Möbeloberflächen
allgemein**

Lackoberflächen entsprechen den DIN Normen und den strengen Vorschriften der Gesundheitsverordnung. Sie sind für ihren Verwendungszweck speziell gehärtet und setzen sich wie folgt zusammen:

- Bindemittel (für Glanz – Härte – usw.)
- Pigmente (geben dem Lack die Farbe)
- Lösungsmittel (ermöglichen die Verarbeitung)
- Hilfsstoffe (zur Qualitätsverbesserung)

Besonderheiten:

Die Lebensgeschichte eines Baumes wird durch charakteristische Wuchsmerkmale wie Zeichnung, Struktur und Farbe geprägt. Kein Baum gleicht dem Anderen, wie der Fingerabdruck eines Menschen. Diese abweichenden Natur- und Wachstumsmerkmale machen aus jedem individuell planbaren Echtholzmöbel in modellbezogener Material- und Verarbeitungsstruktur ein echtes Unikat mit einem einzigartigen Erscheinungsbild. Eine absolute Farb- und Strukturgleichheit, beispielsweise zwischen Planungsmuster und Lieferung, kann deshalb nicht garantiert werden. Insbesondere bei Bestellungen aus unterschiedlichen Warengruppen oder späteren Ergänzungen empfiehlt sich daher der Anfertigung nach Frontmuster. Auch spezielle modellbedingte Verarbeitungsmethoden, wie vertikaler und horizontaler Furnierverlauf, „gestützter“ Furnierzuschnitt (z. B. bei Schubladen) zur optischen Formatierung, Furnier- und Massivholzkombinationen, Hirn- und Langholzverbindungen „Umleimer“ oder die Parkettverleimung zur Formstabilität, führen je nach Holzart, Position und Lichteinfall zu hellen und dunklen Farb- und Strukturakzenten. Diese Natur-Farbspiele sind eine wertvolle Eigenschaft des gewachsenen Naturwerkstoffes und ein wesentliches, unverwechselbares Echtheitsmerkmal, kein Beanstandungsgrund.

Luftfeuchtigkeit:

Holz ist ein natürlicher Werkstoff, der ständig Feuchtigkeit aufnimmt und wieder abgibt (Schwund nach RAL), je nach dem Feuchtigkeitsgehalt der lokalen Umgebung. Darum sollten Möbel keiner extrem großen oder zu geringen Luftfeuchtigkeit ausgesetzt werden. Das Holz beginnt sonst wieder zu arbeiten, sich zu verziehen, offene Leimfugen oder Risse zu zeigen. Das Raumklima, das für Mensch und Pflanzen am besten ist (Medizin und Wissenschaft empfehlen Jahresdurchschnittswerte von 45-55 % Luftfeuchtigkeit bei 18-21 °Celsius, kurzfristige Abweichungen von diesen Empfehlungen schaden nicht), ist auch für Kastenmöbel richtig.

Lichteinwirkung bei Möbeln:

Starkes Kunst- und insbesondere Sonnenlicht verändert Oberflächen, besonders Holzoberflächen. Diese Art von „Sonnenbrand“ lässt Naturhölzer vergilben, gebeizte Hölzer ausbleichen. Schützen Sie Ihre wertvollen Möbel unbedingt vor extremer Lichteinwirkung, da eine 100-prozentige Lichtechtheit materialbedingt nicht zu erreichen ist. Die Urgewalt der Sonne verändert alle Materialien! Besondere Vorsicht ist deshalb in hellen Südzimmern mit viel Glas geboten, dort sollten bei direkter Sonneneinstrahlung Vorhänge oder Jalousien geschlossen werden, da sonst eine Oberfläche schon nach wenigen Wochen an den beschienenen Stellen holzartbezogen heller oder dunkler werden kann.

Achtung: Um den Fußboden vor Kratzer zu schützen, bitten wir Sie darauf zu achten, dass der jeweilige Fußboden geschützt wird durch gesondertes Unterlegen unter die Standardfußvarianten des Herstellers.

Technische Informationen Tischplatten:

*Ansteckplatten nicht möglich

3 CM DICK

Plattengrößen in cm

140 x 90/100 x 75 x 3 dick*

160 x 90/100 x 75 x 3 dick

180 x 90/100 x 75 x 3 dick

200 x 90/100 x 75 x 3 dick

220 x 90/100 x 75 x 3 dick

240 x 90/100 x 75 x 3 dick

4 CM DICK

Plattengrößen in cm

140 x 90/100/110 x 76 x 4 dick*

160 x 90/100/110 x 76 x 4 dick

180 x 90/100/110 x 76 x 4 dick

200 x 90/100/110 x 76 x 4 dick

220 x 90/100/110 x 76 x 4 dick

240 x 90/100/110 x 76 x 4 dick

260 x 90/100/110 x 76 x 4 dick

280 x 90/100/110 x 76 x 4 dick*

300 x 90/100/110 x 76 x 4 dick*

Technische Informationen Ovale Tischplatten

*Ansteckplatten nicht möglich

3 CM DICK

Plattengrößen in cm

180 x 80/100 x 75 x 3 dick*

200 x 85/110 x 75 x 3 dick*

220 x 85/110 x 75 x 3 dick*

240 x 85/110 x 75 x 3 dick*

4 CM DICK

Plattengrößen in cm

180 x 80/100 x 76 x 4 dick*

200 x 85/110 x 76 x 4 dick*

220 x 85/110 x 76 x 4 dick*

240 x 85/110 x 76 x 4 dick*

260 x 90/120 x 76 x 4 dick*

280 x 90/120 x 76 x 4 dick*

Technische Informationen Runde Tischplatten

*Ansteckplatten nicht möglich

3 CM DICK

Plattengrößen in cm

100 Ø x 75 x 3 dick*

110 Ø x 75 x 3 dick*

4 CM DICK

Plattengrößen in cm

100 Ø x 76 x 4 dick*

110 Ø x 76 x 4 dick*

Technische Informationen Tresentischplatten 3cm

*Ansteckplatten nicht möglich

Plattengrößen in cm

70/80 x 140 x 3 dick*

70/80 x 160 x 3 dick*

70/80 x 180 x 3 dick*

70/80 x 200 x 3 dick*

70/80 x 220 x 3 dick*

70/80 x 240 x 3 dick*

Technische Informationen Palma Auszugstisch

Plattengrößen in cm

100x180/260 x 73 x 2 cm dick*

100x200/300 x 73 x 2 cm dick*

Technische Informationen Couchtische Paddy & Page 2cm

60 x 60 x 40cm

60 x 60 x 45cm

Technische Informationen Couchtische Pallas 2cm

50 x 95 x 40cm 60 x 115 x 40cm

50 x 95 x 45cm 60 x 115 x 45cm

Material und Pflege

Pflege und Unterhalt:

Reinigungs- und Pflegehinweise:

Die Unterhaltspflege ist gleichzusetzen mit der täglichen Körperpflege des Menschen. Das heißt, hier werden Verschmutzungen, die durch den täglichen Gebrauch entstehen, beseitigt. Wichtig ist, dass verschüttete Flüssigkeiten (z. B. Fruchtsäfte) sofort mit einem saugfähigen Küchenpapier oder Tuch abgetupft – nicht gerieben! – werden, damit sie gar nicht erst in die Oberfläche eindringen können.

Bitte nicht auf der Stelle reiben, keine silikonhaltigen Möbelpflegemittel verwenden und versuchen Sie niemals Schadstellen mit Lösungsmitteln zu entfernen (z. B. Fleckenentferner, Terpentin, Benzin).

Zur Langzeitpflege benutzen Sie am besten entsprechendes Spezialöl bzw. Wachs. Vor der Pflege muss gereinigt werden, damit die Oberfläche die Pflegemittel aufnehmen kann. Verwenden Sie es zum Auffrischen vor oder nach der Heizperiode, aber höchstens ein- bis zweimal im Jahr - nur empfohlene Mittel. Bei der Glas- und Spiegelreinigung dürfen fettlösliche Glasreinigungsmittel nicht mit geölten Oberflächen in Kontakt kommen.

Achten Sie bitte darauf, dass auf den hochwertigen Möbeloberflächen keine heißen, schweren, scharfkantigen, säurehaltigen oder feuchten Gegenstände abgestellt werden, die Druckstellen oder Ränder verursachen. Verschüttete säurehaltige Flüssigkeiten wie Fruchtsäfte und Alkohol bitte sofort abtupfen und nicht eindringen lassen. Niemals mit größerem Druck auf der Stelle reiben.

Damit Ihre Möbel lange Zeit schön bleiben, müssen sie regelmäßig gepflegt werden. Diese Oberflächenpflege erfordert wenig Aufwand: regelmäßiges Staubwischen mit einem weichen, trockenen Tuch oder feuchten Leder in Faserrichtung des Holzes ist völlig ausreichend. Man kann bei Flecken dem Wasser auch etwas Naturseife zugeben. Aber Vorsicht bei Spülmitteln mit bleichenden Zusätzen (z. B. Zitrone)! Auch keinesfalls Reinigungsmittel, Putzmittel oder gar Schleifmittel verwenden!

Schadstoffgeprüft:

Entspricht den geltenden Bestimmungen

Garantie:

Gesetzliche Gewährleistung

Modellvarianten



Tischsystem NATURA HOME Phoenix

Esstisch rund

Ausführung:

Platte: Eiche massiv, bianco geölt, 51, Ausführung 4, ca. 3 cm dick, mit schweizer Kante
Gestell: N-Holz abgerundet, Eiche massiv, bianco geölt, 51

Beschreibung:

Durchmesser Platte: ca. 120 cm
Maße: ca. B:120cm H:75cm L: 120cm

Preis

1099,00 EUR* - Werbepreis

ohne Deko



Tresentisch

Ausführung:

Platte: Eiche massiv, geölt, 54, Ausführung 7, ca. 3 cm dick, mit schweizer Kante
Gestell: Spidergestell für Tresenhöhe, Metall pulverbeschichtet schwarz

Beschreibung:

mit schweizer Kante 3 cm dick
Maße: ca. B:70cm H:95cm T:160cm

Preis

1.199,00 EUR* - Werbepreis

* Alle Preise sind Abholpreise (ohne Lieferung und Montage) in Euro einschließlich der jeweils gültigen Mehrwertsteuer. Abweichungen in Struktur, Farbe, Form und Abmessungen, Gewicht sowie technische Änderungen gegenüber den Abbildungen und textlichen Angaben sind möglich und bleiben vorbehalten soweit diese in der Natur der verwendeten Materialien liegen und handelsüblich sind. Alles ohne Deko, nur solange Vorrat reicht.



Tischsystem NATURA HOME Phoenix

Esstisch oval

Ausführung:

Platte: Eiche massiv, geölt, 54, Ausführung 8, mit schweizer Kante 3 cm dick
Gestell: C-Star, Metall pulverbeschichtet schwarz

Beschreibung:

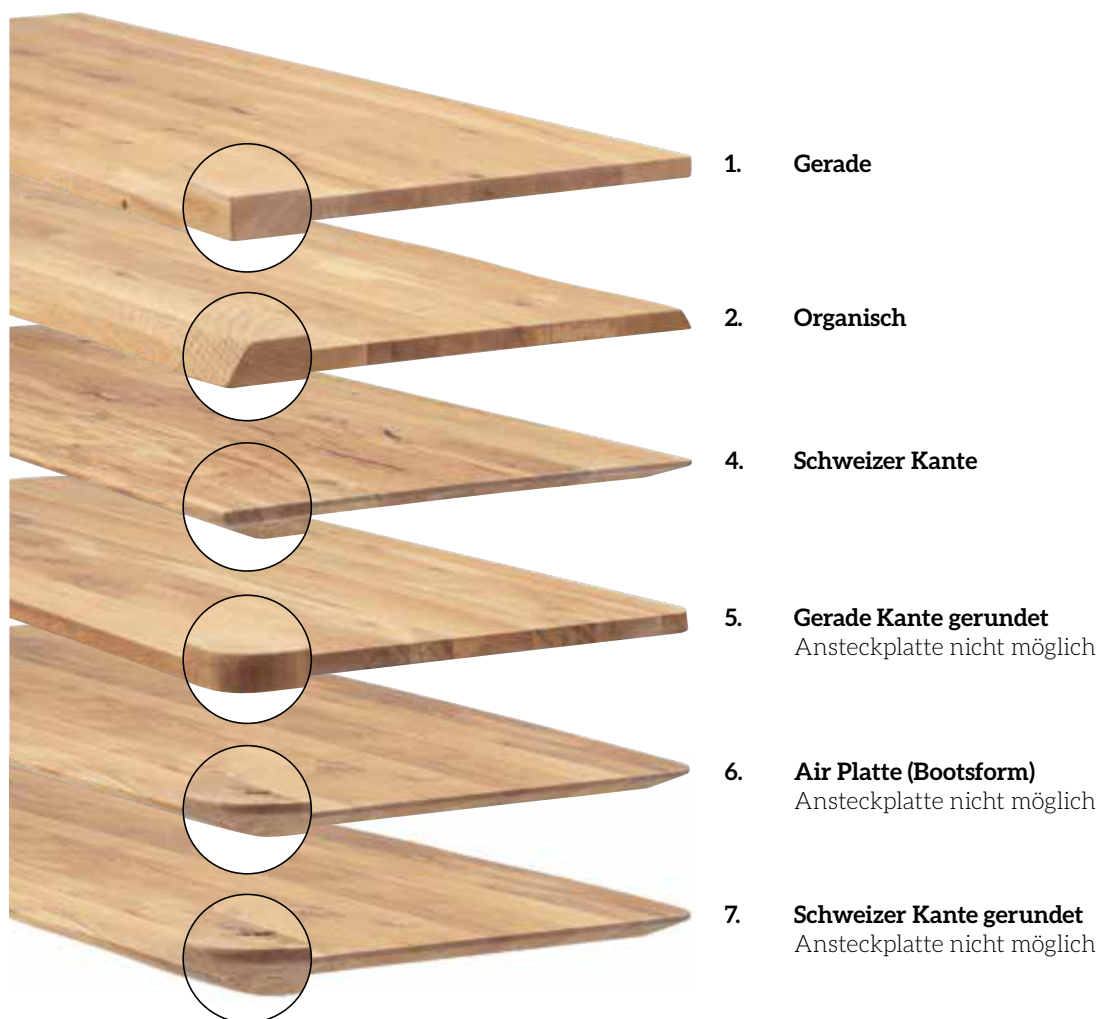
mit schweizer Kante 3 cm dick Maße: ca.
B:100cm H:75cm L:180cm

Preis

1.449,00 EUR* - Werbepreis

* Alle Preise sind Abholpreise (ohne Lieferung und Montage) in Euro einschließlich der jeweils gültigen Mehrwertsteuer. Abweichungen in Struktur, Farbe, Form und Abmessungen, Gewicht sowie technische Änderungen gegenüber den Abbildungen und textlichen Angaben sind möglich und bleiben vorbehalten soweit diese in der Natur der verwendeten Materialien liegen und handelsüblich sind. Alles ohne Deko, nur solange Vorrat reicht.

Phoenix - Tischplatten 3 & 4 cm dick



1. **Gerade**
2. **Organisch**
4. **Schweizer Kante**
5. **Gerade Kante gerundet**
Ansteckplatte nicht möglich
6. **Air Platte (Bootsform)**
Ansteckplatte nicht möglich
7. **Schweizer Kante gerundet**
Ansteckplatte nicht möglich

3 CM DICK

4 CM DICK

Plattengrößen in cm	Eiche	Plattengrößen in cm	Eiche	Nussb
140 x 90/100 x 75 x 3 dick*	€ 987	140 x 90/100/110 x 76 x 4 dick*	€ 1.122	€ 1.592
160 x 90/100 x 75 x 3 dick	€ 1.026	160 x 90/100/110 x 76 x 4 dick	€ 1.182	€ 1.697
180 x 90/100 x 75 x 3 dick	€ 1.076	180 x 90/100/110 x 76 x 4 dick	€ 1.249	€ 1.829
200 x 90/100 x 75 x 3 dick	€ 1.111	200 x 90/100/110 x 76 x 4 dick	€ 1.325	€ 1.955
220 x 90/100 x 75 x 3 dick	€ 1.159	220 x 90/100/110 x 76 x 4 dick	€ 1.392	€ 2.070
240 x 90/100 x 75 x 3 dick	€ 1.196	240 x 90/100/110 x 76 x 4 dick	€ 1.474	€ 2.176
Ansteckplatte 50x90/100	€ 343	260 x 90/100/110 x 76 x 4 dick	€ 1.539	€ 2.307
		280 x 90/100/110 x 76 x 4 dick*	€ 1.592	€ 2.459
		300 x 90/100/110 x 76 x 4 dick*	€ 1.661	x
		Ansteckplatte 50x90/100/110	€ 353	€ 478

- * Ansteckplatte nicht möglich
- Fussposition siehe Übersicht Tischbeine
- Bei Ansteckplatten besteht die Möglichkeit eines minimalen Farbe- und Größenunterschieds.
- Mit den Beinen Isa, Elza und Star beträgt die Gesamthöhe des Tisches ± 76 cm bei 3-cm-Platten und ± 77 cm bei 4-cm-Platten.

Phoenix - Tischbeine für Tischplatten von 3 & 4 cm dick



Tischbein:	C - Star
Farbe:	Pulverbeschichtet schwarz
Preis:	€ 564
Fussposition:	Mitte der Tischplatte
Fusslänge	150 cm



Tischbein:	D1 - U-profil dick, 100*40
Farbe:	Edelstahl
Preis:	€ 633
Fussposition:	25 cm (Mitte des Beines)



Tischbein:	D2 - U-profil dick, 100*40
Farbe:	Pulverbeschichtet schwarz
Preis:	€ 633
Fussposition:	25 cm (Mitte des Beines)



Tischbein:	E1 - U-profil fein, 60*30
Farbe:	Edelstahl
Preis:	€ 368
Fussposition:	25 cm (Mitte des Beines)



Tischbein:	E2 - U-profil fein, 60*30
Farbe:	Pulverbeschichtet schwarz
Preis:	€ 368
Fussposition:	25 cm (Mitte des Beines)



Tischbein:	F - Holz, eckig	
Farbe:	Eiche	Nussbaum
Preis:	€ 177	€ 306
Fussposition:	35 cm (Mitte des Beines)	



Tischbein:	Fanny, 15 cm
Farbe:	Pulverbeschichtet schwarz
Preis:	€ 897
Fussposition:	25 cm (Mitte des Beines)



Tischbein:	K - Glas*, 15 mm dick
Farbe:	Glas
Preis:	€ 858
Fussposition:	25 cm (Mitte des Beines)



Tischbein:	L1 - Hochkant U-profil
Farbe:	Edelstahl
Preis:	€ 633
Fussposition:	25 cm (Mitte des Beines)

* Ansteckplatte nicht möglich bei Glasswange

Phoenix - Tischbeine für Tischplatten von 3 & 4 cm dick



Tischbein:	L2 - Hochkant U-profil
Farbe:	Pulverbeschichtet schwarz
Preis:	€ 633
Fussposition:	25 cm (Mitte des Beines)



Tischbein:	Lizzy, 10 cm
Farbe:	Pulverbeschichtet schwarz
Preis:	€ 748
Fussposition:	25 cm (Mitte des Beines)



Tischbein:	Lou, 15 mm
Farbe:	Pulverbeschichtet schwarz
Preis:	€ 828
Fussposition:	22 cm (Mitte des Beines)



Tischbein:	N - Holz, abgerundet	
Farbe:	Eiche	Nussbaum
Preis:	€ 177	€ 306
Fussposition:	35 cm (Mitte des Beines)	



Tischbein:	Q - Spider
Farbe:	Pulverbeschichtet schwarz
Preis:	€ 435
Fussposition:	25 cm (Mitte des Beines)



Tischbein:	R - 4 Fuss Stahl
Farbe:	Pulverbeschichtet schwarz
Preis:	€ 292
Fussposition:	25 cm (Mitte des Beines)



Tischbein:	S - Stahlwange, 20 mm dick
Farbe:	Pulverbeschichtet schwarz
Preis:	€ 451
Fussposition:	25 cm (Mitte des Beines)



Tischbein:	U - Kufe rund
Farbe:	Pulverbeschichtet schwarz
Preis:	€ 269
Fussposition:	25 cm (Mitte des Beines)



Tischbein:	ZB/U - Kufe rund, dick
Farbe:	Pulverbeschichtet schwarz
Preis:	€ 276
Fussposition:	25 cm (Mitte des Beines)

Phoenix - Tischbeine für Tischplatten von 3 & 4 cm dick



Tischbein:	U-Profil schräg, fein 60*30
Farbe:	Edelstahl
Preis:	€ 391
Fussposition:	25 cm (Mitte des Beines)



Tischbein:	Schräge mit Mittelsteg
Farbe:	Pulverbeschichtet schwarz
Preis:	€ 488
Fussposition:	*

* Fusspositionen zu Tischplattengrößen

140, 160 cm 27,5 cm (Mitte des Beines)
180, 280 cm 29,5 cm (Mitte des Beines)
200, 300 cm 39,5 cm (Mitte des Beines)
220 cm 24,5 cm (Mitte des Beines)
240 cm 34,5 cm (Mitte des Beines)
260 cm 44,5 cm (Mitte des Beines)

Phoenix - Ovale Tischplatten 3 & 4 cm dick



3 CM DICK

Plattengrößen in cm	Eiche	Plattengrößen in cm	Eiche	Nussb
180 x 100 x 75 x 3 dick	€ 1.116	180 x 100 x 76 x 4 dick	€ 1.392	€ 1.937
200 x 110 x 75 x 3 dick	€ 1.180	200 x 110 x 76 x 4 dick	€ 1.465	€ 2.029
220 x 110 x 75 x 3 dick	€ 1.231	220 x 110 x 76 x 4 dick	€ 1.546	€ 2.139
240 x 110 x 75 x 3 dick	€ 1.281	240 x 110 x 76 x 4 dick	€ 1.615	€ 2.286
		260 x 120 x 76 x 4 dick	€ 1.686	€ 2.461
		280 x 120 x 76 x 4 dick	€ 1.776	€ 2.604

4 CM DICK

- Ansteckplatte nicht möglich
- Fussposition siehe Übersicht Tischbeine
- Mit den Beinen Isa, Elza und Star beträgt die Gesamthöhe des Tisches ± 76 cm bei 3-cm-Platten und ± 77 cm bei 4-cm-Platten.

Phoenix - Tischbeine für Ovale Tischplatten von 3 & 4 cm dick



Tischbein:	C - Star
Farbe:	Pulverbeschichtet schwarz
Preis:	€ 564
Fussposition:	Mitte der Tischplatte
Fusslänge	150 cm



Tischbein:	D1 - U-profil dick, 100*40
Farbe:	Edelstahl
Preis:	€ 633
Fussposition:	25 cm (Mitte des Beines)



Tischbein:	D2 - U-profil dick, 100*40
Farbe:	Pulverbeschichtet schwarz
Preis:	€ 633
Fussposition:	25 cm (Mitte des Beines)



Tischbein:	E1 - U-profil fein, 60*30
Farbe:	Edelstahl
Preis:	€ 368
Fussposition:	25 cm (Mitte des Beines)



Tischbein:	E2 - U-profil fein, 60*30
Farbe:	Pulverbeschichtet schwarz
Preis:	€ 368
Fussposition:	25 cm (Mitte des Beines)



Tischbein:	Fanny, 15 cm
Farbe:	Pulverbeschichtet schwarz
Preis:	€ 897
Fussposition:	25 cm (Mitte des Beines)



Tischbein:	K - Glas*, 15 mm dick
Farbe:	Glas
Preis:	€ 858
Fussposition:	25 cm (Mitte des Beines)



Tischbein:	L1 - Hochkant U-profil
Farbe:	Edelstahl
Preis:	€ 633
Fussposition:	25 cm (Mitte des Beines)



Tischbein:	L2 - Hochkant U-profil
Farbe:	Pulverbeschichtet schwarz
Preis:	€ 633
Fussposition:	25 cm (Mitte des Beines)

Phoenix - Tischbeine für Ovale Tischplatten von 3 & 4 cm dick



Tischbein: Lizzy, 10 cm
Farbe: Pulverbeschichtet schwarz
Preis: € 748
Fussposition: 25 cm (Mitte des Beines)



Tischbein: Lou, 15 mm
Farbe: Pulverbeschichtet schwarz
Preis: € 828
Fussposition: 22 cm (Mitte des Beines)



Tischbein: Q - Spider
Farbe: Pulverbeschichtet schwarz
Preis: € 435
Fussposition: 25 cm (Mitte des Beines)



Tischbein: U - Kufe rund
Farbe: Pulverbeschichtet schwarz
Preis: € 269
Fussposition: 25 cm (Mitte des Beines)



Tischbein: ZB/U - Kufe rund, dick
Farbe: Pulverbeschichtet schwarz
Preis: € 276
Fussposition: 25 cm (Mitte des Beines)

Phoenix - Runde Tischplatten 3 & 4 cm dick



1. Rund Gerade Kante
Ansteckplatte nicht möglich

4. Rund Schweizer Kante
Ansteckplatte nicht möglich

3 CM DICK

4 CM DICK

Plattengrößen in cm	Eiche	Plattengrößen in cm	Eiche	Nussb
100 Ø x 75 x 3 dick	€ 906	100 Ø x 76 x 4 dick	€ 1.010	€ 1.357
110 Ø x 75 x 3 dick	€ 961	110 Ø x 76 x 4 dick	€ 1.067	€ 1.467
120 Ø x 75 x 3 dick	€ 1.026	120 Ø x 76 x 4 dick	€ 1.171	€ 1.610
140 Ø x 75 x 3 dick	€ 1.159	140 Ø x 76 x 4 dick	€ 1.394	€ 1.953
160 Ø x 75 x 3 dick	€ 1.283	160 Ø x 76 x 4 dick	€ 1.603	€ 2.295

- * Ansteckplatte nicht möglich
 - Fussposition siehe Übersicht Tischbeine
 - Mit den Beinen Isa, Elza und Star beträgt die Gesamthöhe des Tisches ± 76 cm bei 3-cm-Platten und ± 77 cm bei 4-cm-Platten.

Phoenix - Tischbeine für runde 3 & 4 cm Tischplatten

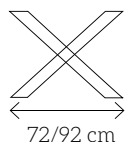


Tischbein:	F - Holz, eckig	
Farbe:	Eiche	Nussbaum
Preis:	€ 177	€ 306
Fussposition:	35 cm (Mitte des Beines)	

Tischbein:	N - Holz, abgerundet	
Farbe:	Eiche	Nussbaum
Preis:	€ 177	€ 306
Fussposition:	35 cm (Mitte des Beines)	

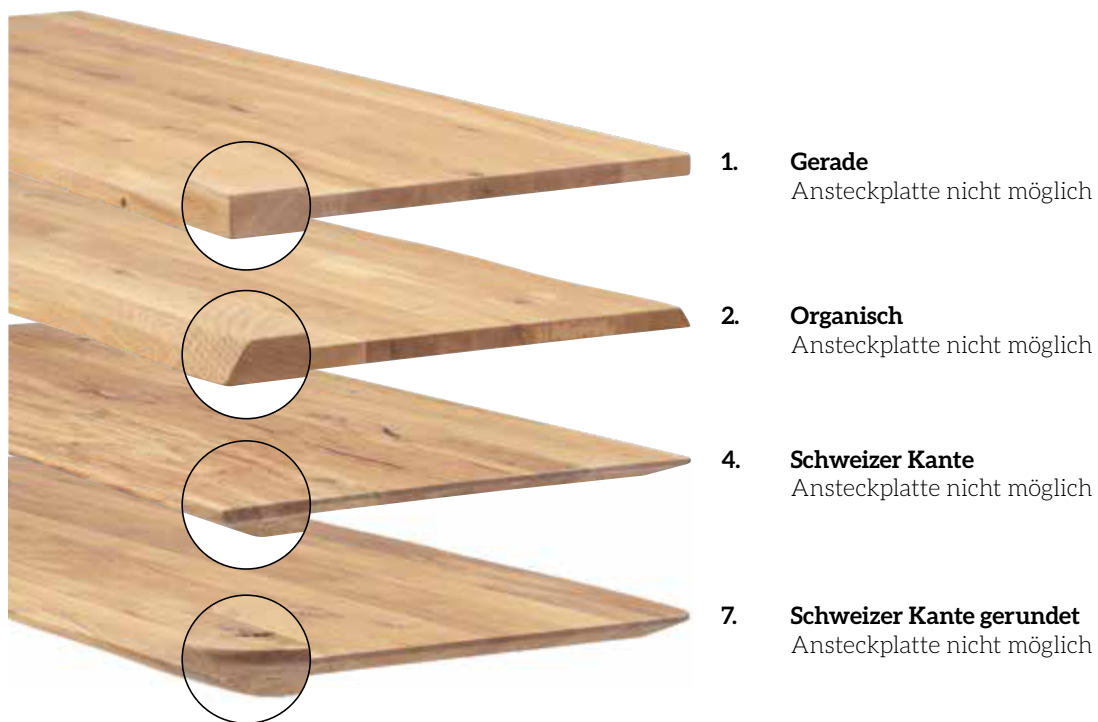
Tischbein:	Isa - Kreuzbein*
Farbe:	Pulverbeschichtet schwarz
Preis:	€ 451
Fussposition:	Mitte der Tischplatte

Tischbein:	Elza - Kreuzbein*
Farbe:	Pulverbeschichtet schwarz
Preis:	€ 451
Fussposition:	Mitte der Tischplatte



* Bein Isa ist 72 cm groß und nur für Tischplatten 100 Ø, 110 Ø und 120 Ø cm geeignet.
 Bein Elza ist 92 cm lang und nur für Tischplatten 140 Ø und 160 Ø cm geeignet.
 Die Preise sind die gLeichen.

Phoenix - Tresentischplatten 3 cm dick



70 ODER 80 CM BREIT

Plattengrößen in cm	Eiche
70/80 x 140 x 95 x 3 dick*	€ 837
70/80 x 160 x 95 x 3 dick*	€ 892
70/80 x 180 x 95 x 3 dick*	€ 950
70/80 x 200 x 95 x 3 dick*	€ 991
70/80 x 220 x 95 x 3 dick*	€ 1.033
70/80 x 240 x 95 x 3 dick*	€ 1.072

- * Ansteckplatte nicht möglich
- Fussposition siehe Übersicht Tischbeine

Phoenix - Tresentischgestelle



Tischbein: Dirk - U-profil, 95 cm
Farbe: Pulverbeschichtet schwarz
Preis: € 474
Fussposition: 12,5 cm (Mitte des Beines)



Tischbein: Spider, 95 cm
Farbe: Pulverbeschichtet schwarz
Preis: € 414
Fussposition: 12,5 cm (Mitte des Beines)



Tischbein: ZB/U - Kufe dick, 95 cm
Farbe: Pulverbeschichtet schwarz
Preis: € 288
Fussposition: 12,5 cm (Mitte des Beines)



Tischbein: T-Bar - Stahl, 95 cm
Farbe: Pulverbeschichtet schwarz
Farbe: **Eiche** **Nussbaum**
Preis: € 366 € 416
Fussposition: 12,5 cm (Mitte des Beines)

Phoenix - Tische

PALMA

AUSZIEHBARER TISCH



Plattengrößen in cm	Eiche
100 x 200/300 x 75 x 2 dick	€ 3.278

Extra Informationen:

- Die Höhe an der unteren Bodenschiene beträgt 67 cm

- Armstühle sind aufgrund der Höhe der Bodenschiene nicht möglich

Tischplatte: Gerade (Type 1) oder Schweizer Kante (Type 4)

Tischbein: U-Profil in pulverbeschichtet schwarz

Holz kitt-Füllung Farbe: dunkel oder naturel, abhängig von der gewählten Farbe. Preise siehe Seite 25

Epoxidharz Farbe: transparent oder schwarz, abhängig von der gewählten Farbe. Preise siehe Seite 25

Ansteckplatte: nicht möglich

Phoenix - Couchtische

PADDY COUCHTISCHE



Bein: 4-Fuss schwarzer Stahl



Bein: Kufe schwarzer Stahl

Plattengrößen in cm	Eiche	Plattengrößen in cm	Eiche
Ø 60 x 40/45 x 2 cm dick	€ 288	Ø 60 x 40/45 x 2 cm dick	€ 288
Extra Informationen:			
Tischplatte:	Schweizer Kante (Type 4)		
Tischbein:	4-Fuss oder Kufe in schwarzem Stahl		
Holz kitt-Füllung Farbe:	nicht möglich		
Epoxidharz Farbe:	nicht möglich		

PAGE COUCHTISCHE



Bein: 4-Fuss schwarzer Stahl



Bein: Kufe schwarzer Stahl

Plattengrößen in cm	Eiche	Plattengrößen in cm	Eiche
60 x 60 x 40/45 x 2 cm dick	€ 288	60 x 60 x 40/45 x 2 cm dick	€ 288
Extra Informationen:			
Tischplatte:	Schweizer Kante (Type 4)		
Tischbein:	4-Fuss oder Kufe in schwarzem Stahl		
Holz kitt-Füllung Farbe:	nicht möglich		
Epoxidharz Farbe:	nicht möglich		

Phoenix - Couchtische

PALLAS COUCHTISCHE



4-Fuss schwarzer Stahl



Kufe schwarzer Stahl



3-Fuss rund schwarzer Stahl



3-Fuss vierkant schwarzer Stahl

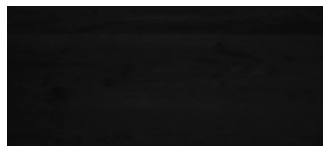
Plattengrößen in cm	Eiche	Fuss type
50 x 95 x 40/45 x 2 cm dick	€ 276	Kufe oder 4-Fuss
60 x 115 x 40/45 x 2 cm dick	€ 315	Kufe oder 4-Fuss
60 x 115 x 40/45 x 2 cm dick	€ 340	3-Fuss rund oder 3-Fuss 4-kant

Extra Informationen:		Hinweis:
Tischplatte:	Schweizer Kante (Type 4)	3-Fuss rund und 3-Fuss vierkant nur möglich mit Tischplatte 60x115/40/45
Tischbein:	3-Fuss rund, 3-Fuss vierkant, 4-Fuss oder Kufe in schwarzem Stahl	
Holz kitt-Füllung Farbe:	nicht möglich	
Epoxidharz Farbe:	nicht möglich	

Phoenix - Allgemeine Informationen

HOLZFARBEN TISCHPLATTEN

LACKIERT



38 | Eiche Matt schwarz



50 | Eiche Naturel



56 | Eiche Smoke



58 | Eiche White wash



68 | Eiche Onyx



70 | Eiche Zement



71 | Eiche Old Grey

GEÖLT



51 | Eiche Bianco



54 | Eiche Naturel



62 | Eiche Vintage



63 | Eiche Black Oak



65 | Eiche White/grey



54 | Nussbaum Naturel

HOLZFARBEN TISCHBEINE

LACKIERT



P38 | Eiche Matt schwarz



P50 | Eiche Naturel



P56 | Eiche Smoke



P58 | Eiche White wash

GEÖLT



P51 | Eiche Bianco



P32 | Eiche Naturel



P65 | Eiche White/grey



P54 | Nussbaum Naturel

Phoenix - Allgemeine Informationen

HOLZKITT-FÜLLUNG



EPOXIDHARZ



Holzkitt-Füllung Dunkel		Holzkitt-Füllung Naturel		Epoxydharz Schwarz		Epoxydharz Transparent	
Tischplatte	€ 161	Tischplatte	€ 161	Tischplatte	€ 319	Tischplatte	€ 319
Ansteckplatte p/s	€ 48	Ansteckplatte p/s	€ 48	Ansteckplatte p/s	€ 84	Ansteckplatte p/s	€ 84

Farbe Optionen	Farbe Optionen	Farbe Optionen	Farbe Optionen
Lackiert 38 Eiche Matt Schwarz (B) 50 Eiche Naturel 56 Eiche Smoke 68 Eiche Onyx 70 Eiche Cement (B) 71 Eiche Old Grey (B)	Lackiert 50 Eiche Naturel 58 Eiche White Wash	Lackiert 38 Eiche Mat zwart (B) 50 Eiche Naturel 56 Eiche Smoke 71 Eiche Old Grey (B)	Lackiert 50 Eiche Naturel
Geölt 51 Eiche Bianco 54 Eiche geölt 54 Nussbaum geölt 63 Eiche Black Oak (B)	Geölt 51 Eiche Bianco 54 Eiche geölt 65 Eiche White Grey	Geölt 51 Eiche Bianco 54 Eiche geölt 54 Nussbaum geölt	Geölt 51 Eiche Bianco 54 Eiche geölt 54 Nussbaum geölt

- Nur die Äste und Risse sind gefüllt. Kleine Mängel bleiben ungefüllt, weil diese zu klein sind dass die Füllung nicht haften könnte
- Holzkitt-Füllung oder Epoxydharz ist immer pro Tischplatte.
- Wenn Sie sich nicht für Holzkitt-Füllung oder Epoxydharz entscheiden, werden die Tischplatten immer rustikal geliefert!
- Jedes Blatt ist anders. Es kann daher sein, dass eine Tischplatte mehr oder weniger Äste und Risse aufweist als das Showroom-Modell. Dies wird nicht als Beschwerde angesehen!
- (B) bedeutet gebürstet. Dies bedeutet, dass diese Farbe gebürstet ist und sich die Öko-Füllung etwas rauher anfühlt.

ANSTECKPLATTEN EICHE & NUSSBAUM



Hinweis:

- Eiche und Nussbaum Ansteckplatten sind 50 cm lang.
- Die Breite des Ansteckplatte wird angepasst an abhängig von der gewählten Tischbreite. (90/100/110 cm).
- Gegen Aufpreis können Sie 1 oder 2 Ansteckplatten pro Tisch bestellen.
- Wenn Sie für die Tischplatte Holzkitt-Füllung oder Epoxydharz wählen, gilt diese Auswahl auch für die Ansteckplatten.
- Die Preise für Holzkitt-Füllung oder Epoxydharz finden oben.
- Bei Ansteckplatten besteht die Möglichkeit eines minimalen Farbe- und Größenunterschieds.
- Ansteckplatten können nicht nachträglich nachgerüstet werden, aufgrund von Farb- u. Maßabweichungen.
- Ansteckplatten sind nicht möglich mit Tischblättern K-Glass

Phoenix - Allgemeine Informationen

- **Einzelne Platten oder Füße nur mit 25% Aufpreis**
- **Sondermasse sind nicht möglich**

BESTELLUNGEN FRACHTFREIGRENZEN UND BESTELLUNGEN

- **Bei Aufträgen unter € 450 wird ein Aufschlag von € 65 Euro für Fracht und Administrationskosten berechnet.**
- Aufträge bitte an Nouvion BV, Fax 0031 413 277 079 oder per Email an: office@nouvion.nl
- Wir liefern standardmäßig an eine feste Lieferadresse (Lager oder Filiale). Ausnahmen sind jedoch nur in Absprache möglich!

FARBEN & VARIATIONEN

Die Farben können von der tatsächlichen Produktfarbe abweichen. Dies hängt damit zusammen, wie die Farben auf Ihrem Computer eingestellt sind, aber die Art des Bildschirms beeinflusst auch, wie Sie Farben sehen. Wenn es nötig ist, haben wir auch aktuelle Holzmuster, die wir Ihnen zusenden können. Und wenn Sie mehr Bilder benötigen, lassen Sie es uns bitte wissen.

GRÖSSEN

Alle angegebenen Maße für Stühle und Bänke sind ca. Maße

VERÖFFENTLICHUNG DER PREISLISTE

Diese Preisliste wird von Nouvion BV veröffentlicht. Kein Teil dieser Veröffentlichung darf ohne vorherige Genehmigung von Nouvion BV reproduziert, in einem Abrufsystem gespeichert oder in irgendeiner Form oder auf irgendeine Weise elektronisch, mechanisch, fotokopiert, aufgezeichnet oder auf andere Weise übertragen werden Farben und Stile mit Vorbehalt.

LIEFERUNGEN

Um jedes Missverständnis vorzubeugen: Auf alle Lieferungen gelten die allgemeinen Verkaufs- und Lieferbedingungen von Nouvion B.V. Diese allgemeinen Verkaufs- und Lieferbedingungen können sie downloaden von unsere Website www.nouvion.de Nouvion B.V. akzeptiert das Angebot der Gegenpartei, Außer die allgemeinen Verkaufs- und Lieferbedingungen der Gegenpartei. Dafür erklärt Nouvion B.V. dass ihre eigene allgemeinen Verkaufs- und Lieferbedingungen gültig sein auf das Angebot der Gegenpartei.

Wir behalten uns das Recht vor, Tippfehler zu machen.

Für Ihre ersten Ideen!

Mehr im Internet unter www.natura-einrichten.de

Firmenstempel