

Das Programm



NATURA HOME Providence Das Polster-Programm

ZR. 719210 – Preis- und Typenliste 09/2021



Produktinformationen

Produktinformation – Polstermöbel

Bitte unbedingt diese Produktinformation, Gebrauchs- und Pflegeanleitungen beachten! Für Schäden, die durch Nichtbeachtung entstehen, kann keine Garantie/ Gewährleistung übernommen werden.

Für Planungsmodelle gilt generell:

Ein sorgfältiges Aufmass ist Voraussetzung für eine exakte Montage und Ausrichtung der Möbel. Bitte bedenken Sie, dass Böden, Wände, Decken usw. nicht ganz gerade sind.

Bei Funktionsmöbeln ist es besonders wichtig vor Ingebrauchnahme die Produktbeschreibung zu lesen.

Produktbezeichnung: Polsterprogramm

Modellbezeichnung: S/L 152 Providence

Konstruktiver Aufbau / Materialien: Formstabiles, belastbares Holzgestell. Alle tragenden Teile bestehen aus massivem Hartholz und sind in bester Handarbeit verdübelt und verleimt

Ausführungsvarianten / ca. Maße: Sofa- und Planungsprogramm mit 32 Einzeltypen (inkl. Kissen)
Tiefe: siehe Preisliste
Höhe: 85 cm
Sitzhöhe: 46 cm mit Fußhöhe 120 mm
Breitenmaße siehe Preisliste

Art der Polsterung: Kaltschaum hochelastisch auf Nosagunterfederung Visco-Schaum mit Diolenabdeckung **oder wahlweise** Qualitätsfederkern auf Nosagunterfederung Polyetherschaum mit Vlies umhüllt **ohne Aufpreis möglich**)

Bezugsmaterialien: Siehe Stoff- und Lederkollektion.
Bitte beachten Sie, dass es zwischen Stoff- und Lederbezügen zu unterschiedlich großen Zuschnittsflächen kommen kann! Funktions- oder verstellbare Teile brauchen beim Bezugsmaterial mehr Spielraum.

Achtung: Sonne und Licht verändern im Laufe der Zeit und je nach Standort der Produkte die Farbe des Stoffes und Leders.

Belastbarkeit: Sofa max. 110 kg
Sessel max. 110 kg
Armteile max. 30 kg

Besonderheiten: **Achtung:**

- Wird bei der Bestellung keine Kontrastfadenfarbe angegeben, wird automatisch Ton in Ton gearbeitet
- Uni-Modell! Streifen-, und sonst. Rapportstoffe sind nur gegen Mehrpreis möglich! Lose Kissen sind nicht im Preis enthalten! Hier sind Streifen-, Karo- und Rapportstoffe möglich.
- Bei der Kombination bzw. beim Abschluss von "Elementen ohne Seitenteile" sind zwei zusätzliche Möbelfüße und Montageklötze erforderlich, die extra berechnet werden!

Technische Informationen:

Gestell: Buchenholz mit Holzwerkstoff

Unterfederung Sitz: Hochelastischer Kaltschaum auf Nosagunterfederung

Polsteraufbau Sitz: Visco-Schaum mit Diolenabdeckung

Unterfederung Rücken: Gummigurtunterfederung

Polsteraufbau Rücken: Polyetherschaum mit Vlies umhüllt

Polsterung Armteil: Polyetherschaum mit Vlies umhüllt

Füße: F912 Eiche massiv/ Alternativ: F912 Buche massiv

Die Füße sind in den Höhen 100mm, 120mm und 140mm möglich! Dadurch verändert sich die Sitzhöhe. Bitte bei der Bestellung angeben.

Achtung: Um den Fußboden vor Kratzer zu schützen, bitten wir Sie darauf zu achten, dass der jeweilige Fußboden geschützt wird durch gesondertes Unterlegen unter die Standardfußvarianten des Herstellers.

Material und Pflege

Pflege und Unterhalt:

Reinigungs- und Pflegeanleitung:

Die Unterhaltspflege ist gleichzusetzen mit der täglichen Körperpflege des Menschen. Bei der regelmäßigen Unterhaltspflege werden Verschmutzungen, die durch den täglichen Gebrauch entstehen, beseitigt (Hausstaub, Krümel, Fusseln, etc.) und zwar durch regelmäßiges Absaugen (geringe Saugleistung) mit einem normalen Haushaltsstaubsauger mit Polsterdüse. Bei Velours- und Flachgewebe unbedingt eine Düse mit weichen Bürsten verwenden und in Strichrichtung arbeiten. Anschließend mit einer weichen Bürste abbürsten (z. B. Kleiderbürste). Ab und zu sollte der Bezug mit einem feuchten Tuch abgewischt werden. Die Feuchtigkeit hält die Fasern elastisch und wirkt sich so positiv auf deren Langlebigkeit aus. Keinesfalls Mikrofasertücher oder Dampfreiniger verwenden! Flecken entfernt man am besten sofort, unmittelbar nach dem Entstehen. Wichtig ist, dass verschüttete Flüssigkeiten sofort mit einem saugfähigen Küchenpapier oder Tuch abgetupft werden – nicht reiben! Dann können sie gar nicht erst in das Gewebe eindringen. Achtung: Niemals auf der Stelle reiben und immer erst die Herstelleranweisungen am Produkt beachten!

Lederpflege:

Damit Polstermöbel lange Zeit schön bleiben, müssen sie regelmäßig gereinigt und gepflegt werden. Lederpflege erfordert wenig Aufwand. Es ist empfehlenswert, neben der normalen Unterhaltspflege (leichtes Absaugen und gelegentliches Abwischen mit einem feuchten Tuch) das Leder je nach Nutzung ein- bis zweimal pro Jahr mit speziell geeigneten Reinigungsprodukten zu säubern und entsprechend geeignetem Lederpflegemittel gemäß Gebrauchsanweisungen zu behandeln. Reinigen Sie am besten immer ganze Teile großflächig von Naht zu Naht.

Bitte nicht mit ungeeigneten Mitteln wie z. B. Schuhcreme, Bohnerwachs oder Kosmetik experimentieren!

Beanspruchte Stellen am Nubuk-Lederbezug können mit weicher Bürste, Nubuk-Pad oder Schaumstoffschwamm wieder aufgeraut werden.

Stoffpflege:

Einige ganz besonders hochwertige Materialien unserer angebotenen Stoffkollektion haben eigene Pflegeanleitungen, die es unbedingt zu beachten gilt. Bitte bewahren Sie die Anleitungen zusammen mit diesen Möbeln und dem Kaufvertrag auf.

Schadstoffgeprüft:

Das Modell Providence ist mit dem Goldenen M und dem neuen DGM Emissionslabel A ausgezeichnet und wird nach RAL-Vorschriften der Deutschen Gütegemeinschaft gefertigt.

Die Deutsche Gütegemeinschaft Möbel e. V. zertifiziert die Möbelhersteller nach den Güte- und Prüfbestimmungen RAL-GZ-430. Besondere Beachtung findet das Thema „gesund Wohnen“. Diese Anforderungen werden in Abstimmung mit dem Umweltbundesamt und Sachverständigen festgelegt und regelmäßig überprüft. Denn Möbel sollen nicht nur schön sein. Sie müssen auch haltbar sein und dürfen der Gesundheit nicht schaden. Doch solche Qualitäten sieht man den Möbeln beim Kauf schwer an. Die Deutsche Gütegemeinschaft Möbel e. V. sorgt hier für „Durchblick“, damit der Möbelkauf kein Risiko wird. Sie lässt die Möbel Ihrer Mitgliedsfirmen von neutralen Prüfinstituten z. B. Landesgewerbeanstalt Bayern (LGA) auf Herz und Nieren prüfen. In umfangreichen Güte- und Prüfbestimmungen sind eindeutige Qualitätskriterien für die Produktion, Materialien, Funktionalität und auch Wohnhygiene festgelegt, die Basis für die Prüfung durch das Testinstitut.

Nur Möbel, die diesen Test bestehen, erhalten das Gütezeichen!

Zusätzlich verfügt das o.g. Modell über das Zertifikat „Der Blauen Engel“.

Garantie:

Gesetzliche Gewährleistung. Für die Stoffe 933 und 1178 gewähren wir eine 5-Jahres-Garantie. D. h. Pflegeleichtheit/-freundlichkeit, Farbechtheit und Anti-Pilling

Modellbedingte / warentypische Eigenschaften:

Unabhängig von Materialeinsatz, Konstruktion und Verarbeitung sind bei der qualitativen Beurteilung von Möbeln drei wichtige Produkteigenschaften zu berücksichtigen, da diese späteren Veränderungen aus normalem, natürlichen Gebrauch keinen Sachmangel darstellt:

Warentypische Eigenschaft – resultiert aus speziellen Materialeigenschaften, (z. B. Naturmerkmale bei Leder).

Modellbedingte Eigenschaften - optisches Erscheinungsbild eines Modells (z. B. legere Verarbeitung der Polsterung).

Gebrauchseigenschaft – nutzungsbedingte Veränderungen, die keine Rückschlüsse auf Verarbeitung und Qualität zulassen (z. B. „Lieblingsplatz“ bei Polstermöbeln, Belastbarkeitsgrenzen bei Funktionsteilen).

ACHTUNG: Bitte die unten aufgeführten Informationen beachten!

Lederarten und Eigenschaften:

Lederbezüge sind nicht nur Gewähr für eine lange Lebensdauer, sie repräsentieren auch Schönheit und Eleganz der Natur.

Leder ist ein Naturprodukt, mit allen seinen natürlichen Eigenschaften. Jede Haut hat deshalb ihre individuelle Beschaffenheit. Zeckenbisse, Gabelstiche usw. sind warentypische Naturmerkmale. Sie garantieren die Echtheit und sind kein Produktsachmangel.

Gerade bei Ledern sollten Sie auf Qualität achten, dann bekommen Sie nämlich weiche, geschmeidige, atmungsaktive Lederarten. (Qualität hat, wie immer, auch bei Leder seinen Preis.)

Hochwertiges Leder ist so gefärbt, dass sich die Farbe um jede einzelne Faser legt und alle natürlichen Merkmale sichtbar lässt. Für eine Polstergarnitur werden fünf bis sieben Häute verarbeitet.

Die Tiere haben unter unterschiedlichen Bedingungen gelebt, keine Haut gleicht der anderen, wodurch Struktur- und Farbabweichungen sowie Natur- und Wachstumsmerkmale entstehen, die naturbedingt sind. Diese Lebenszeichnungen beeinträchtigen weder den Wert, noch die Haltbarkeit, sie machen aus jedem Möbel ein Unikat.

Bedenken Sie immer, dass auch Leder durch starke Lichteinwirkung, insbesondere Sonne, ausbleichen und dauerhafte Nähe zu eingeschalteten Heizkörpern das Leder austrocknet und es porös und brüchig macht.

Abhilfe: Für Beschattung bzw. Luftbefeuchter sorgen, da dieses Klima auch für Menschen schädlich ist.

Stoffarten und Eigenschaften:

Der Bezug ist wie das Gesicht des Polstermöbels, die Entscheidung Stoff oder Leder beeinflusst die Optik und die Gebrauchseigenschaften entscheidend.

Ihr persönliches Wohlbefinden sollte die Hauptrolle spielen, testen Sie all unsere Modelle. Ihr Einrichtungsberater ist Ihnen bei der Beantwortung Ihrer Fragen sehr gerne behilflich.

Der Preis eines Stoffes sagt nicht zwangsläufig etwas über seine Robustheit und Langlebigkeit aus. Sondern kann Ausdruck anderer Qualitätskriterien sein, wie z. B. der Exklusivität und Eleganz der verwendeten Materialien (Seide), der Raffinesse des Druck- oder Webverfahrens, des hohen ästhetischen Wertes oder der extremen Feinheit.

Polstermöbel werden im Durchschnitt vier Stunden pro Tag genutzt. Legt man pro Woche nur 6 Tage zugrunde und errechnet die Sitzdauer in einem Jahr, so kommt man auf die unglaubliche Zahl von 1248 Stunden. (Quelle: Stiftung Warentest) Während dieser Zeit müssen Polstermöbel hohe Gewichtsbelastungen, Scheuerbewegungen und andere Einflüsse wie Licht, Wärme, Staub etc. aushalten, möglichst ohne, dass sie dabei ihre Funktions- und Gebrauchstauglichkeit verlieren.

Die Qualität der verwendeten Materialien, die Intensität der Nutzung sowie Tabakrauch, Schweiß oder sonstige Körperabsonderungen, natürlicher Verschleiß und Ihr Pflegeverhalten bestimmen somit in hohem Maße, wie lange die Freude an den Möbeln währt. Häusliche Jeansträger müssen wissen, dass grobe Jeansstoffe mit derben Nähten der Feind feingewebter Polsterbezüge (und Autositz) sind und abfärben, ebenso wie nicht farbechte Textilien. Klettbänder, Haustiere mit scharfen Krallen müssen von Polstermöbeln ferngehalten werden.

Legere Polsterung: (Faltenbildung)

Die von uns bevorzugte „legere Polsterung“ (im Gegensatz zur straffen Polsterung wie bei Stilmöbeln) ist an ihrer Anschmiegsamkeit zu erkennen. Die Polsterung ist weicher und der Bezug nicht glatt, damit man „im Sofa“ und nicht „auf dem Sofa“ sitzt.

Eine optisch wellige Oberfläche auf Sitz, Rücken und Armlehnen stellt keinen Qualitätsmangel dar, sondern ist modellbedingt gewollt, um optimalen Sitzkomfort zu gewährleisten. Unsere losen Sitz- und Rückenkissen gehören nach Gebrauch aufgeschüttelt. Um die Flächen nach der Benutzung zu glätten, sollten modellbedingt die Sitz- und Rückenkissen nach außen gestrichen, geklopft oder geschüttelt werden.

- Sitzhärteunterschiede:** Der Sitzkomfort innerhalb einer Polstergruppe kann differieren. Oft ist es konstruktiv und formbedingt nicht möglich, jedes verwendete Element mit gleicher Unterfederung auszustatten (z. B. bei Eckelementen, Funktionsbauteilen, Verwandlungselementen, Anstellhockern, unterschiedlichen geometrischen Grundformen, Abschlusselementen etc.). Das ist warentypisch und Standard bei industrieller Fertigung. Es ist auch nicht auszuschließen, dass der Eindruck unterschiedlicher Sitzhärten entsteht, obwohl die Polsterungen einheitlich sind. (Schaumstoff kann innerhalb seines Raumgewichts technisch Toleranzen von plus/minus 10 % aufweisen).
- Wellenbildung:** Beim so genannten „Einsitzen“ (Lieblingsplatz) verändert sich die Sitzhärte. Sie wird weicher in Abhängigkeit von Art und Dauer der Benutzung. Dies ist ein normaler Prozess, den jede Polsterung durchläuft. Um gleichmäßige Sitzhärten zu erzielen, ist es wichtig, die Sitzpositionen von Zeit zu Zeit zu ändern. Sonst kann es zu einseitiger Mulden- und Faltenbildung (Lieblingsplatz) kommen. Richtlinie: Je stärker das Bezugsmaterial und größer die verpolsterte Fläche, umso größer ist die Neigung zur Falten- und Muldenbildung. Unterstützt wird diese Entwicklung dadurch, dass Leder sich unter Einfluss von Körpergewicht mehr oder minder dehnen und dadurch „Wellen“ bilden. Diese optische Veränderung hat auf Gebrauch, Funktion und Lebensdauer keinen Einfluss und stellt keinen Sachmangel dar. Darüber informiert verbraucherverständlich und eingehend auch die Stiftung Warentest – „Möbel kaufen“
- Funktionen:** Funktionssofas, Relaxliegen (Kompromissmöbel/ kein Bettersatz), Ruhe- oder TV-Sessel, Sofas mit ausklappbaren Armlehnen oder höhenverstellbaren Rücken benötigen Beschläge mit komplizierten Verstellmechaniken. Damit diese Technik auf Dauer zuverlässig funktioniert, ist ihre sorgfältige Handhabung sehr wichtig.
Bei Verwandlungssofas und Verwandlungsliegen müssen die ausziehbaren Teile am besten in der Mitte – oder rechts und links gleichmäßig angefasst und bedient werden. So können die Beschläge nicht durch einseitige Handhabung verzogen oder beschädigt werden. Ausklappbare Fußteile bei Relaxsesseln dürfen wenig als Sitzplatz genutzt werden wie verstellbare, abklappbare Armlehnen oder Kopfstützen. Hier beträgt die übliche Belastbarkeit 20 bis maximal 30 kg.
Funktionsteile benötigen einen gewissen Spielraum. Leichte Maßveränderungen durch die Dicke der Bezugsmaterialien sind unumgänglich. Aus hygienischen Gründen sind hier die Gebrauchs- und Pflegeanleitungen des Herstellers besonders zu beachten.
- Achtung: Das Modell hat KEINE Funktionen!
- Lichtechtheit:** Als Lichtechtheit bezeichnet man die Resistenz eines Stoffes gegenüber der Einwirkung von Licht (insbesondere Sonnenschein, Tageslicht, Halogen-Beleuchtung). Kunstfasern und dunklere Farbtöne erreichen höhere Lichtechtheiten als Naturfasern und hellere brillante Farben. Die Verfärbung des Materials unter Einfluss von Licht ist bei Möbelstoffen nicht zu verhindern. Die Urgewalt der Sonne verändert alle Materialien! Besondere Vorsicht ist deshalb in hellen Südzimmern mit viel Glas geboten. Insbesondere bei Sonnenschein sollten Vorhänge oder Jalousien geschlossen werden, da sonst viele Stoffe/ Bezugsmaterialien oder natur belassene Leder schon nach wenigen Wochen an den beschienenen Stellen Farbabweichungen aufweisen.
- Farbabweichungen:** Geringfügige Farbtoleranzen zwischen dem beim Kauf vorliegenden Muster und der Lieferung sind möglich. Das gilt insbesondere bei Naturfasern und Leder. Aus farbtechnischen Gründen kann für eine absolute Farbgleichheit keine Garantie übernommen werden, insbesondere bei Nachbestellungen empfiehlt sich eine Abklärung im Einzelfall nach Muster.
- Anfärbungen:** Bei hellen Stoff- oder Lederbezügen treten mitunter Anfärbungen auf, die durch nicht farbechte Textilien, z. B. von dunklen Jeansstoffen, T-Shirts oder ähnlichen verursacht werden. Wenn Jeansstoffe selbst nach mehrmaligem Waschen noch Farbabreibungen auf dem Bezugstoff hinterlassen, handelt es sich nachweislich um einen Mangel des Bekleidungsstoffes und liegt nicht in der Qualität des Möbelstoffes (Bezugsmaterials) begründet.
- Reibechtheit:** Als Reibechtheit bezeichnet man die Widerstandsfähigkeit der Farbe von Möbelstoffen oder Leder gegenüber dem Abreiben oder Anfärben an andere trockene oder feuchte Textilien. In der Regel erreichen helle Farben höhere Reibechtheiten als dunklere Töne. Zur Reinigung sollten Sie ausschließlich destilliertes Wasser verwenden und mit einem weißen, weichen, sauberen Tuch vorsichtig reiben, immer großflächig von Naht zu Naht, leicht und ohne viel Druck und niemals nur auf der Stelle (Farbabrieb und Ränder)! Bitte keine Mikrofasertücher und Dampfreiniger verwenden.
> siehe auch unsere diversen Pflegeanleitungen für Bezüge
- Gebrauchslüster:** Der Gebrauchslüster oder „Sitzspiegel“ entsteht bei samtigen Stoffen, wie Velours und eventuell Mikrofaser, indem sich Flor durch den Druck bei der Benutzung flach legt und so je nach Lichteinfall

einen anderen optischen „Eindruck“ hervorruft (z. B. hell/dunkel oder matt/glänzend Effekt). Diese optische Veränderung hat auf Gebrauch, Funktion und Lebensdauer keinen Einfluss und stellt keinen Sachmangel dar.

Falten/ Muldenbildung: Die von uns bevorzugte „legere Polsterung“ (im Gegensatz zur straffen Polsterung wie bei Stilmöbeln) ist an ihrer Anschmiegsamkeit zu erkennen. Die Polsterung ist weicher und der Bezug ist nicht straff gespannt. Eine modellbedingte oder gestalterisch gewünschte Faltenbildung ist warentypisch, die Abzeichnung bei Steppmatten oder –kissen sind design- oder konstruktionsbedingt. Beim so genannten „Einsitzen“ (Lieblingsplatz) verändert sich in Abhängigkeit von Art und Nutzungsdauer auch die Sitzhärte, ein normaler Prozess, den jede Polsterung durchläuft. Um gleichmäßige Sitzhärten zu erzielen, ist es daher wichtig, die Sitzpositionen von Zeit zu Zeit zu ändern. Je größer die verpolsterte Fläche, umso größer ist die Neigung zu einseitiger Mulden- und Faltenbildung (Stiftung Warentest).

Achtung: Das Modell ist bewusst leger verarbeitet. Faltenbildung ist daher gewollt.

Modellvarianten



Polsterprogramm NATURA HOME Providence

1,5-Sitzer, Ecke rechts S152-138

Ausführung:

Stoff: 877/18 anthrazit, PG: 8
Textilkennzeichnung: 100% Polyester
Kontrastnaht: silber, F18
Polsterung Sitz: Kaltschaum oder Federkern auf Nosagunterfederung Visco-Schaum mit Diolenabdeckung
Polsterung Rücken: Gummigurtunterfederung, Polyetherschaum mit Vlies umhüllt
Füße: F912, Eiche geölt, Höhe ca. 12 cm

Beschreibung:

3-sitziges Sofa mit 1 Seitenteil links und Bogen rechts
Sitzhöhe: ca. 46 cm
Maße: ca. B:205cm H:85cm T:119cm

Preis

1.599,00 EUR* - Werbepreis



2,5-Sitzer, Aufstehhilfe motorisch S152-25- APAH08K-APTA08

Ausführung:

Stoff: 877/18 anthrazit, PG: 8
Textilkennzeichnung: 100% Polyester
Kontrastnaht: silber, F18
Füße: F912, Eiche geölt, Höhe ca. 12 cm

Beschreibung:

2,5-sitziges Sofa mit 2 Seitenteilen, inkl. Aufstehhilfe links mit Kabelschalter und Tasche für Kabelschalter links.
Sitzhöhe: ca. 46,00 cm
Maße: ca. B 176 cm x T 88 cm x H 85 cm

Preis

1.749,00 EUR* - Werbepreis

* Alle Preise sind Abholpreise (ohne Lieferung und Montage) in Euro einschließlich der jeweiligen gültigen Mehrwertsteuer. Abweichungen in Struktur, Farbe, Form und Abmessungen, Gewicht sowie technische Änderungen gegenüber den Abbildungen und textlichen Angaben sind möglich und bleiben vorbehalten soweit diese in der Natur der verwendeten Materialien liegen und handelsüblich sind. Alles ohne Deko, nur solange Vorrat reicht.



**Polsterprogramm NATURA HOME
Providence**

2,5-Sitzer S152-25

Ausführung:

Bezugsstoff: 972/19 braun, PG 9
Textilkennzeichnung: 65% Polyester, 35% Leder
Kontrastnaht: beige
Füße: F912 Eiche geölt
Polsterung Sitz: Kaltschaum auf
Nosagunterfederung, Visco-Schaum mit
Diolenabdeckung
Polsterung Rücken: Gummigurtunterfederung,
Polyetherschaum mit Vlies umhüllt

Beschreibung:

2,5 Sitzer Sofa mit 2 Armlehnen
Sitzhöhe: ca. 46 cm
Maße: ca. B:176cm H:85cm T:88cm

Preis

1.299,00 EUR* - Werbepreis
ohne Kissen und Deko



Recamiere links S152-68

Ausführung:

Bezugsstoff: 972/19 braun PG 9
Textilkennzeichnung: 65% Polyester, 35%
Leder Kontrastnaht: beige
Füße: F912 Eiche geölt
Polsterung Sitz: Kaltschaum auf
Nosagfederung, Visco-Schaum mit
Diolenabdeckung
Polsterung Rücken: Gummigurtunterfederung,
Poetherschaum mit Vlies umhüllt

Beschreibung:

Recamiere mit Armlehne links
Sitzhöhe: ca. 46 cm
Maße: ca. B:204cm H:85cm T:88cm

Preis

1.479,00 EUR* - Werbepreis

ohne Kissen und Deko

* Alle Preise sind Abholpreise (ohne Lieferung und Montage) in Euro einschließlich der jewei gültigen Mehrwertsteuer. Abweichungen in Struktur, Farbe, Form und Abmessungen, Gewicht sowie technische Änderungen gegenüber den Abbildungen und textlichen Angaben sind möglich und bleiben vorbehalten soweit diese in der Natur der verwendeten Materialien liegen und handelsüblich sind. Alles ohne Deko, nur solange Vorrat reicht.

PROVIDENCE

Modell S152/L152



Sofa/3 sitz ST links Bogen rechts Typ -138, Sofa/2,5 sitz 2 ST Typ -25, Hochlehnsessel Typ -60
 Bezug: 877-18, Kontrastnaht F18 silber, F912 Eiche geölt (120mm)



Modellbeschreibung:

Besonders die organische Form lädt zum Relaxen in diesem Modell ein. Hier macht man es sich gerne sofort bequem und genießt die großzügige und geschwungene Sitzfläche. Harmonisches Design zum Wohlfühlen in Kombination mit hochwertiger Verarbeitung versprechen ein tolles Sitz- und Liegeerlebnis.

Details:



ALTERNATIVSITZE



Fiberax

Kaltschaum hochelastisch
 auf Nosagunterfederung
 Visco-Schaum mit Diolen-
 abdeckung



CLASSIC spring

Qualitätsfederkern auf
 Nosagunterfederung,
 Polyetherschaum mit Vlies
 umhüllt

Sitzqualität:



CLASSIC spring
 by Pontura

Kontrastfaden möglich?
 Übersicht siehe letzte Seite

ja nein

Achtung:

Wird bei der Bestellung keine Kontrastnahtfarbe
 angegeben, wird automatisch Ton in Ton gefertigt!



PROVIDENCE

Modell S152/L152

Füße



Standard

Lieferbare Fußhöhen:

100mm
120mm
140mm

SH ca. 44cm
SH ca. 46cm
SH ca. 48cm

Bei Holzfüßen bitte immer Beizton
(z. B. geölt) mit angeben!
Holzmuster befinden sich am
Stoffwagen!

Aufbau

Gestell: Buchenholz mit Holzwerkstoff
Sitz: Kaltschaum hochelastisch auf Nosagunterfederung
Visco-Schaum mit Diolenabdeckung
Rücken: Gummigurtunterfederung
Polyetherschaum mit Vlies umhüllt
Sitzhöhe: ca. 46cm mit Standardfuß F912 (120mm)
Sitztiefe: ca. 56cm

Allgemeine Hinweise

Uni - Modell!! Streifen- und sonst. Rapportstoffe sind nur gegen Mehrpreis in Höhe von 15%
möglich!

Sollte ein abweichender Sonderzuschnitt gewünscht werden, ist dies generell möglich, erfordert jedoch einen Mehrpreis in Höhe von 15%. Wählen Sie zwei Stoffe aus unterschiedlichen Preisgruppen, gilt für die Preisfindung die höhere Stoffgruppe! Bitte die gewünschte Zweifarbigkeit genau angeben.

Wichtiger Hinweis: Bei den Typen 131R / 131L und 138 / 139 muss aufgrund der Konstruktion der Sitz mit Federkern und die vordere Rundung des Sitzes im Vollschaum gepolstert werden.

Die beiden Hocker 27 RE und 27LI werden komplett als Vollschaumsitz produziert.

Lose Kissen sind nicht im Preis enthalten und müssen separat bestellt werden.

Bei der Kombination bzw. beim Anschluss von "Elementen ohne Seitenteile" sind zwei zusätzliche Möbelfüße und Montageklötze erforderlich, die extra berechnet werden!

Bitte beachten Sie, dass bei LEDER Teilungsnahte notwendig sind.



PROVIDENCE

Modell S152/L152

**Optionale
Funktionen
gegen
Mehrpreis**

APAH08F/09F "Premium Sofaassistent" (Aufstehhilfe) links, rechts oder beide mit Funksteuerung
APAH89F

APAH08K/09K "Premium Sofaassistent" (Aufstehhilfe) links, rechts oder beide mit Kabelschalter
APAH89K

"Premium Sofaassistent" (Aufstehhilfe) ist in den Typen -10, -18/-19, -20, -28/-29, -25, -54/-55, -33, -38/-39 jeweils auf der Seitenteilseite möglich.

APTA08/09/89 Mehrpreis "Tasche" für Schalter links/rechts oder beide

APSVZMOT **Sitzvortrag motorisch mit Sensorsteuerung**
Typen -25, -26, -31, -33, -38/-39, -54/-55, -23/-24 und -68/-69 möglich

h

**Beispielfotos zu
den Funktionen:**



"Premium Sofaassistent" (Aufstehhilfe)


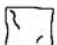






Sitzvortrag motorisch mit Sensorsteuerung

PROVIDENCE

Modell S152/L152









Modell S152						
Typ	-K24	-K26	-KS5	-04	-06	-07
B / T / H	Sofakissen m.Inlett+RV 38x38 cm	Rü.Kissen <i>soft</i> m.Inlett+RV 52x52 cm	Kissensatz 2x K24 + 1x K26	Eckteil Spitzecke 86/86/85	Kopfstütze lose 55x20cm	Hocker 48x58cm
Stoffgruppe						
6	46,-	53,-	133,-	868,-	111,-	452,-
7	46,-	56,-	135,-	884,-	118,-	464,-
8	48,-	60,-	145,-	916,-	123,-	469,-
9	48,-	63,-	147,-	935,-	128,-	478,-
10	53,-	68,-	157,-	959,-	133,-	486,-
11	53,-	70,-	159,-	986,-	138,-	491,-
12	56,-	72,-	169,-	1003,-	147,-	507,-
13	60,-	77,-	172,-	1029,-	150,-	512,-
14	60,-	80,-	186,-	1056,-	155,-	517,-
15	63,-	82,-	191,-	1078,-	159,-	529,-
16	65,-	85,-	198,-	1104,-	164,-	536,-
17	68,-	89,-	201,-	1126,-	172,-	541,-
18	72,-	89,-	208,-	1148,-	176,-	551,-
19	72,-	92,-	213,-	1172,-	184,-	558,-
20	77,-	97,-	225,-	1199,-	186,-	563,-
21	80,-	97,-	230,-	1223,-	191,-	578,-
22	82,-	101,-	239,-	1244,-	201,-	580,-
23	85,-	104,-	242,-	1271,-	203,-	587,-
26	89,-	111,-	263,-	1341,-	217,-	614,-
31	89,-	118,-	275,-	1402,-	230,-	636,-
38	106,-	143,-	324,-	1568,-	271,-	686,-
Rohp.	46,-	53,-	132,-	868,-	111,-	451,-
Verbr.Stoff	0,50	0,90	1,55	4,70	1,20	1,90
Modell L152						
Ledergruppe						
10	72,-	94,-		1397,-	191,-	679,-
20	80,-	104,-		1670,-	210,-	752,-
30	89,-	114,-		1812,-	232,-	824,-
40	97,-	123,-		2134,-	251,-	897,-
50	104,-	133,-		2293,-	271,-	969,-



PROVIDENCE

Modell S152/L152



Modell S152						
Typ	-10 Sessel	-18 Element ST links	-19 Element ST rechts	-20 Sofa/2 sitz 2 ST	-21 Sofa/2 sitz ohne ST	-23 Sofa/2 sitz Abschlussst.re
B / T / H	101/88/85	78/88/85	78/88/85	156/88/85	111/88/85	180/88/85
Stoffgruppe						
6	800,-	713,-	713,-	1124,-	747,-	1194,-
7	819,-	737,-	737,-	1150,-	766,-	1223,-
8	839,-	749,-	749,-	1179,-	784,-	1254,-
9	863,-	778,-	778,-	1213,-	807,-	1283,-
10	889,-	797,-	797,-	1240,-	826,-	1307,-
11	909,-	812,-	812,-	1264,-	842,-	1339,-
12	928,-	831,-	831,-	1295,-	863,-	1365,-
13	947,-	851,-	851,-	1327,-	884,-	1392,-
14	971,-	877,-	877,-	1360,-	907,-	1421,-
15	998,-	889,-	889,-	1392,-	928,-	1452,-
16	1017,-	916,-	916,-	1418,-	944,-	1479,-
17	1037,-	930,-	930,-	1445,-	962,-	1503,-
18	1058,-	950,-	950,-	1474,-	981,-	1539,-
19	1080,-	969,-	969,-	1505,-	1002,-	1563,-
20	1104,-	986,-	986,-	1537,-	1023,-	1588,-
21	1126,-	1010,-	1010,-	1571,-	1046,-	1621,-
22	1143,-	1027,-	1027,-	1592,-	1060,-	1646,-
23	1165,-	1051,-	1051,-	1621,-	1080,-	1672,-
26	1230,-	1107,-	1107,-	1728,-	1150,-	1754,-
31	1283,-	1153,-	1153,-	1866,-	1242,-	1824,-
38	1435,-	1290,-	1290,-	2110,-	1404,-	2025,-
Rohp.	800,-	713,-	713,-	1124,-	747,-	1194,-
Verbr.Stoff	4,40	3,65	3,65			4,75
Modell L152						
Ledergruppe						
10	1240,-	1109,-	1109,-	1728,-	1150,-	1837,-
20	1373,-	1228,-	1228,-	1911,-	1272,-	2030,-
30	1505,-	1348,-	1348,-	2097,-	1397,-	2160,-
40	1636,-	1467,-	1467,-	2281,-	1520,-	2291,-
50	1771,-	1585,-	1585,-	2467,-	1643,-	2424,-

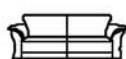


PROVIDENCE

Modell S152/L152



Modell S152



Typ	-24 Sofa/2 sitz Abschlussst.li	-25 Sofa/2,5 sitz 2 ST	-26 Sofa/2,5 sitz ohne ST	-27RE Hocker gebogen zu Typ 131L oder 138	-27LI Hocker gebogen zu Typ 131R oder 139	-28 Sofa/2 sitz ST links
B / T / H	180/88/85	176/88/85	131/88/85	104x65cm	104x65cm	133/88/85
Stoffgruppe			Vollschaumsitz		Vollschaumsitz	
6	1194,-	1218,-	826,-	623,-	623,-	923,-
7	1223,-	1249,-	847,-	627,-	627,-	942,-
8	1254,-	1281,-	870,-	636,-	636,-	971,-
9	1283,-	1312,-	891,-	643,-	643,-	998,-
10	1307,-	1346,-	914,-	648,-	648,-	1022,-
11	1339,-	1377,-	935,-	661,-	661,-	1044,-
12	1365,-	1404,-	953,-	666,-	666,-	1070,-
13	1392,-	1440,-	976,-	675,-	675,-	1095,-
14	1421,-	1472,-	999,-	684,-	684,-	1119,-
15	1452,-	1503,-	1020,-	688,-	688,-	1143,-
16	1479,-	1537,-	1043,-	695,-	695,-	1170,-
17	1503,-	1566,-	1062,-	699,-	699,-	1191,-
18	1539,-	1595,-	1083,-	708,-	708,-	1218,-
19	1563,-	1629,-	1106,-	715,-	715,-	1244,-
20	1588,-	1660,-	1127,-	724,-	724,-	1273,-
21	1621,-	1692,-	1148,-	731,-	731,-	1293,-
22	1646,-	1723,-	1168,-	737,-	737,-	1322,-
23	1672,-	1754,-	1191,-	746,-	746,-	1341,-
26	1754,-	1851,-	1256,-	767,-	767,-	1418,-
31	1824,-	1926,-	1307,-	787,-	787,-	1474,-
38	2025,-	2148,-	1458,-	834,-	834,-	1655,-
Rohp.	1194,-	1217,-	826,-	623,-	623,-	923,-
Verbr.Stoff	4,75	5,80		2,30	2,30	5,05

Modell L152

Ledergruppe

10	1837,-	1875,-	1272,-	940,-	940,-	1426,-
20	2030,-	2073,-	1407,-	1036,-	1036,-	1578,-
30	2160,-	2276,-	1545,-	1133,-	1133,-	1730,-
40	2291,-	2477,-	1682,-	1230,-	1230,-	1882,-
50	2424,-	2677,-	1816,-	1329,-	1329,-	2035,-

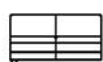


PROVIDENCE

Modell S152/L152



Modell S152



Typ	-29 Sofa/2 sitz ST rechts	-31 Sofa/3 sitz ohne ST	-33 Sofa/3 sitz 2 ST	-138 Sofa/3 sitz ST li+Bogen re	-139 Sofa/3 sitz ST re+Bogen li	-34 Sofa/3,5 sitz ohne ST
B / T / H	133/88/85	151/88/85	196/88/85	205/119/85	205/119/85	171/88/85
Stoffgruppe						
6	923,-	1030,-	1324,-	1612,-	1612,-	1233,-
7	942,-	1057,-	1360,-	1635,-	1635,-	1266,-
8	971,-	1085,-	1397,-	1653,-	1653,-	1300,-
9	998,-	1115,-	1435,-	1671,-	1671,-	1335,-
10	1022,-	1141,-	1467,-	1691,-	1691,-	1367,-
11	1044,-	1171,-	1505,-	1709,-	1709,-	1402,-
12	1070,-	1196,-	1539,-	1727,-	1727,-	1432,-
13	1095,-	1224,-	1576,-	1747,-	1747,-	1467,-
14	1119,-	1252,-	1612,-	1769,-	1769,-	1499,-
15	1143,-	1277,-	1643,-	1790,-	1790,-	1529,-
16	1170,-	1305,-	1679,-	1808,-	1808,-	1564,-
17	1191,-	1330,-	1713,-	1826,-	1826,-	1594,-
18	1218,-	1360,-	1752,-	1848,-	1848,-	1629,-
19	1244,-	1384,-	1781,-	1866,-	1866,-	1657,-
20	1273,-	1409,-	1815,-	1884,-	1884,-	1689,-
21	1293,-	1439,-	1853,-	1907,-	1907,-	1724,-
22	1322,-	1467,-	1887,-	1925,-	1925,-	1758,-
23	1341,-	1495,-	1924,-	1943,-	1943,-	1791,-
26	1418,-	1576,-	2027,-	2001,-	2001,-	1888,-
31	1474,-	1645,-	2117,-	2048,-	2048,-	1971,-
38	1655,-	1839,-	2366,-	2190,-	2190,-	2203,-
Rohp.	923,-	1030,-	1323,-	1612,-	1612,-	1233,-
Verbr.Stoff	5,05	6,45	6,45	7,40	7,40	

Modell L152

Ledergruppe

10	1426,-	1589,-	2047,-	2451,-	2451,-	1904,-
20	1578,-	1758,-	2264,-	2703,-	2703,-	2105,-
30	1730,-	1927,-	2482,-	2957,-	2957,-	2309,-
40	1882,-	2098,-	2702,-	3211,-	3211,-	2515,-
50	2035,-	2270,-	2922,-	3465,-	3465,-	2718,-



PROVIDENCE

Modell S152/L152



Modell S152



Typ	-35	-38	-39	-131L	-131R	-41
Sofa/3,5 sitz 2 ST	Sofa/3 sitz ST links	Sofa/3 sitz ST rechts	Sofa/3 sitz ST rechts	Sofa/3 sitz Bogen rechts	Sofa/3 sitz Bogen links	Ecksofa/2 sitz Abschlussho.re
B / T / H	216/88/85	173/88/85	173/88/85	183/119/85	183/119/85	206/88/85
Stoffgruppe						
6	1534,-	1191,-	1191,-	1472,-	1472,-	1365,-
7	1576,-	1225,-	1225,-	1491,-	1491,-	1394,-
8	1614,-	1259,-	1259,-	1510,-	1510,-	1426,-
9	1653,-	1290,-	1290,-	1529,-	1529,-	1460,-
10	1692,-	1319,-	1319,-	1548,-	1548,-	1493,-
11	1733,-	1353,-	1353,-	1570,-	1570,-	1522,-
12	1771,-	1382,-	1382,-	1589,-	1589,-	1551,-
13	1812,-	1409,-	1409,-	1606,-	1606,-	1585,-
14	1851,-	1440,-	1440,-	1627,-	1627,-	1621,-
15	1892,-	1474,-	1474,-	1647,-	1647,-	1650,-
16	1933,-	1503,-	1503,-	1664,-	1664,-	1684,-
17	1967,-	1534,-	1534,-	1685,-	1685,-	1716,-
18	2010,-	1561,-	1561,-	1702,-	1702,-	1742,-
19	2052,-	1597,-	1597,-	1721,-	1721,-	1776,-
20	2090,-	1626,-	1626,-	1745,-	1745,-	1812,-
21	2131,-	1653,-	1653,-	1762,-	1762,-	1841,-
22	2172,-	1687,-	1687,-	1781,-	1781,-	1870,-
23	2209,-	1713,-	1713,-	1800,-	1800,-	1907,-
26	2327,-	1810,-	1810,-	1858,-	1858,-	2003,-
31	2426,-	1880,-	1880,-	1907,-	1907,-	2081,-
38	2709,-	2100,-	2100,-	2046,-	2046,-	2305,-
Rohp.	1534,-	1191,-	1191,-	1472,-	1472,-	1365,-
Verbr.Stoff	7,30	5,85	5,85	6,60	6,60	6,50

Modell L152

Ledergruppe

10	2358,-	1841,-	1841,-	2245,-	2245,-	2083,-
20	2610,-	2037,-	2037,-	2477,-	2477,-	2305,-
30	2864,-	2235,-	2235,-	2710,-	2710,-	2530,-
40	3117,-	2433,-	2433,-	2942,-	2942,-	2752,-
50	3369,-	2629,-	2629,-	3174,-	3174,-	2975,-



PROVIDENCE

Modell S152/L152



Modell S152



Typ

-42

-48

-49

-52

-53

-54

Ecksofa/2 sitz
Abschlussho.li

Sofa/3,5 sitz
ST links

Sofa/3 sitz
ST rechts

Longchair
ST links

Longchair
ST rechts

Sofa/2,5 sitz
ST links

B / T / H

206/88/85

193/88/85

193/88/85

89/162/85

89/162/85

153/88/85

Stoffgruppe

6

1365,-

1377,-

1377,-

1138,-

1138,-

1000,-

7

1394,-

1416,-

1416,-

1160,-

1160,-

1025,-

8

1426,-

1455,-

1455,-

1194,-

1194,-

1051,-

9

1460,-

1490,-

1490,-

1223,-

1223,-

1078,-

10

1493,-

1525,-

1525,-

1254,-

1254,-

1104,-

11

1522,-

1564,-

1564,-

1281,-

1281,-

1131,-

12

1551,-

1596,-

1596,-

1310,-

1310,-

1148,-

13

1585,-

1626,-

1626,-

1334,-

1334,-

1179,-

14

1621,-

1663,-

1663,-

1365,-

1365,-

1206,-

15

1650,-

1703,-

1703,-

1394,-

1394,-

1230,-

16

1684,-

1735,-

1735,-

1431,-

1431,-

1257,-

17

1716,-

1772,-

1772,-

1450,-

1450,-

1286,-

18

1742,-

1802,-

1802,-

1486,-

1486,-

1310,-

19

1776,-

1844,-

1844,-

1510,-

1510,-

1331,-

20

1812,-

1879,-

1879,-

1542,-

1542,-

1358,-

21

1841,-

1909,-

1909,-

1573,-

1573,-

1392,-

22

1870,-

1948,-

1948,-

1597,-

1597,-

1414,-

23

1907,-

1978,-

1978,-

1624,-

1624,-

1435,-

26

2003,-

2091,-

2091,-

1718,-

1718,-

1513,-

31

2081,-

2172,-

2172,-

1786,-

1786,-

1578,-

38

2305,-

2425,-

2425,-

1991,-

1991,-

1759,-

Rohp.

1365,-

1377,-

1377,-

1138,-

1138,-

999,-

Verbr.Stoff

6,50

4,45

4,45

4,90

Modell L152

Ledergruppe

10

2083,-

2126,-

2126,-

1762,-

1762,-

1542,-

20

2305,-

2353,-

2353,-

1950,-

1950,-

1704,-

30

2530,-

2582,-

2582,-

2076,-

2076,-

1870,-

40

2752,-

2811,-

2811,-

2201,-

2201,-

2035,-

50

2975,-

3038,-

3038,-

2329,-

2329,-




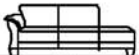


2201,-



PROVIDENCE

Modell S152/L152



Modell S152						
Typ	-55	-60	-77	-68	-69	-70
B / T / H	Sofa/2,5 sitz ST rechts 153/88/85	Hochlehnsessel incl.RüKissen lose 76/84/95	Hocker z. Typ -60 55x50cm	Recamiere ST links 204/88/85	Recamiere ST rechts 204/88/85	Hockerbank 130x70cm
Stoffgruppe	SH 44cm = 12cm Fuß					
6	1000,-	701,-	350,-	1392,-	1392,-	725,-
7	1025,-	720,-	355,-	1418,-	1418,-	744,-
8	1051,-	742,-	362,-	1455,-	1455,-	771,-
9	1078,-	761,-	372,-	1484,-	1484,-	785,-
10	1104,-	778,-	372,-	1518,-	1518,-	800,-
11	1131,-	802,-	382,-	1549,-	1549,-	817,-
12	1148,-	819,-	382,-	1578,-	1578,-	834,-
13	1179,-	839,-	394,-	1612,-	1612,-	855,-
14	1206,-	863,-	404,-	1648,-	1648,-	872,-
15	1230,-	875,-	404,-	1682,-	1682,-	884,-
16	1257,-	894,-	411,-	1716,-	1716,-	906,-
17	1286,-	911,-	420,-	1740,-	1740,-	923,-
18	1310,-	935,-	420,-	1771,-	1771,-	942,-
19	1331,-	955,-	430,-	1805,-	1805,-	959,-
20	1358,-	971,-	442,-	1839,-	1839,-	976,-
21	1392,-	991,-	442,-	1870,-	1870,-	998,-
22	1414,-	1015,-	452,-	1899,-	1899,-	1015,-
23	1435,-	1029,-	462,-	1928,-	1928,-	1034,-
26	1513,-	1087,-	483,-	2035,-	2035,-	1080,-
31	1578,-	1136,-	491,-	2110,-	2110,-	1128,-
38	1759,-	1269,-	539,-	2339,-	2339,-	1257,-
Rohp.	999,-	701,-	349,-	1393,-	1393,-	724,-
Verbr.Stoff	4,90	4,35	1,30	5,90	5,90	4,10

Modell L152

Ledergruppe




10	1542,-	1017,-	462,-	2117,-	2117,-	1114,-
20	1704,-	1119,-	520,-	2344,-	2344,-	1235,-
30	1870,-	1211,-	558,-	2569,-	2569,-	1353,-
40	2035,-	1416,-	638,-	2796,-	2796,-	1472,-
50	2201,-	1522,-	677,-	3023,-	3023,-	1590,-



PROVIDENCE

Modell S152/L152



Modell S152				
Typ	-75	-84	-85	-APSVZMOT
	Hochlehnsessel	Element	Element	Mehrpreis
B / T / H	98/90/100	Abschlussso.li	Abschlussso.re	Sitzvorzug motorisch
Stoffgruppe	SH 48cm = 12cm Fuß	120/88/85	120/88/85	
6	955,-	942,-	942,-	581,-
7	979,-	967,-	967,-	581,-
8	1003,-	986,-	986,-	581,-
9	1027,-	1010,-	1010,-	581,-
10	1054,-	1034,-	1034,-	581,-
11	1080,-	1054,-	1054,-	581,-
12	1107,-	1073,-	1073,-	581,-
13	1136,-	1092,-	1092,-	581,-
14	1162,-	1119,-	1119,-	581,-
15	1191,-	1143,-	1143,-	581,-
16	1223,-	1157,-	1157,-	581,-
17	1252,-	1184,-	1184,-	581,-
18	1283,-	1206,-	1206,-	581,-
19	1317,-	1225,-	1225,-	581,-
20	1348,-	1247,-	1247,-	581,-
21	1382,-	1271,-	1271,-	581,-
22	1416,-	1290,-	1290,-	581,-
23	1452,-	1310,-	1310,-	581,-
26	1489,-	1377,-	1377,-	581,-
31	1525,-	1428,-	1428,-	581,-
38	1563,-	1585,-	1585,-	581,-
Rohp.	956,-	942,-	942,-	581,-
Verbr.Stoff	3,90	4,80	4,80	

Modell L152

Ledergruppe

10	1476,-	1440,-	1440,-	581,-
20	1513,-	1595,-	1595,-	581,-
30	1551,-	1752,-	1752,-	581,-
40	1590,-	1907,-	1907,-	581,-
50	1629,-	2059,-	2059,-	581,-



PROVIDENCE

Modell S152/L152



Modell S152

Typ	-APAH08K Mehrpreis	-APAH09K Mehrpreis	-APAH89K Mehrpreis	-APAH08F Mehrpreis	-APAH09F Mehrpreis	-APAH89F Mehrpreis
B / T / H	"Sofaassistent" links mit Kabelschalter	"Sofaassistent" rechts mit Kabelschalter	"Sofaassistent" li+re mit 2x Kabelschalter	"Sofaassistent" links mit Funkschalter	"Sofaassistent" rechts mit Funkschalter	"Sofaassistent" li+re mit 2x Funkschalter
Stoffgruppe	(Aufstehhilfe)	(Aufstehhilfe)	(Aufstehhilfe)	(Aufstehhilfe)	(Aufstehhilfe)	(Aufstehhilfe)
6	435,-	435,-	870,-	522,-	522,-	1044,-
7	435,-	435,-	870,-	522,-	522,-	1044,-
8	435,-	435,-	870,-	522,-	522,-	1044,-
9	435,-	435,-	870,-	522,-	522,-	1044,-
10	435,-	435,-	870,-	522,-	522,-	1044,-
11	435,-	435,-	870,-	522,-	522,-	1044,-
12	435,-	435,-	870,-	522,-	522,-	1044,-
13	435,-	435,-	870,-	522,-	522,-	1044,-
14	435,-	435,-	870,-	522,-	522,-	1044,-
15	435,-	435,-	870,-	522,-	522,-	1044,-
16	435,-	435,-	870,-	522,-	522,-	1044,-
17	435,-	435,-	870,-	522,-	522,-	1044,-
18	435,-	435,-	870,-	522,-	522,-	1044,-
19	435,-	435,-	870,-	522,-	522,-	1044,-
20	435,-	435,-	870,-	522,-	522,-	1044,-
21	435,-	435,-	870,-	522,-	522,-	1044,-
22	435,-	435,-	870,-	522,-	522,-	1044,-
23	435,-	435,-	870,-	522,-	522,-	1044,-
26	435,-	435,-	870,-	522,-	522,-	1044,-
31	435,-	435,-	870,-	522,-	522,-	1044,-
38	435,-	435,-	870,-	522,-	522,-	1044,-
Rohp.	435,-	435,-	870,-	522,-	522,-	1044,-
Verbr.Stoff						

Modell L152

Ledergruppe						
10	435,-	435,-	870,-	522,-	522,-	1044,-
20	435,-	435,-	870,-	522,-	522,-	1044,-
30	435,-	435,-	870,-	522,-	522,-	1044,-
40	435,-	435,-	870,-	522,-	522,-	1044,-
50	435,-	435,-	870,-	522,-	522,-	1044,-



PROVIDENCE

Modell S152/L152



Modell S152

Typ	-APTA08 Mehrpreis "Tasche" für Schalter links	-APTA09 Mehrpreis "Tasche" für Schalter rechts	-APTA89 Mehrpreis "Tasche" rechts und links
B / T / H			
Stoffgruppe			
6	48,-	48,-	96,-
7	48,-	48,-	96,-
8	48,-	48,-	96,-
9	48,-	48,-	96,-
10	48,-	48,-	96,-
11	48,-	48,-	96,-
12	48,-	48,-	96,-
13	48,-	48,-	96,-
14	48,-	48,-	96,-
15	48,-	48,-	96,-
16	48,-	48,-	96,-
17	48,-	48,-	96,-
18	48,-	48,-	96,-
19	48,-	48,-	96,-
20	48,-	48,-	96,-
21	48,-	48,-	96,-
22	48,-	48,-	96,-
23	48,-	48,-	96,-
26	48,-	48,-	96,-
31	48,-	48,-	96,-
38	48,-	48,-	96,-
Rohp.	48,-	48,-	96,-
Verbr.Stoff			

Modell L152

Ledergruppe			
10	48,-	48,-	96,-
20	48,-	48,-	96,-
30	48,-	48,-	96,-
40	48,-	48,-	96,-
50	48,-	48,-	96,-



PROVIDENCE

Modell S152/L152



Modell S152

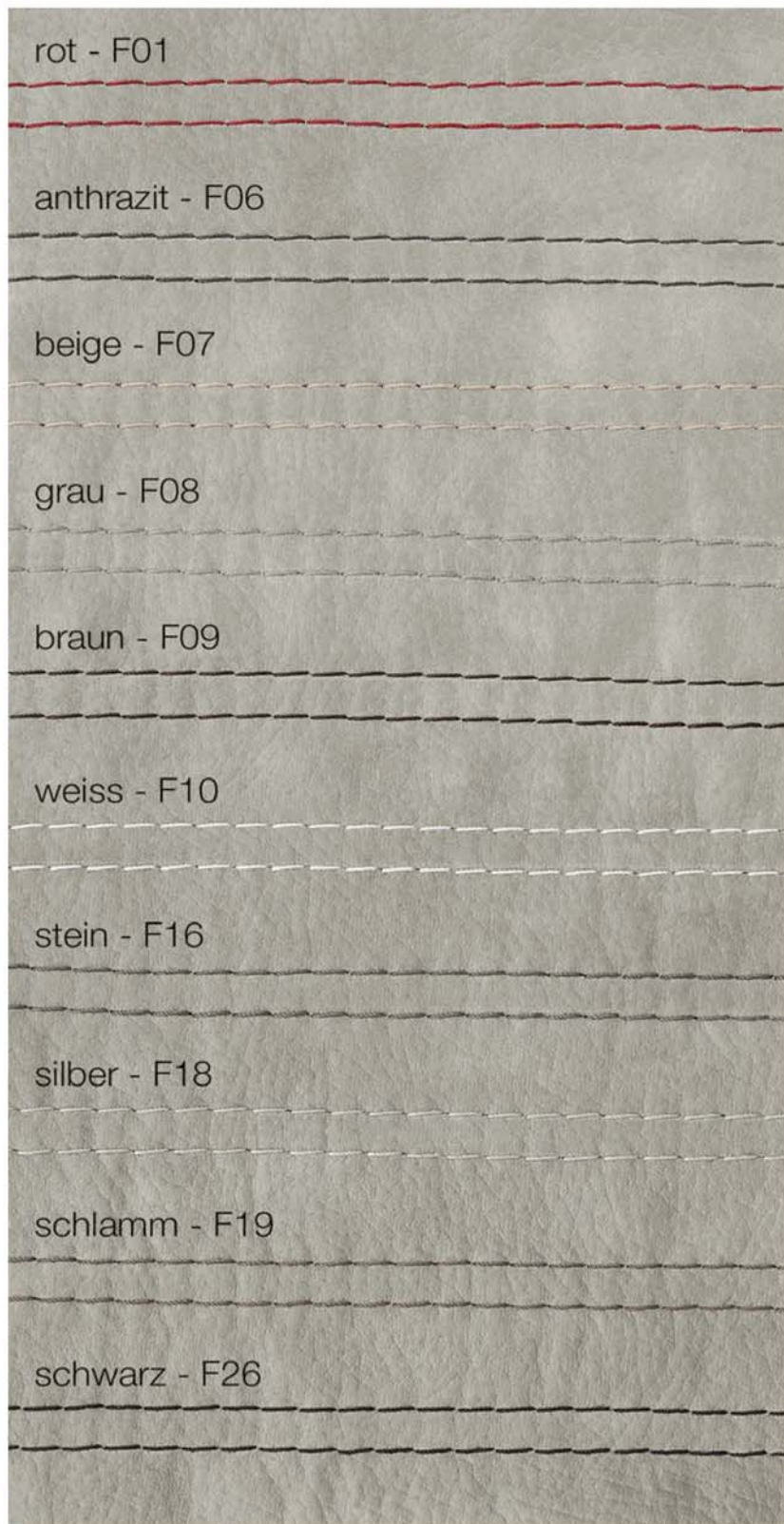
Typ	G1	G2	G3	G4
	33-25-75	25-68-60	54-41	52-55
B / T / H				
Stoffgruppe				
6	3497,-	3311,-	2366,-	2139,-
7	3588,-	3388,-	2419,-	2184,-
8	3680,-	3477,-	2477,-	2245,-
9	3775,-	3557,-	2537,-	2300,-
10	3866,-	3642,-	2598,-	2358,-
11	3963,-	3729,-	2653,-	2412,-
12	4050,-	3801,-	2699,-	2458,-
13	4151,-	3891,-	2764,-	2513,-
14	4246,-	3982,-	2827,-	2571,-
15	4338,-	4060,-	2880,-	2624,-
16	4439,-	4147,-	2941,-	2687,-
17	4531,-	4217,-	3001,-	2735,-
18	4630,-	4301,-	3052,-	2796,-
19	4727,-	4388,-	3108,-	2842,-
20	4823,-	4470,-	3170,-	2900,-
21	4927,-	4553,-	3233,-	2965,-
22	5026,-	4637,-	3284,-	3011,-
23	5130,-	4712,-	3342,-	3059,-
26	5367,-	4973,-	3516,-	3231,-
31	5568,-	5171,-	3659,-	3364,-
38	6077,-	5756,-	4064,-	3750,-
Rohp.	3496,-	3311,-	2364,-	2138,-
Verbr.Stoff	18,15	15,15	6,60	10,95

Modell L152

Ledergruppe				
10	5398,-	5009,-	3625,-	3303,-
20	5850,-	5536,-	4009,-	3654,-
30	6309,-	6056,-	4400,-	3946,-
40	6769,-	6689,-	4787,-	4236,-
50	7228,-	7223,-	5176,-	4531,-



Übersicht Kontrastfaden





"PROVIDENCE" S152 / L152



04
Eckteil
Spitzecke
86x86x85



10
Sessel
2 ST
101x88x85



06
Kopfstütze
lose
55x20



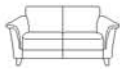
07
Hocker
48x58



18
Element
1 ST links
78x88x85



19
Element
1 ST rechts
78x88x85



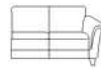
20
Sofa 2-sitzig
2 ST
156x88x85



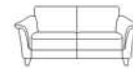
21
Sofa 2-sitzig
ohne ST
111x88x85



28
Sofa 2-sitzig
1 ST links
133x88x85



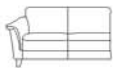
29
Sofa 2-sitzig
1 ST rechts
133x88x85



25
Sofa 2,5-sitzig
2 ST
176x88x85



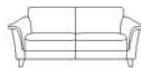
26
Sofa 2,5-sitzig
ohne ST
131x88x85



54
Sofa 2,5-sitzig
1 ST links
153x88x85

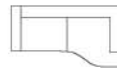


55
Sofa 2,5-sitzig
1 ST rechts
153x88x85



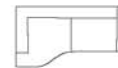
33
Sofa 3-sitzig
2 ST
196x88x85

Draufsicht 138

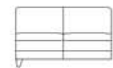


138
Sofa 3-sitzig
ST links mit Eckenbau
+ Bogen rechts
205x119x85

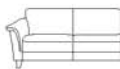
Draufsicht 139



139
Sofa 3-sitzig
ST rechts mit Eckenbau
+ Bogen links
205x119x85



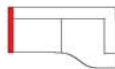
31
Sofa 3-sitzig
ohne ST
151x88x85



38
Sofa 3-sitzig
1 ST links
173x88x85

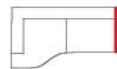


39
Sofa 3-sitzig
1 ST rechts
173x88x85



Draufsicht 131L

131L
Sofa 3-sitzig mit
Eckenbau +
Bogen rechts
183x119x85

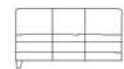


Draufsicht 131R

131R
Sofa 3-sitzig mit
Eckenbau +
Bogen links
183x119x85



35
Sofa 3,5-sitzig
2 ST
216x88x85



34
Sofa 3,5-sitzig
ohne ST
171x88x85



48
Sofa 3,5-sitzig
1 ST links
193x88x85



49
Sofa 3,5-sitzig
1 ST rechts
193x88x85



68
Recamiere
1 ST links
204x88x85



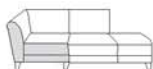
69
Recamiere
1 ST rechts
204x88x85



84
Sofa 2-sitzig
Abschlussho. links
120x88x85



85
Sofa 2-sitzig
Abschlussho. rechts
120x88x85



41
Ecksofa 2-sitzig
Abschl.hocker rechts
206x88x85



42
Ecksofa 2-sitzig
Abschl.hocker links
206x88x85



52
Longchair
1 ST links
89x162x85



53
Longchair
1 ST rechts
89x162x85



23
Sofa 2-sitzig
Abschlussstück rechts
180x88x85



24
Sofa 2-sitzig
Abschlussstück links
180x88x85



"PROVIDENCE" S152 / L152



70
Hockerbank
130x70



Draufsicht 27RE

27RE
Hockerbank klein
gebogen rechts
zu Typ 131L oder
138
nur Vollschaum
104x65



Draufsicht 27LI

27LI
Hockerbank klein
gebogen links
zu Typ 131R oder
139
nur Vollschaum
104x65



60
Hochlehnsessel
incl. Rückkissen lose
76x84x95
SH = 44cm mit
12cm Fuß



77
Hocker
z. Typ -60
55x50



75
Hochlehnsessel
98x90x100
SH = 48cm mit
12cm Fuß



K24
Sofakissen mit
Inlett + RV
38x38



K26
Rückenkissen mit
Inlett + RV "soft"
52x52



KS5
Kissensatz
1xK26
2xK24

Sofaaufbau

- 1 | Gestell: Buchenholz mit Holzwerkstoff
- 2 | Sitzunterfederung: **Kaltschaum** auf Nosagunterfederung
- 3 | Sitzpolsteraufbau: **Visco-Schaum** mit Diolenabdeckung; Sitztiefe 56cm
- 4 | Rücken: Gummigurtunterfederung, Polyetherschaum mit Vlies umhüllt
- 5 | Fußausführung: Fuß F912 Eiche massiv (Höhe: 120mm); ergibt eine Sitzhöhe von 46 cm
Alternativ-Fuß F912 Buche massiv; Die Füße sind in den Höhen 100, 120 und 140mm lieferbar.
Entsprechend ändert sich die Sitzhöhe. Bitte bei der Bestellung angeben. Vielen Dank

Bei Holzfüßen bitte immer Beizton (z.B. geölt) mit angeben! Holzmuster befinden sich am Stoffwagen!





"PROVIDENCE" S152 / L152

Produktspezifische Informationen:

- Uni - Modell!! Streifen- und sonst. Rapportstoffe sind nur gegen Mehrpreis in Höhe von 15% möglich! Sollte ein abweichender Sonderzuschnitt gewünscht werden, ist dies generell möglich, erfordert jedoch einen Mehrpreis in Höhe von 15%. Wählen Sie zwei Stoffe aus unterschiedlichen Preisgruppen, gilt für die Preisfindung die höhere Stoffgruppe! Bitte die gewünschte Zweifarbigkeit genau angeben.
- Lose Kissen sind nicht im Preis enthalten! Hier sind Streifen-, Karo- und Rapportstoffe möglich!
- Optionale Funktionen gegen Mehrpreis:

1. APAH08F/09F/89F = "Premium Sofaassistent" (Aufstehhilfe) links, rechts oder beide mit Funksteuerung
2. APAH08K/09K/89K = "Premium Sofaassistent" (Aufstehhilfe) links, rechts oder beide mit Kabelschalter

"Premium Sofaassistent" ist in den Typen -10, -18/-19, -20, -28/-29, -25, -54/-55, -33 und -38/-39 jeweils auf der Seitenteilseite möglich.



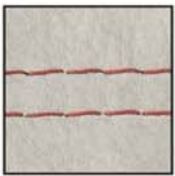
3. APTA08/09/89 = Mehrpreis "Tasche" für Schalter links, rechts oder beide
4. APSVZMOT = Sitzvortzug motorisch mit Sensorsteuerung
in den Typen -25, -26, -31, -33, -38/-39, -54/-55, -23/-24 und -68/-69 möglich

- Bei der Kombination bzw. beim Anschluss von "Elementen ohne Seitenteile" sind zwei zusätzliche Möbelfüße und Montageklötze erforderlich, die extra berechnet werden!
- Bitte beachten Sie, dass bei LEDER Teilungsnähte notwendig sind.
- **Alternativ und preisgleich kann im Sitz ein Federkern verarbeitet werden. Bitte bei der Bestellung angeben.**
- **Achtung: Wird bei der Bestellung keine Kontrastfadenfarbe angegeben, wird automatisch Ton in Ton gearbeitet!**

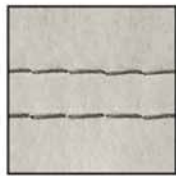


"PROVIDENCE" S152 / L152

Kontrastnähte



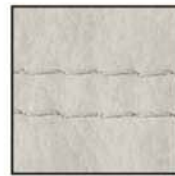
rot - F01



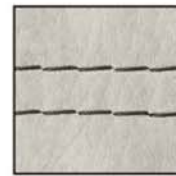
anthrazit - F06



beige - F07



grau - F08



braun - F09



weiss - F10



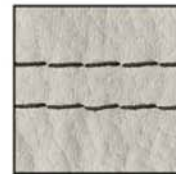
stein - F16



silber - F18



schlamm - F19



schwarz - F26

Lieferbare Fußformen



Standard-Fuß F912
Eiche



Alternativ-Fuß F912
Buche

Höhe 85 cm
Tiefe 88 cm

Alle angegebenen Maße sind ca.-Maße in cm.

Für Ihre ersten Ideen!

Mehr im Internet unter www.natura-einrichten.de

Firmenstempel